

Observatório do AEL

Avaliação do 1.º Semestre – 2024/2025 (nota informativa)

1. Educação Pré-escolar

1.1. Número de alunos

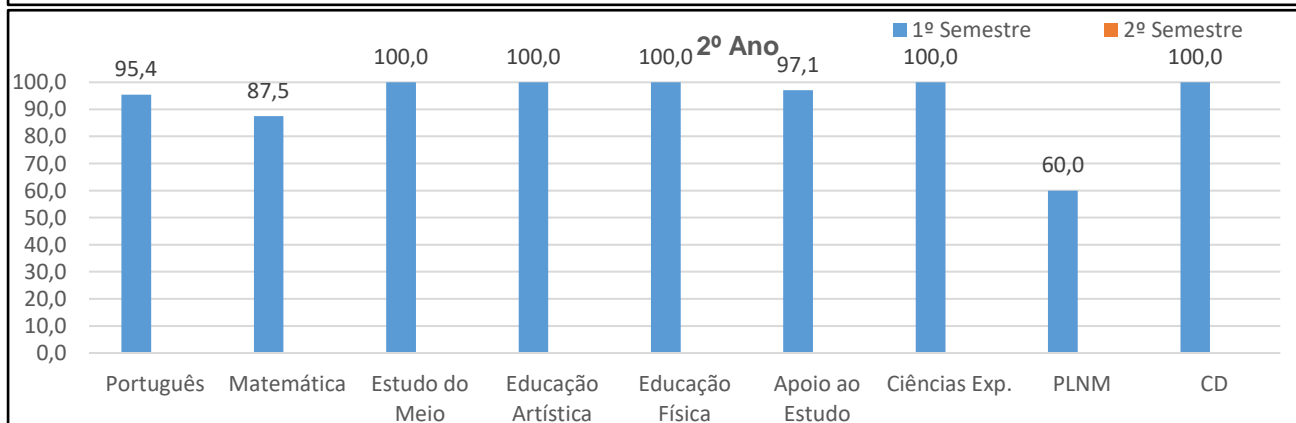
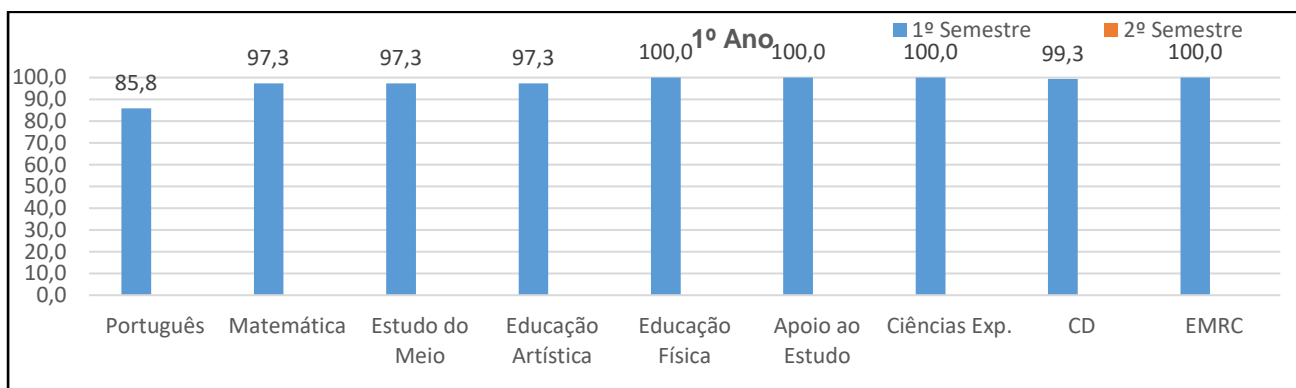
Nível	Fontainhas		Freixo			Lousã				Serpins		Sta. Rita			Global	
Pré-escolar	20	26	20	20	25	20	25	20	25	20	19	26	25	21	23	380

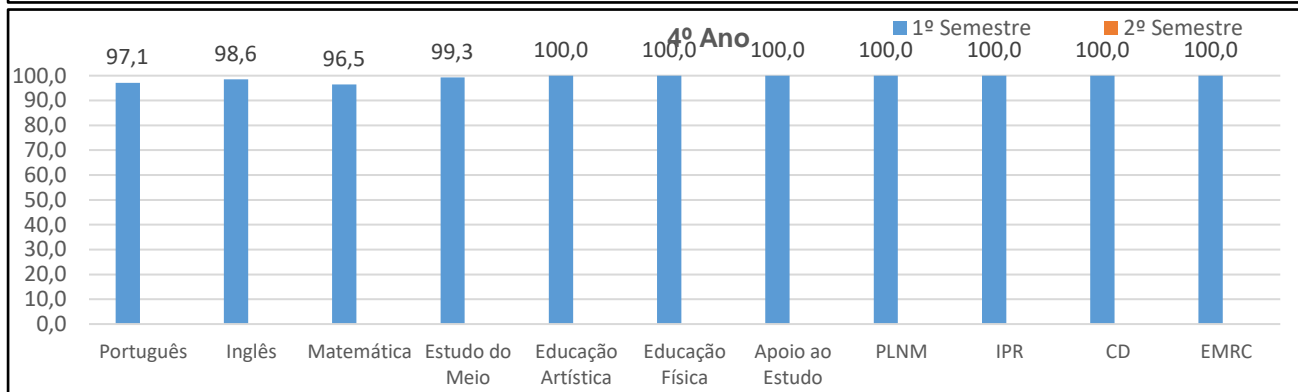
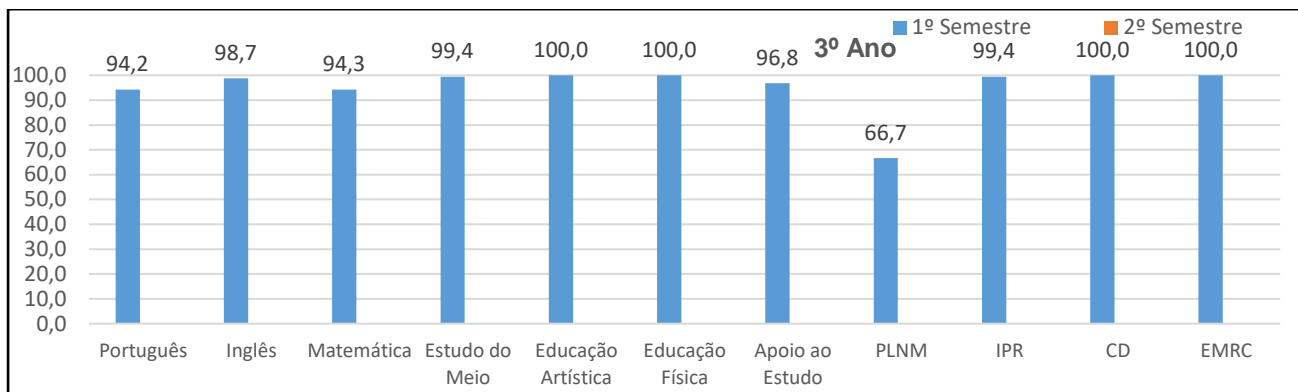
2. 1.º Ciclo do Ensino Básico

2.1. Número de alunos

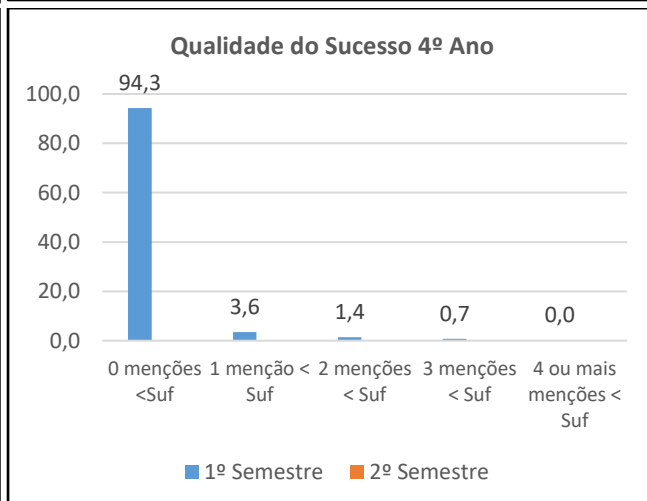
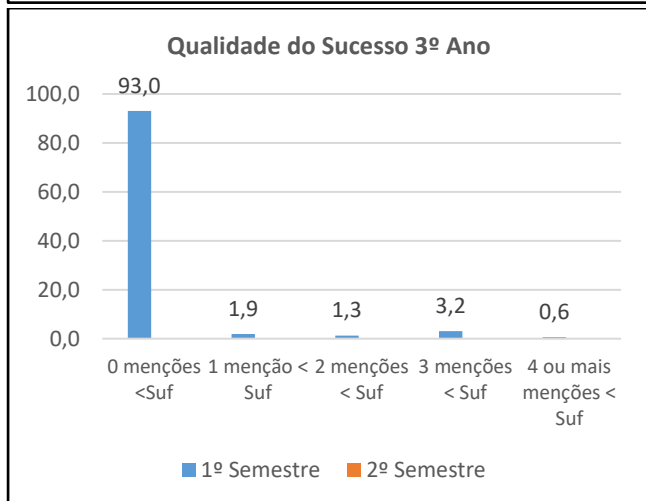
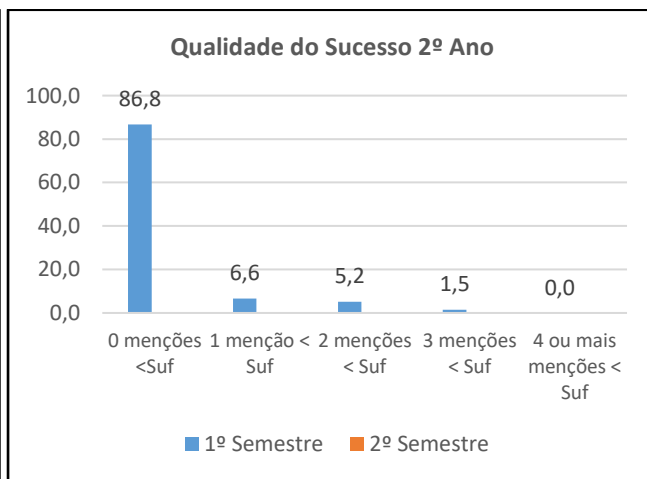
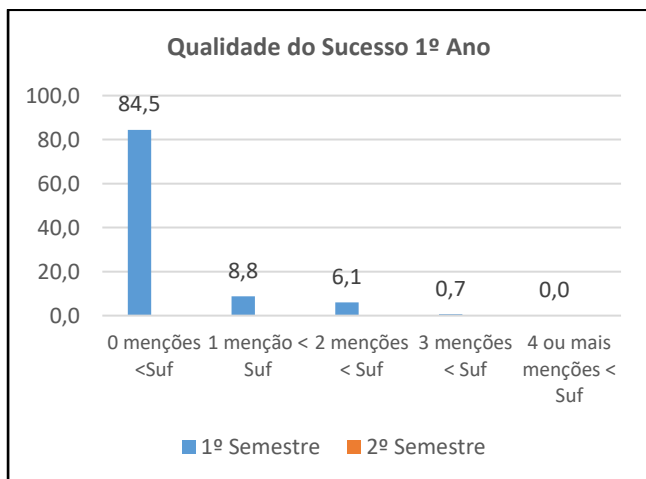
Nível	EB2			EB1		EBSrt		EBCSA		Ens. Dom.	Global
	Turma A	Turma B	Turma C	Turma D	Turma E	Turma F	Turma G	Turma H	Turma I		
1.º Ano	20	27	24	23	20	20	19	---	---	1	154
2.º Ano	20	24	20	24	22	20	(9)	---	---	-	139
3.º Ano	20	24	20	24	20	14	(12)	(12)	(17)	1	164
4.º Ano	19	20	19	19	24	20	18	(6)	(6)	-	151

2.2. Sucesso escolar por área disciplinar





2.3. Qualidade do sucesso global

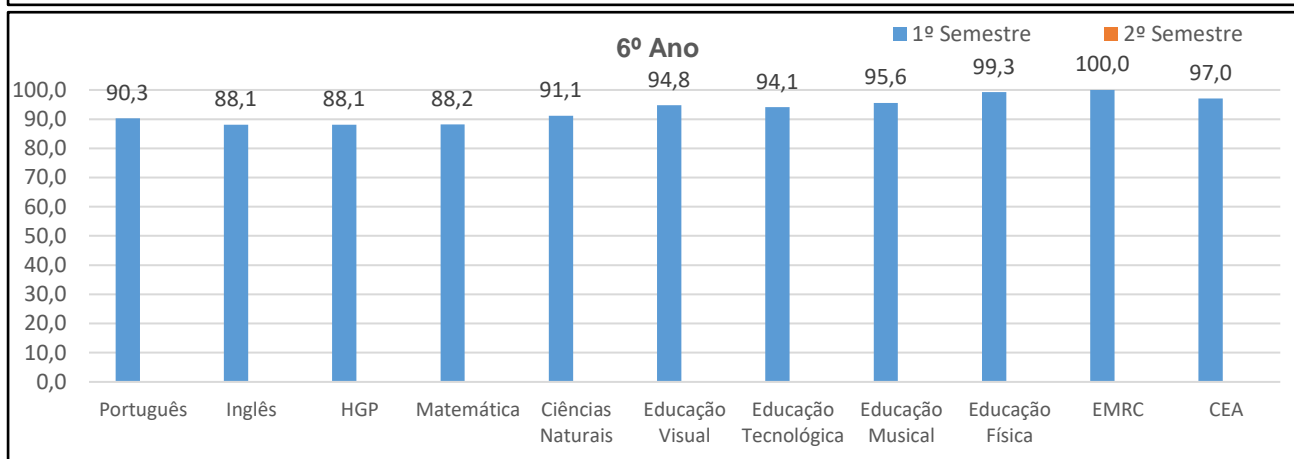
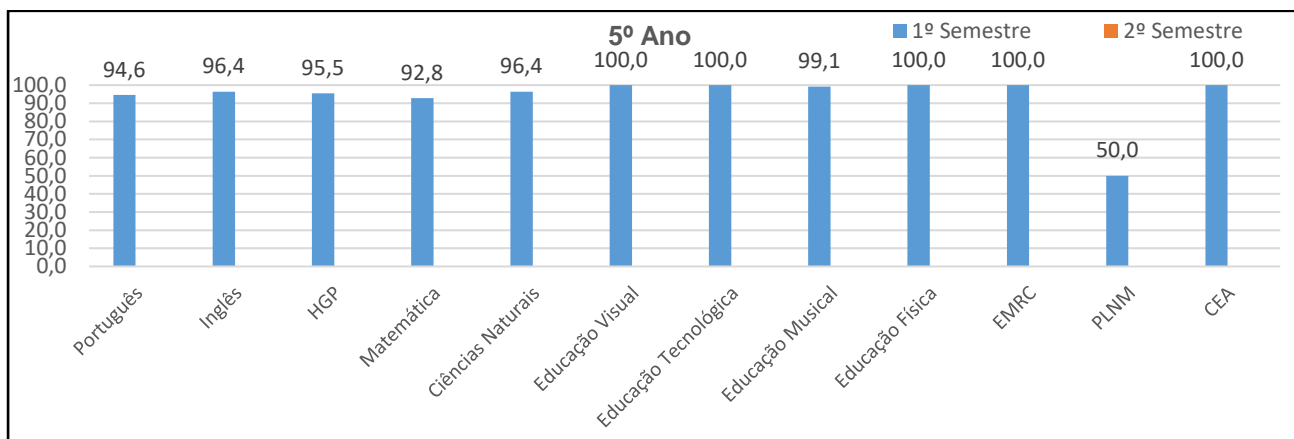


3. 2.º Ciclo do Ensino Básico

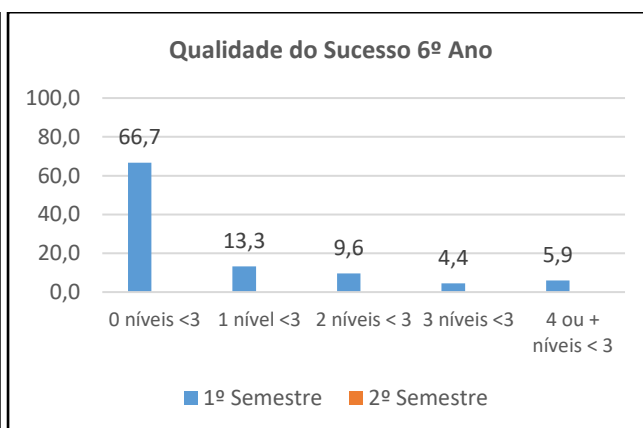
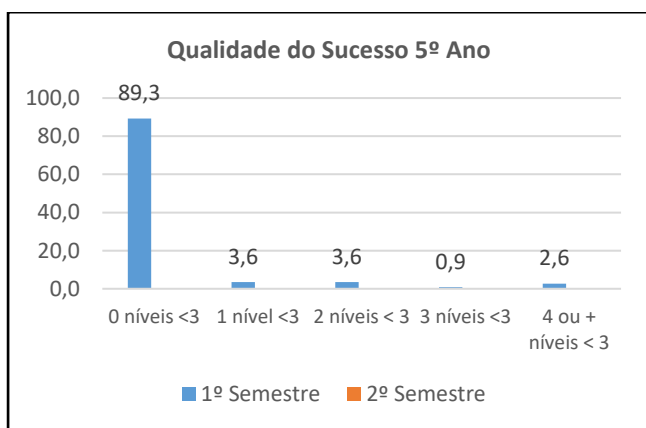
3.1. Número de alunos e turmas

Nível	Turma A	Turma B	Turma C	Turma D	Turma E	Turma F	Turma G	Turma H	ED	Global
5.º Ano	20	20	20	20	21	20	---	---	1	122
6.º Ano	20	21	20	21	20	12	18	13	1	146

3.2. Sucesso escolar por disciplina¹



3.3. Qualidade do sucesso global²



¹ Percentagem de alunos com classificação igual ou superior ao nível 3.

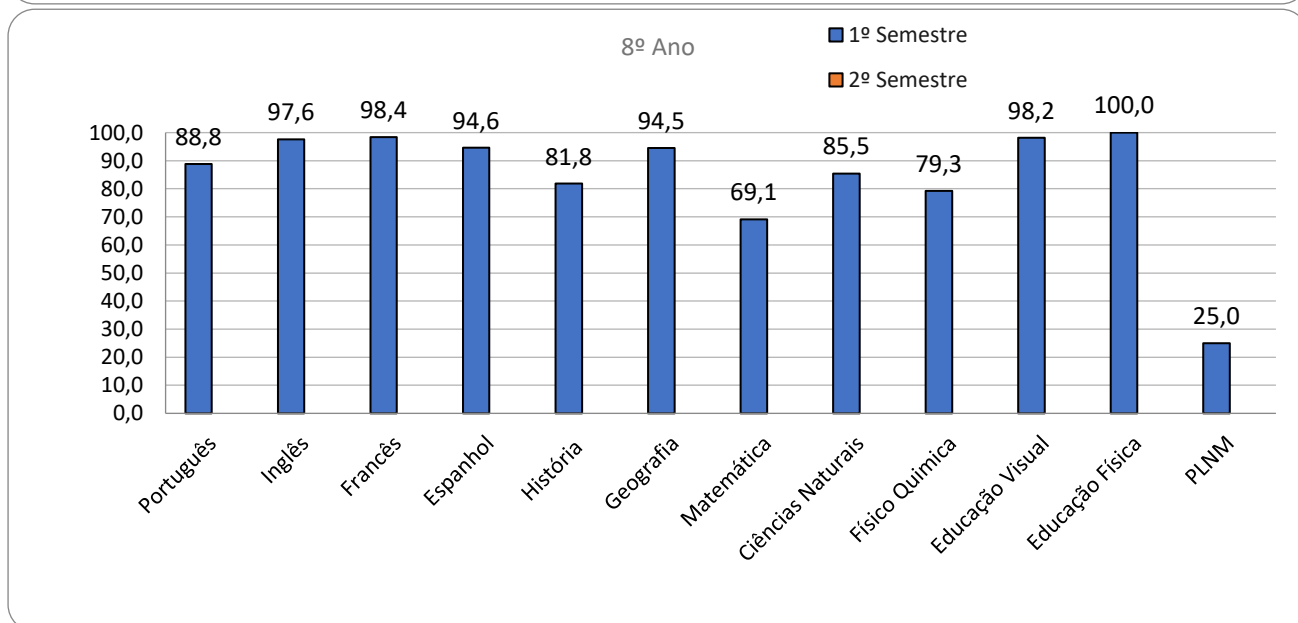
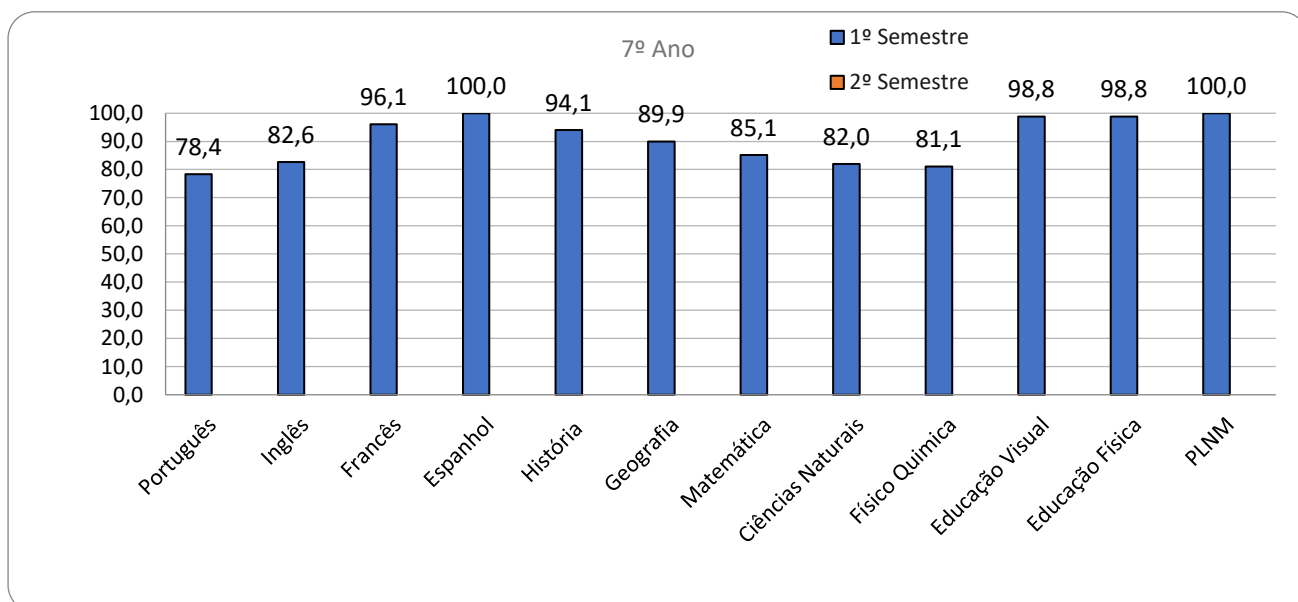
² Percentagem de alunos sem qualquer classificação/nível inferior ao nível 3.

4. 3.º Ciclo do Ensino Básico

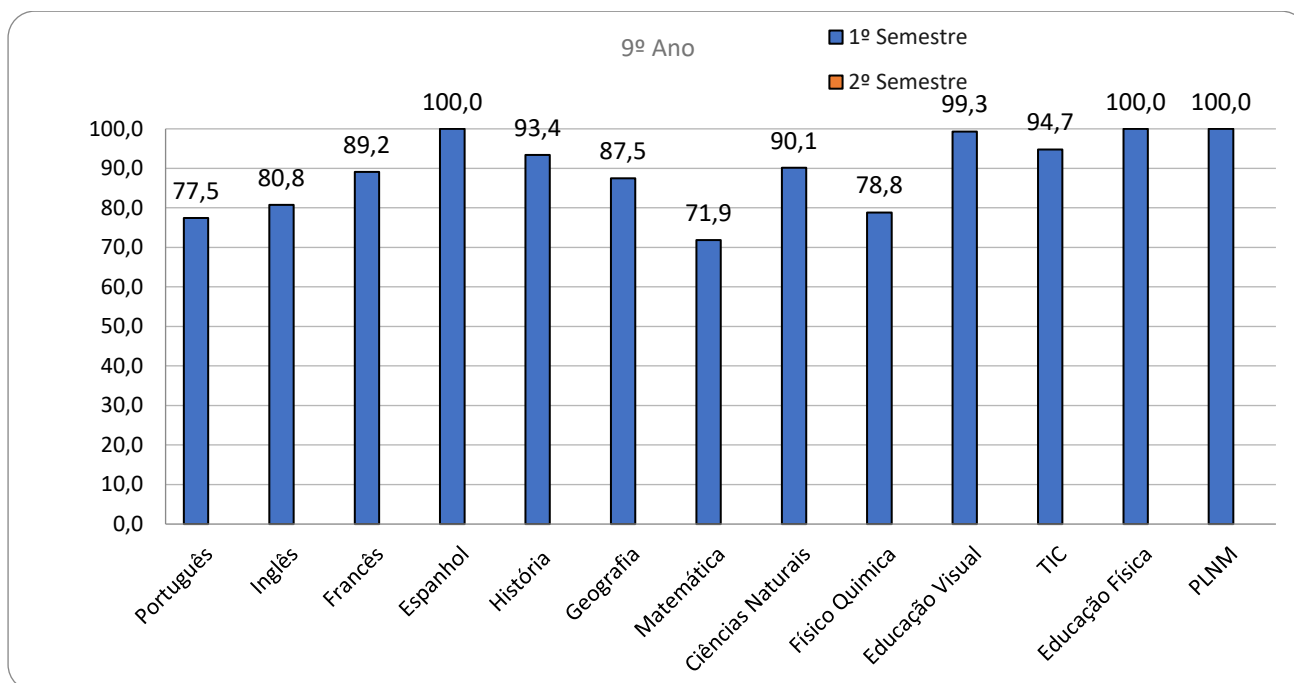
4.1. Número de alunos e turmas

Nível	Turma A	Turma B	Turma C	Turma D	Turma E	Turma F	Turma G	Turma H	Turma I	E D	Global
7.º Ano	20	21	20	20	20	28	32	20	---	1	182
8.º Ano	20	28	20	28	21	20	20	20	---	-	177
9.º Ano	21	20	20	23	19	18	20	20	---	-	161

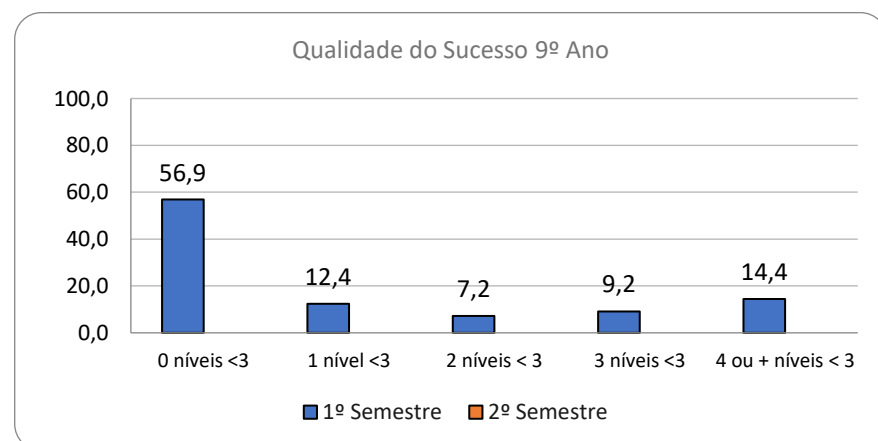
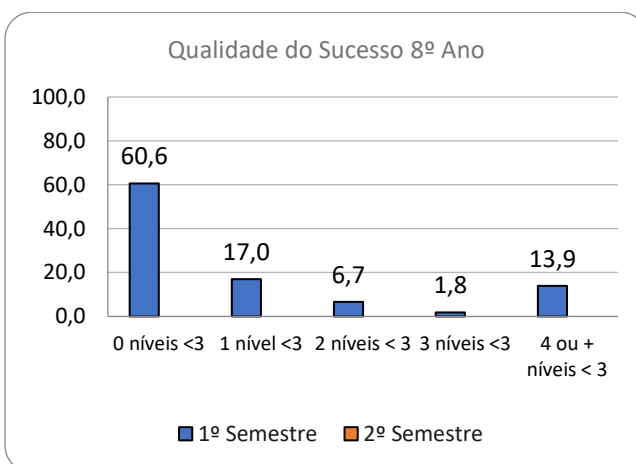
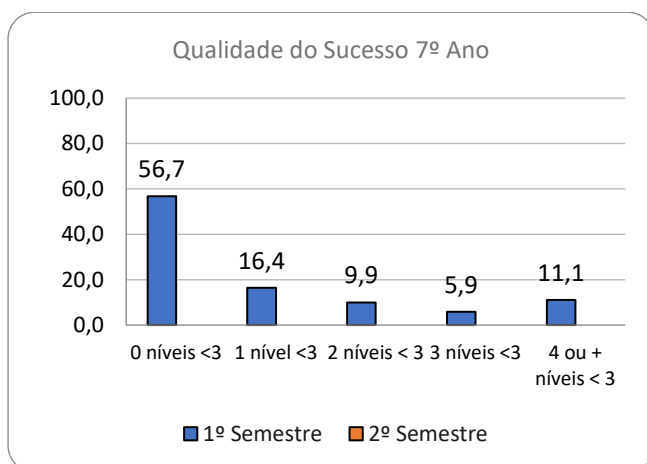
4.2. Sucesso escolar por disciplina³



³ Percentagem de alunos com classificação igual ou superior ao nível 3.



4.3. Qualidade do sucesso global⁴



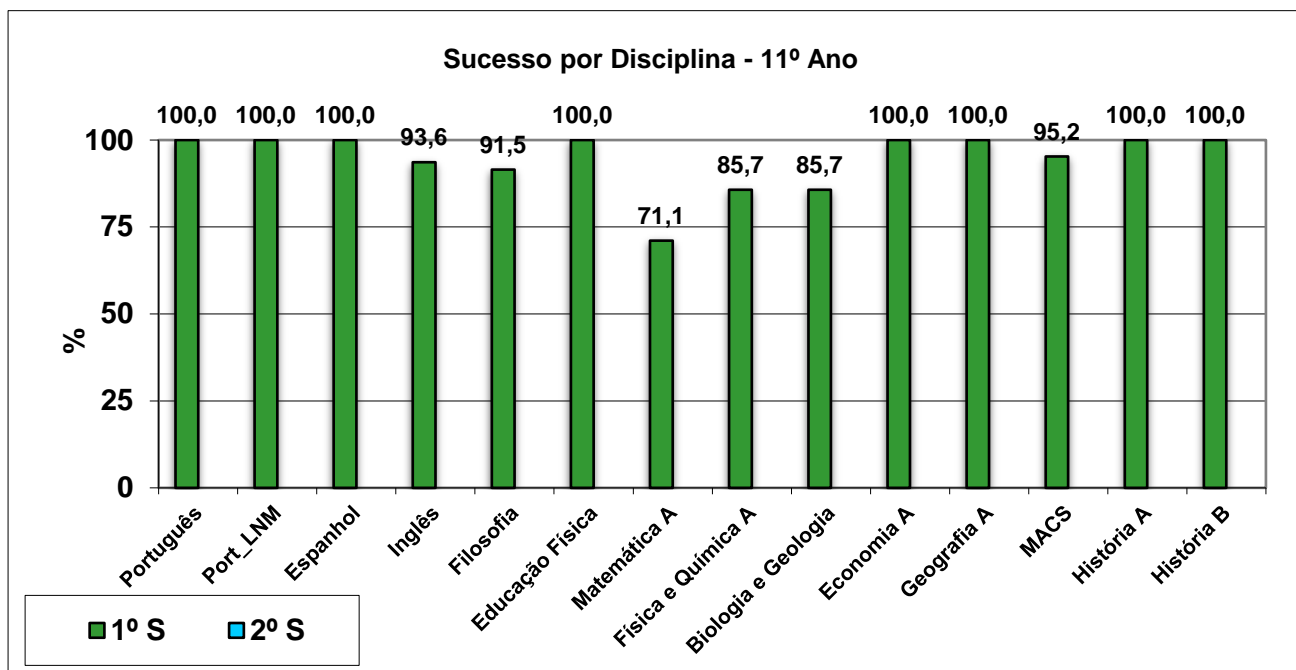
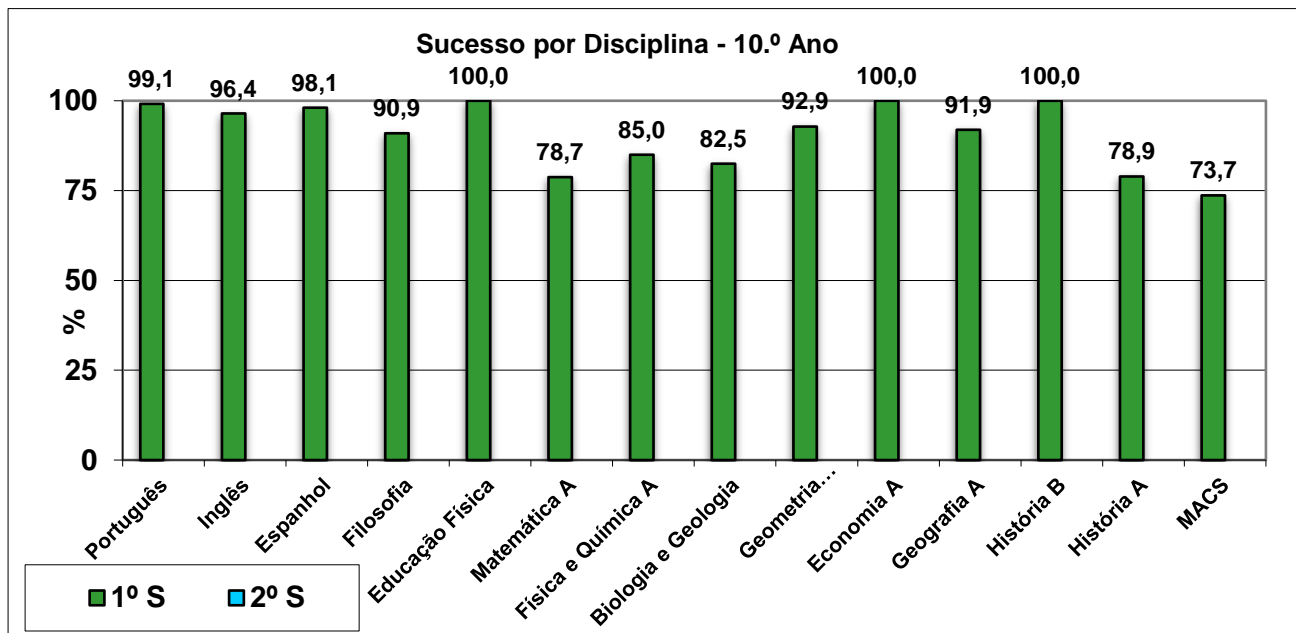
⁴ Percentagem de alunos sem qualquer classificação/nível inferior ao nível 3.

5. Ensino Secundário

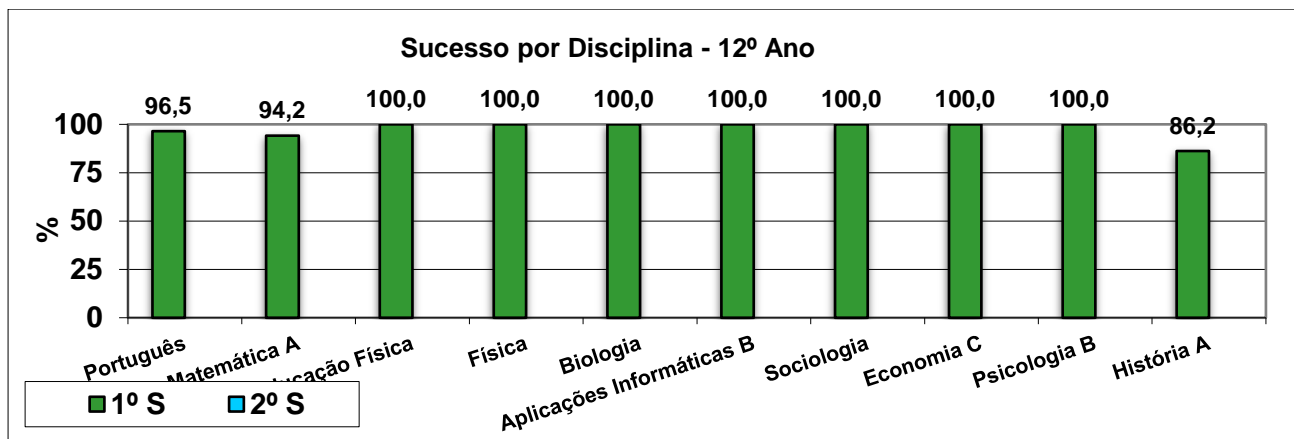
5.1. Número de alunos e turmas

Nível	Turma A	Turma B	Turma C	Turma D	Turma E	Global
10.º Ano	27	21	21	26	19	114
11.º Ano	20	18	22	---	---	60
12.º Ano	25	22	28	15	---	90

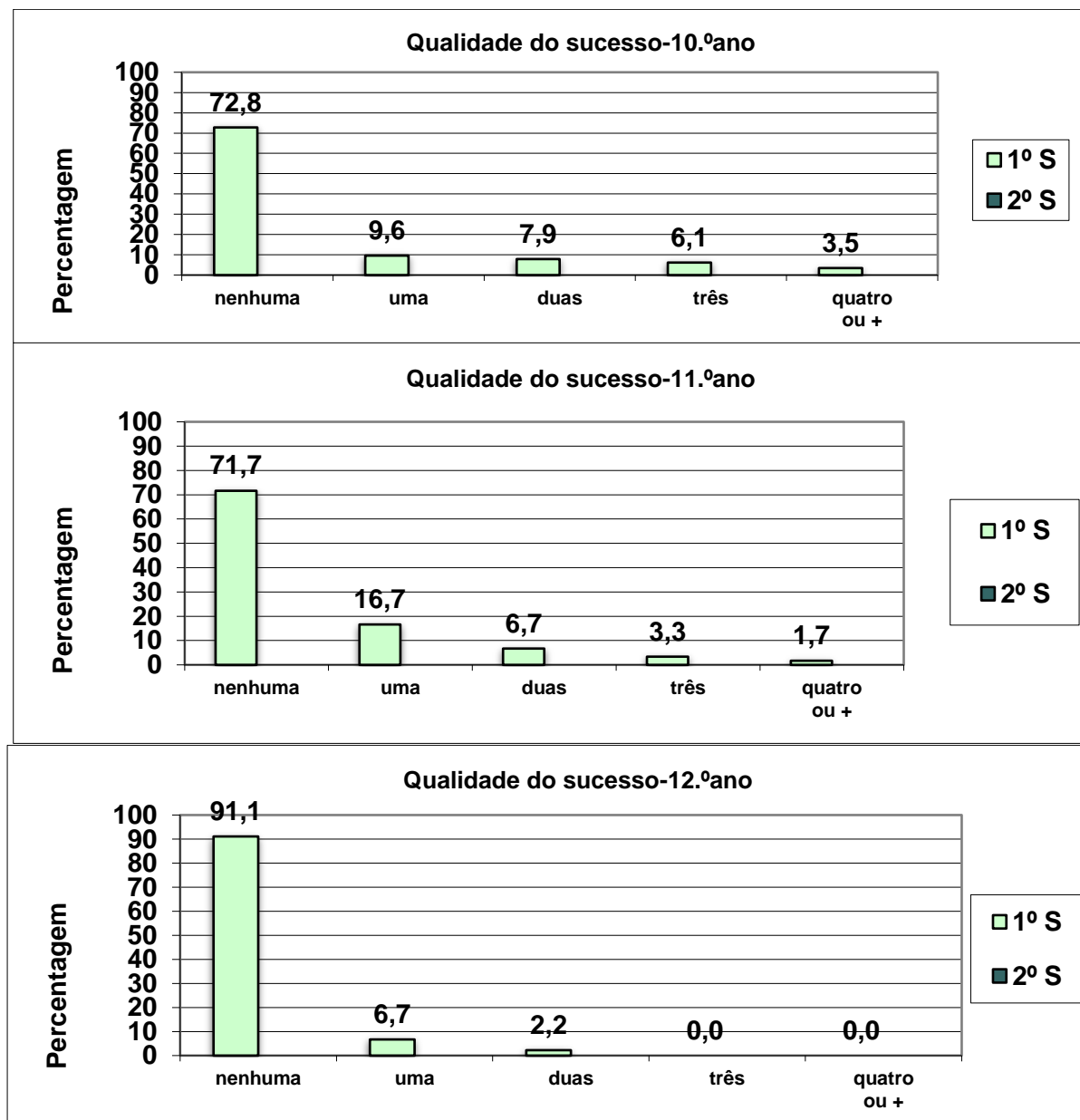
5.2. Sucesso escolar por disciplina⁵



⁵ Percentagem de alunos com classificação igual ou superior a dez valores.



5.3. Qualidade do sucesso global⁶



⁶ Percentagem de alunos sem qualquer classificação inferior a dez valores.

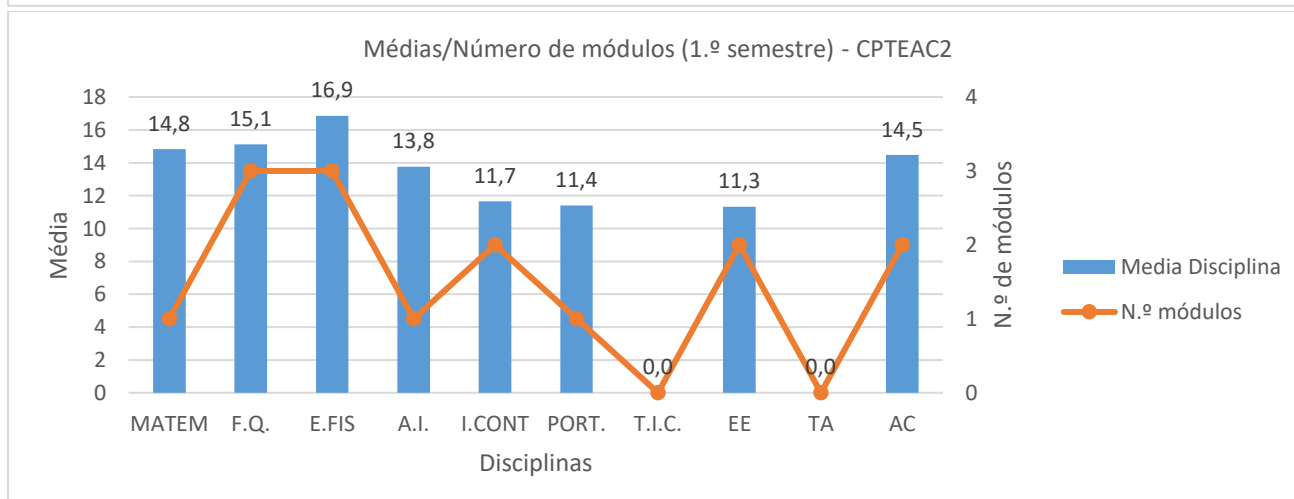
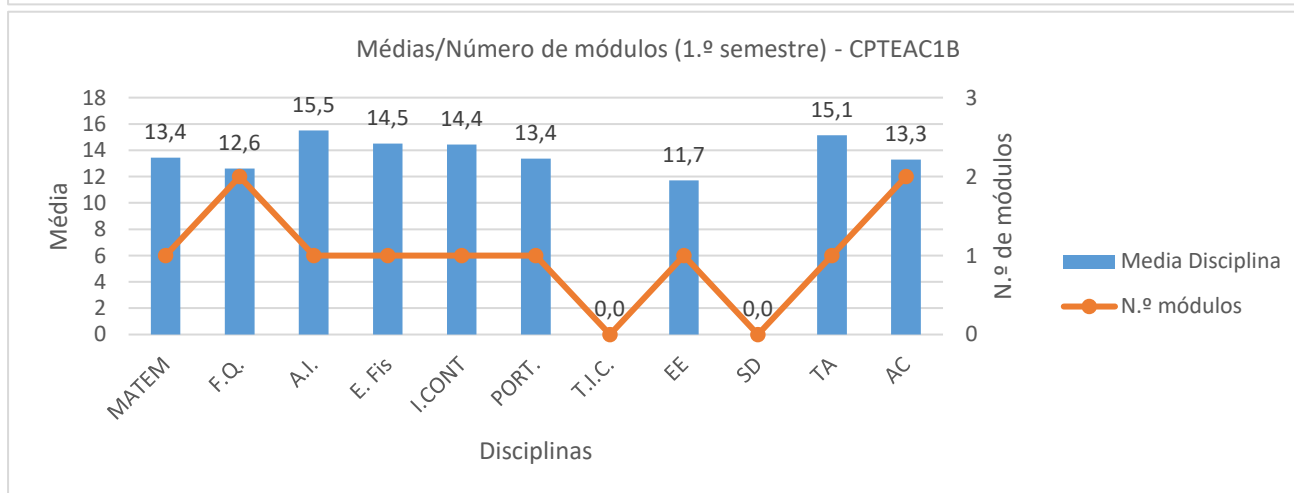
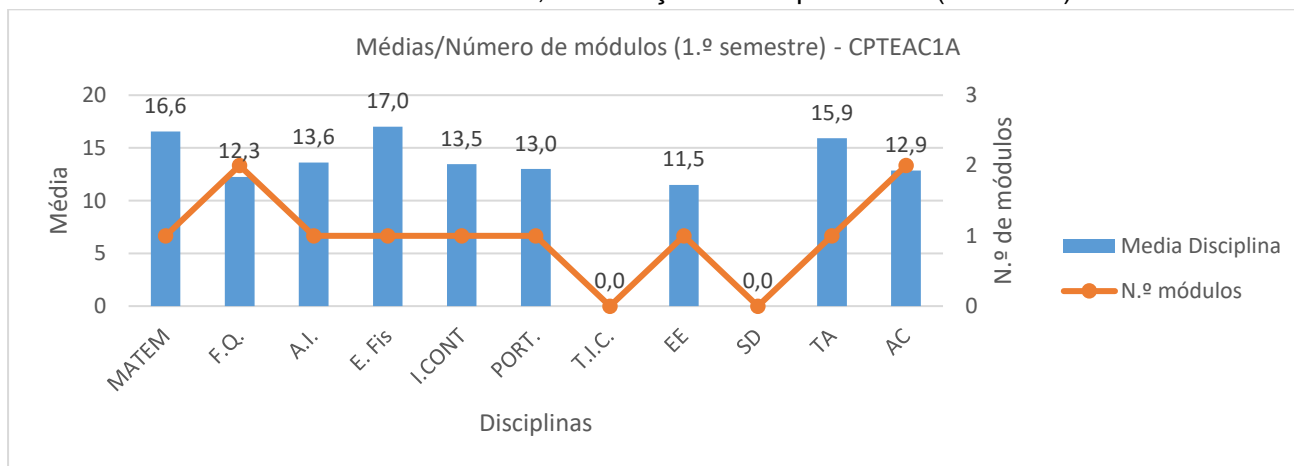
6. Ensino Profissional

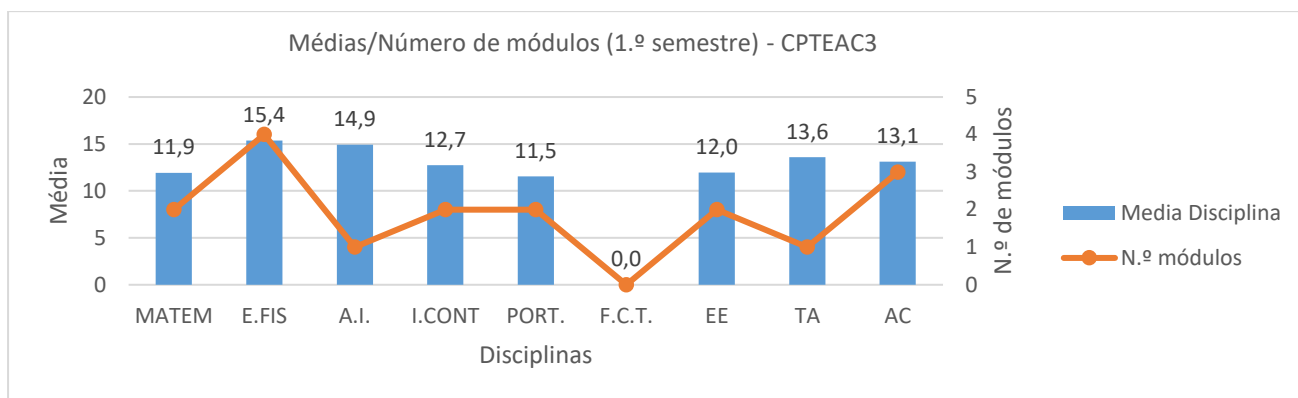
6.1. Número de alunos e turmas

Nível	CEF	CPTEAC	CPTG	Global
10.º Ano	---	30	---	30
11.º Ano	---	17	6	23
12.º Ano	---	15	7	22

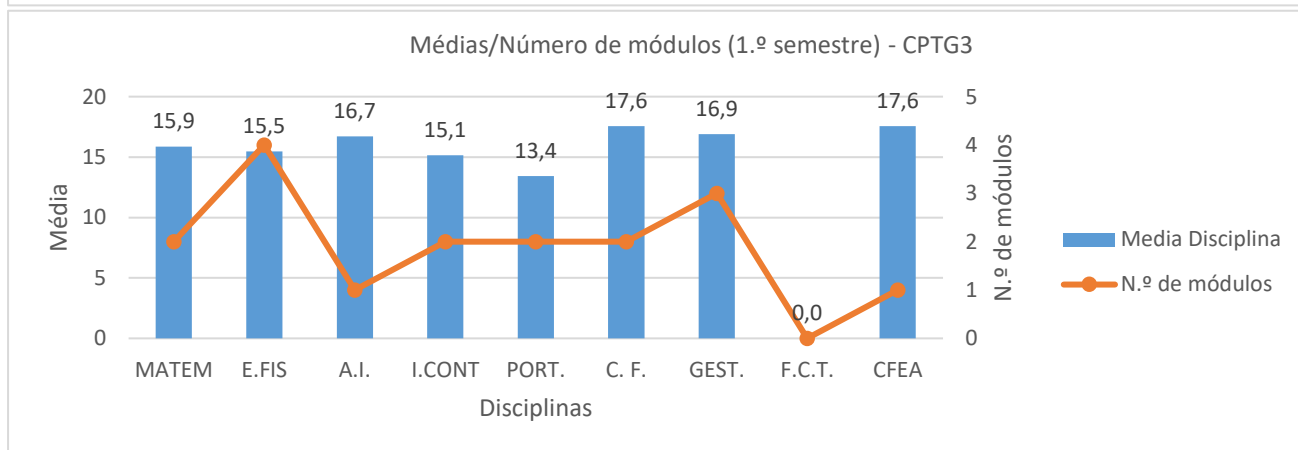
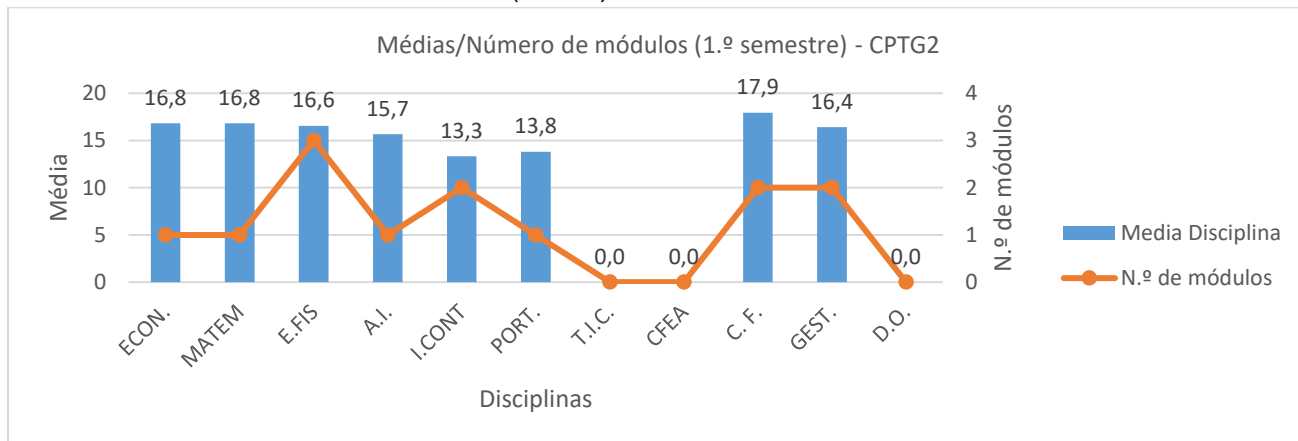
6.2. Média e número de módulos por disciplina

Curso Profissional Técnico de Eletrónica, Automação e Computadores (CPTEAC)

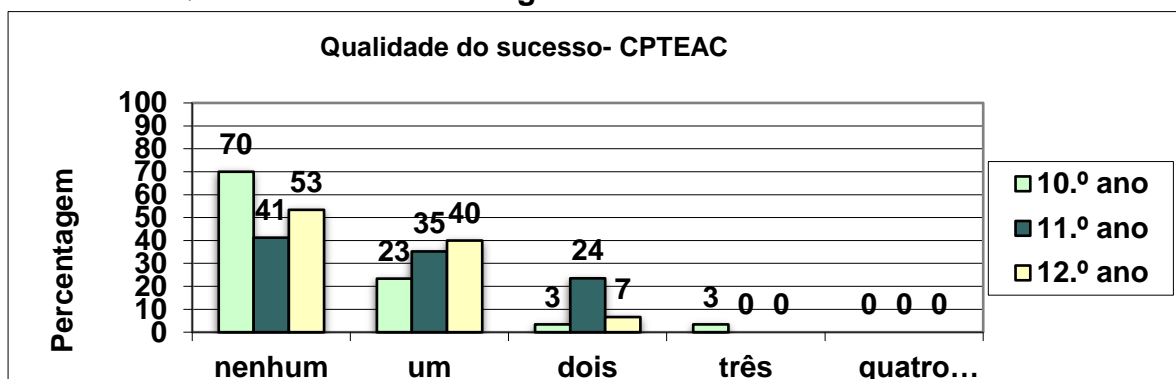




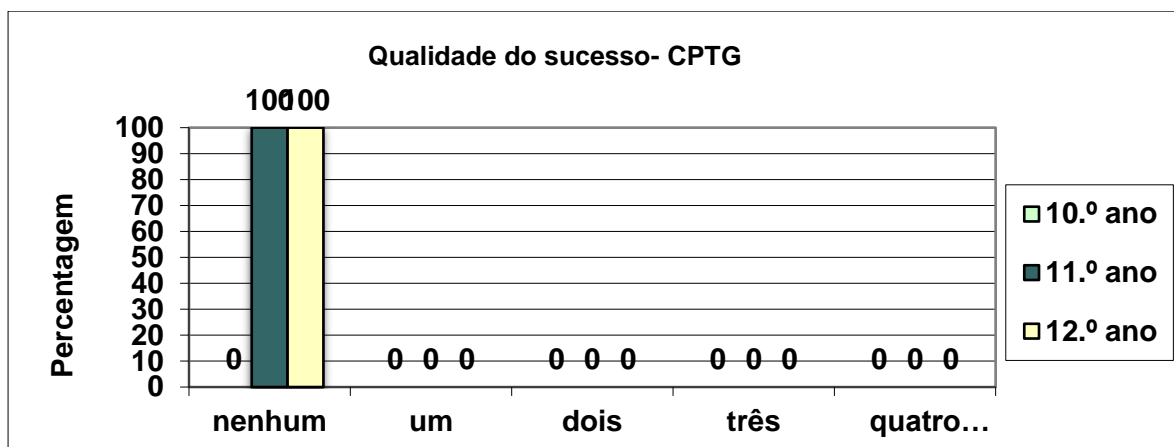
Curso Profissional Técnico de Gestão (CPTG)



6.3. Qualidade do sucesso global⁷



⁷ Percentagem de alunos sem qualquer módulo/nível em atraso.



7. (In)Disciplina (1.º semestre)

Dados por ano de escolaridade/nível de ensino																
Ciclo/Ano	Comunicações em contexto de aula			Comunicações fora da aula				Número de faltas disciplinares		Comportamento de mérito		Número de repreensões registadas		Número de ações disciplinares		
	1	2	3	4	5	6	Total	1S	2S	1S	2S	1S	2S	1S	2S	
1º ciclo	6	6	4	1	3	1	21	1		0		0		2		
5.º ano	2	1	0	0	0	0	3	0		0		0		0		
6.º ano	10	9	2	2	1	0	24	2		1		0		1		
7.º ano	48	17	6	0	0	2	73	13		0		0		2		
8.º ano	11	20	7	0	0	3	41	18		0		0		2		
9.º ano	21	22	8	0	6	0	57	27		0		0		5		
Secundário (regular)	1	0	0	0	0	0	1	2		0		0		1		
Secundário (Profissional)	6	24	9	0	3	1	43	19		0		0		10		
	105	99	36	3	13	7	263	82		1		0		23		
Total	240			23				263	82		1		0		23	

Comportamentos/Graus
1 - Infração leve, na sala de aula
2 - Infração grave, na sala de aula
3 - Infração muito grave, na sala de aula
4 - Infração leve, noutro espaço
5 - Infração grave, noutro espaço
6 - Infração muito grave, noutro espaço
7 - Meritório, na sala de aula

Equipa do Observatório do Agrupamento

Lousã, 03 de fevereiro de 2025