

Observatório do AEL

Avaliação do 2.º Semestre – 2023/2024 (nota informativa)

1. Educação Pré-escolar

1.1. Número de alunos

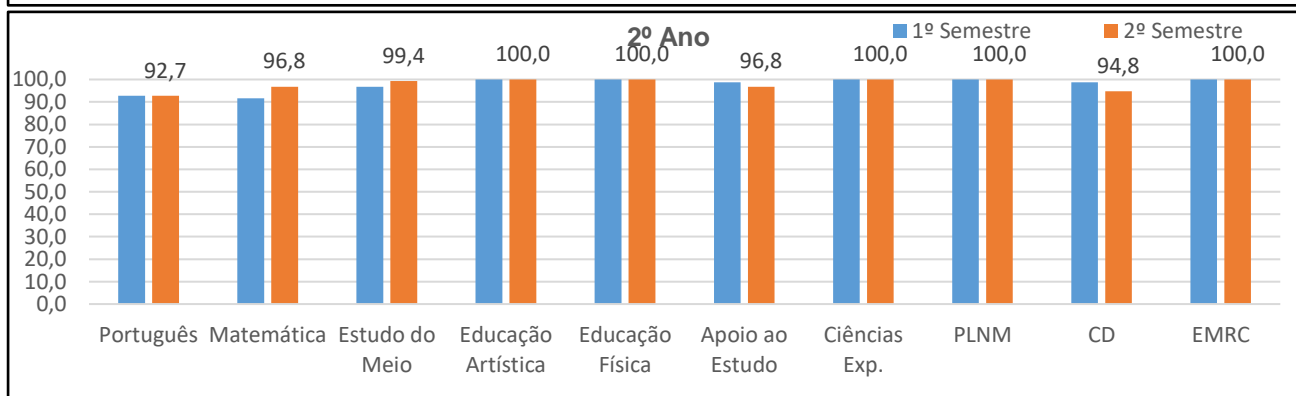
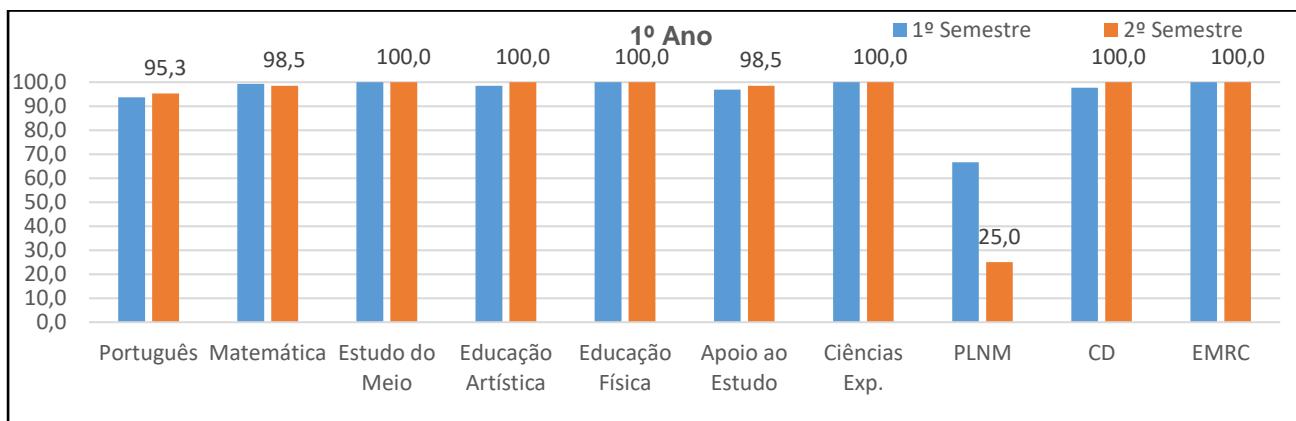
Nível	Fontainhas		Freixo		Lousã					Serpins		Sta. Rita			Global	
Pré-escolar	25	29	22	20	25	21	21	26	25	25	20	23	25	25	23	355

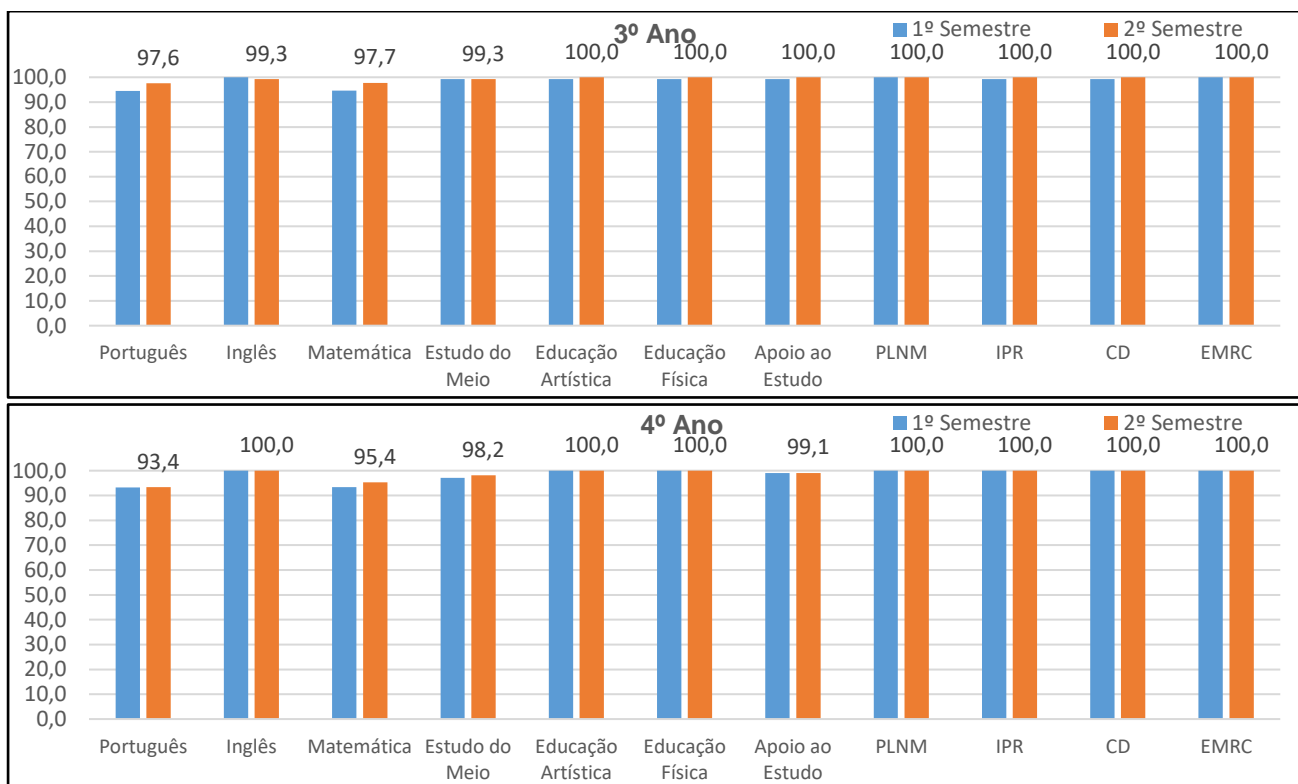
2. 1.º Ciclo do Ensino Básico

2.1. Número de alunos

Nível	EB2			EB1		EBSRt	EBCSA		Ens. Dom.	Global
	Turma A	Turma B	Turma C	Turma D	Turma E	Turma F	Turma G (3º e 4º)	Turma H 2º e 4º		
1.º Ano	24	20	27	26	24	21	---	---		142
2.º Ano	24	24	20	24	20	23	14	13	1	163
3.º Ano	20	20	20	24	24	20	(12)	---		140
4.º Ano	20	21	20	20	16	---	(14)	8	1	120

2.2. Sucesso escolar por área disciplinar





2.3. Qualidade do sucesso global

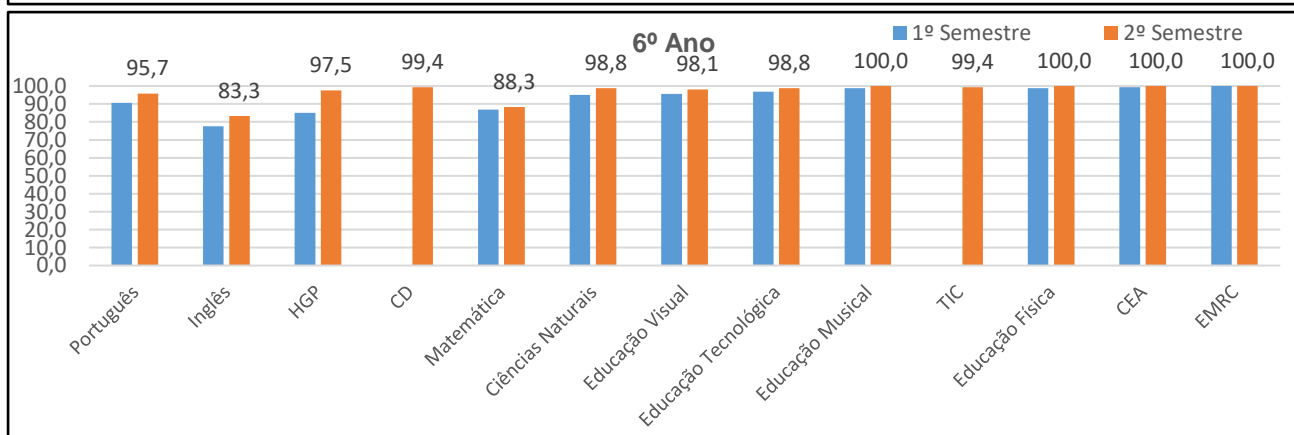
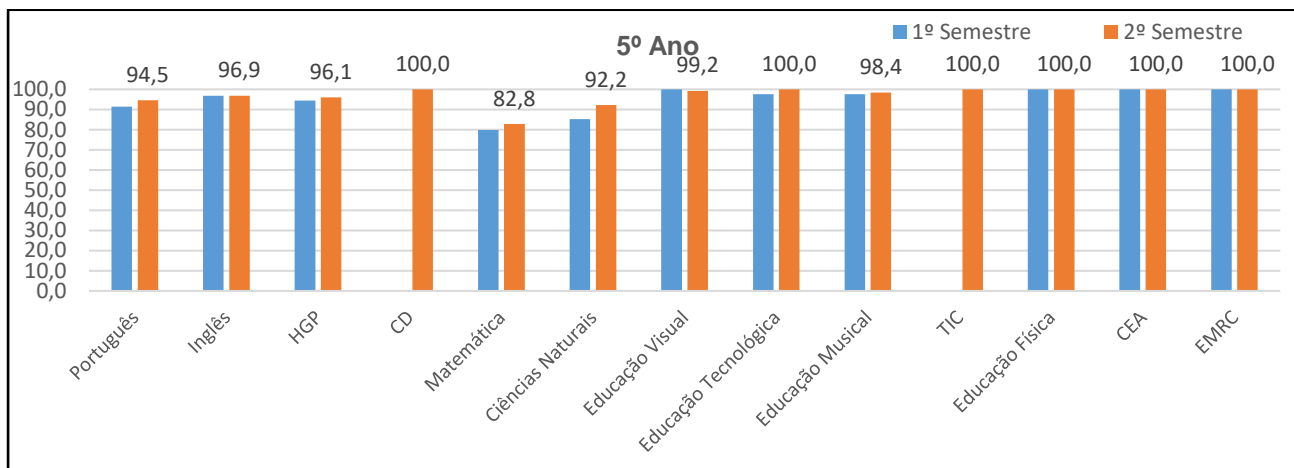


3. 2.º Ciclo do Ensino Básico

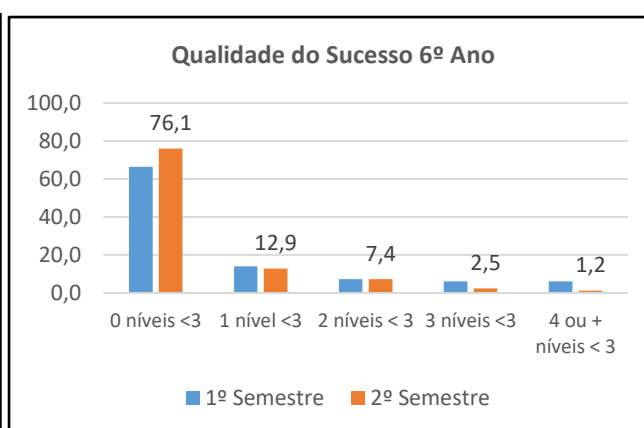
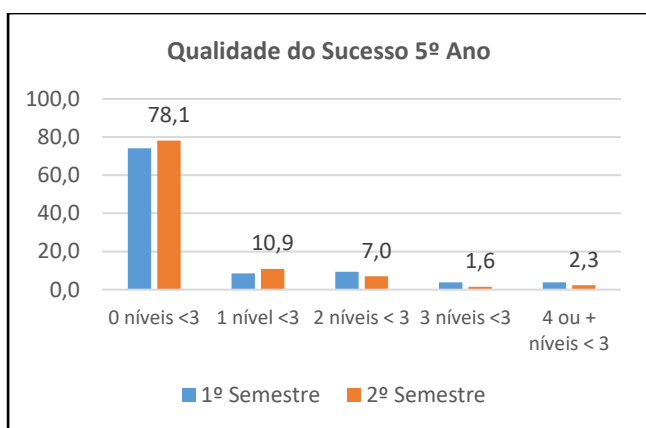
3.1. Número de alunos e turmas

Nível	Turma A	Turma B	Turma C	Turma D	Turma E	Turma F	Turma G	Turma H	ED	Global
5.º Ano	20	21	20	21	20	19	19	---	1	141
6.º Ano	20	20	20	20	20	24	24	26	1	175

3.2. Sucesso escolar por disciplina¹



3.3. Qualidade do sucesso global²



¹ Percentagem de alunos com classificação igual ou superior ao nível 3.

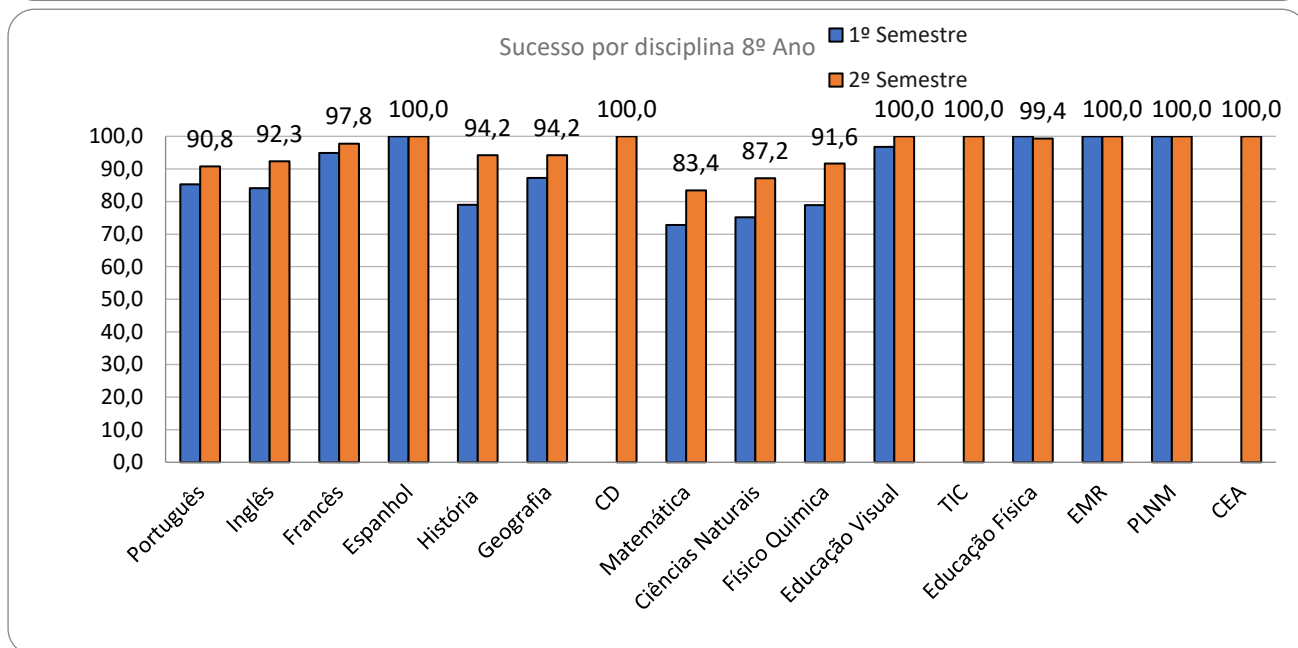
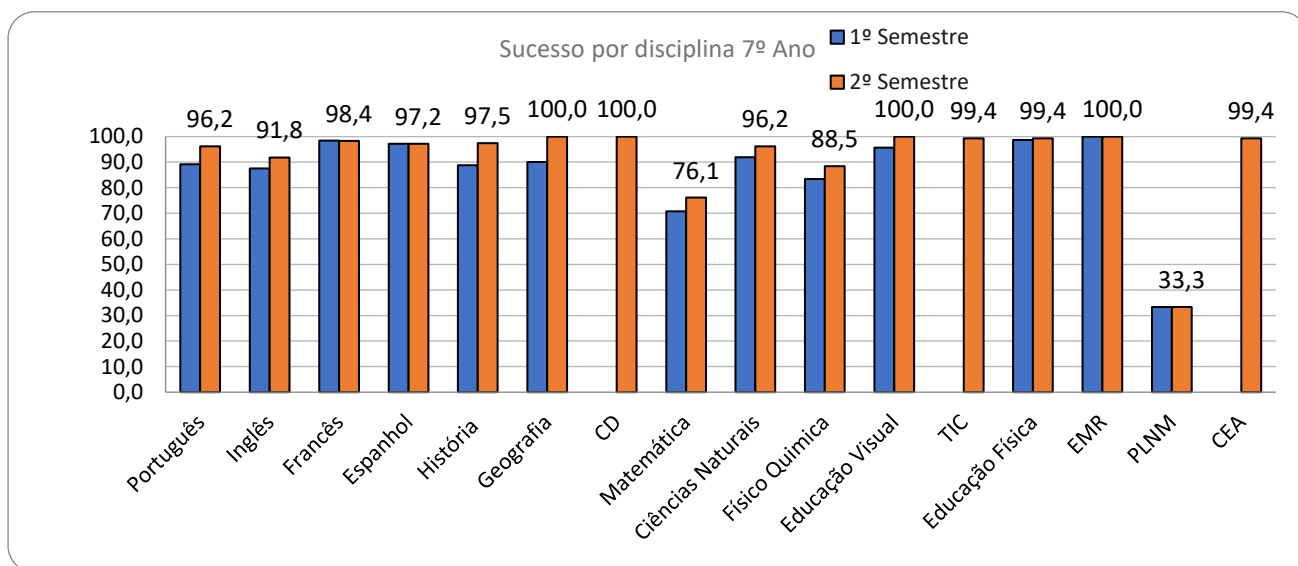
² Percentagem de alunos sem qualquer classificação/nível inferior ao nível 3.

4. 3.º Ciclo do Ensino Básico

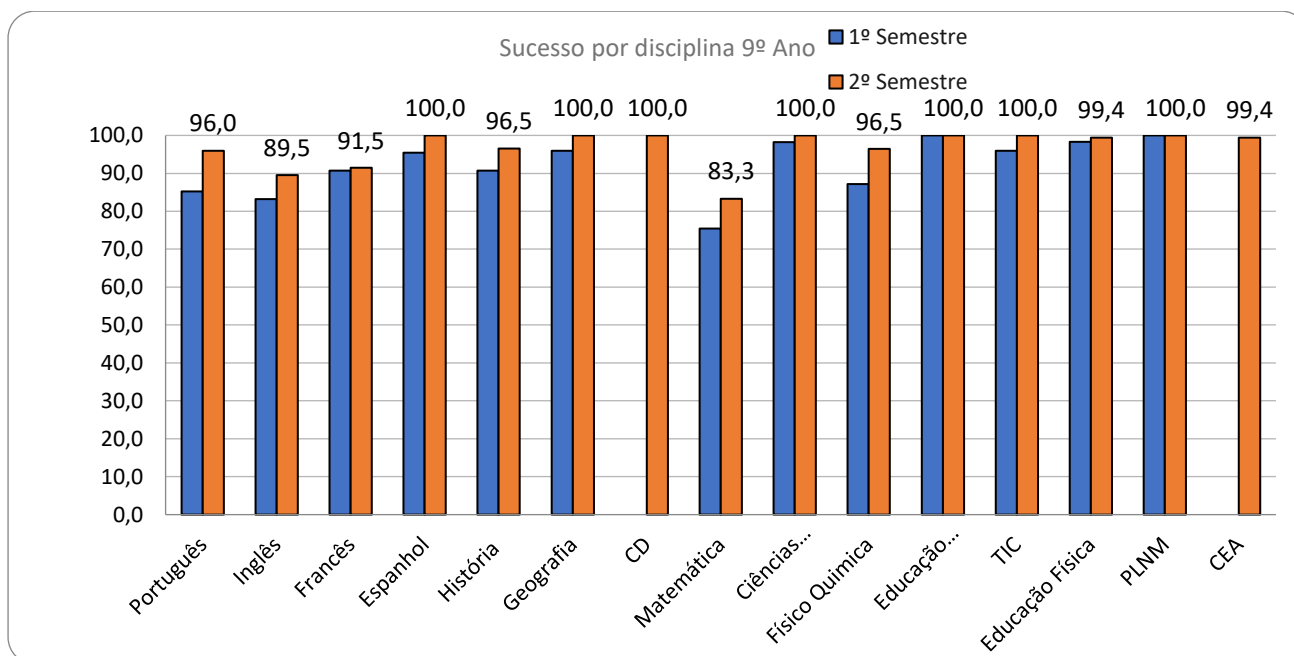
4.1. Número de alunos e turmas

Nível	Turma A	Turma B	Turma C	Turma D	Turma E	Turma F	Turma G	Turma H	Turma I	E D	Global
7.º Ano	21	28	21	28	19	19	20	21	---	-	177
8.º Ano	20	21	20	27	21	19	21	21	---	-	170
9.º Ano	20	23	20	26	20	20	18	20	22	1	190

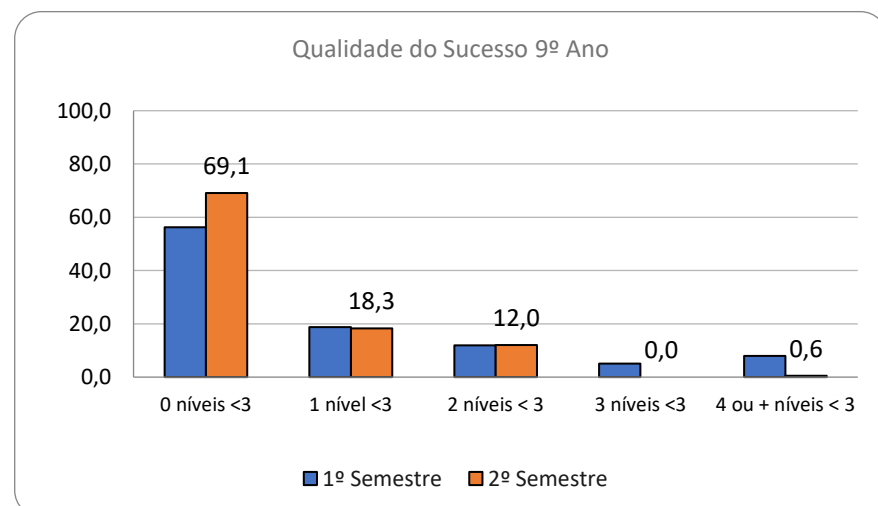
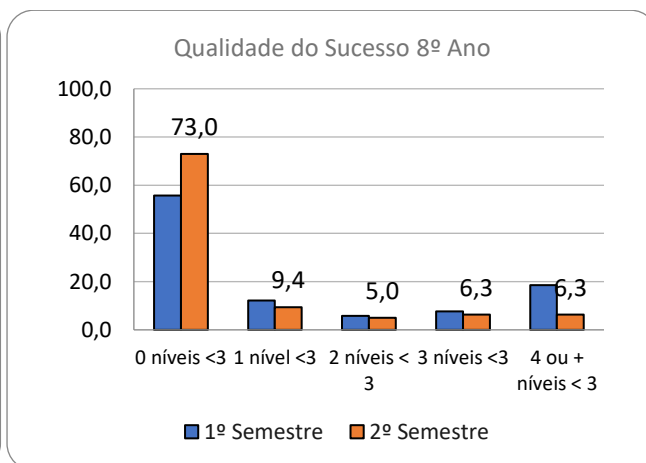
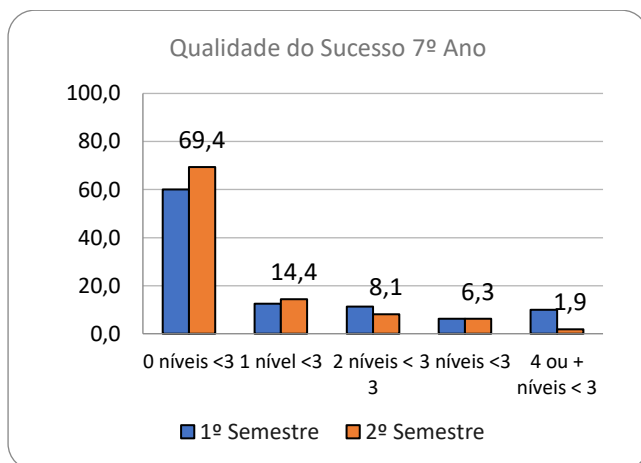
4.2. Sucesso escolar por disciplina³



³ Percentagem de alunos com classificação igual ou superior ao nível 3.



4.3. Qualidade do sucesso global⁴



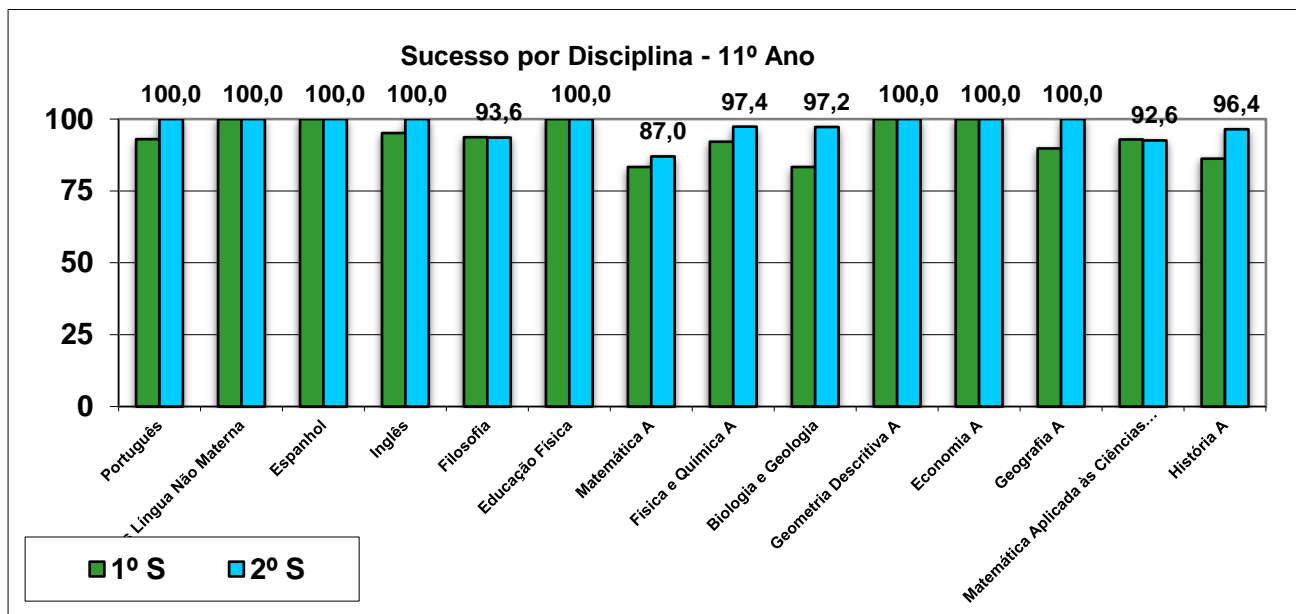
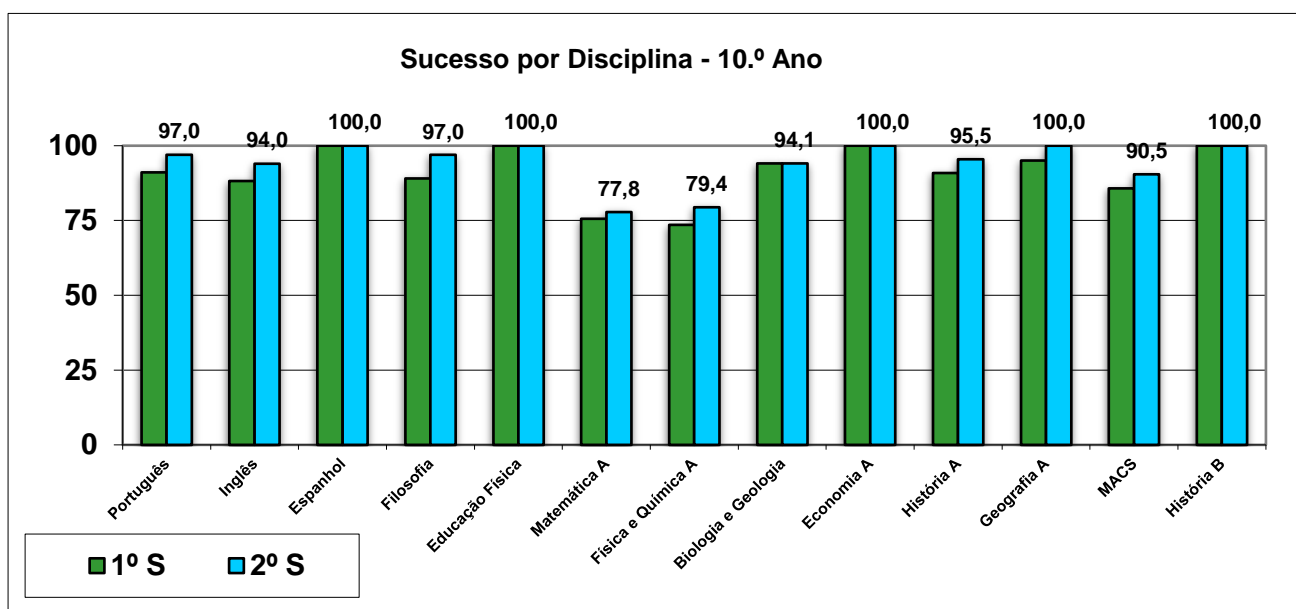
⁴ Percentagem de alunos sem qualquer classificação/nível inferior ao nível 3.

5. Ensino Secundário

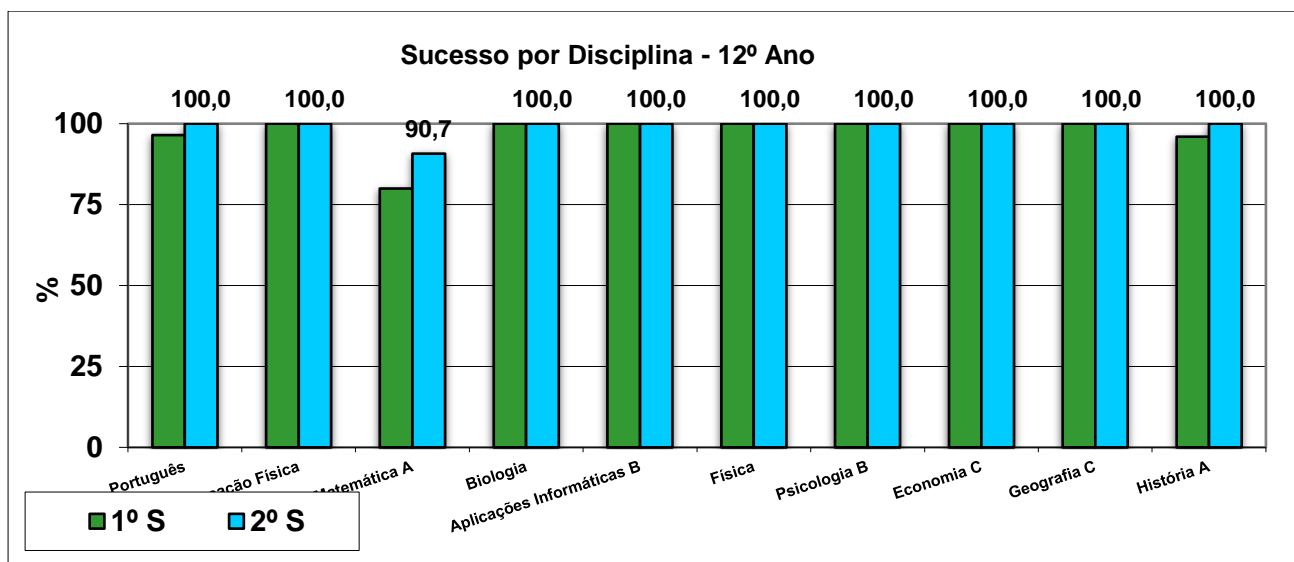
5.1. Número de alunos e turmas

Nível	Turma A	Turma B	Turma C	Turma D	Turma E	Global
10.º Ano	24	21	23	---	---	68
11.º Ano	16	14	16	25	18	89
12.º Ano	23	23	24	17	---	87

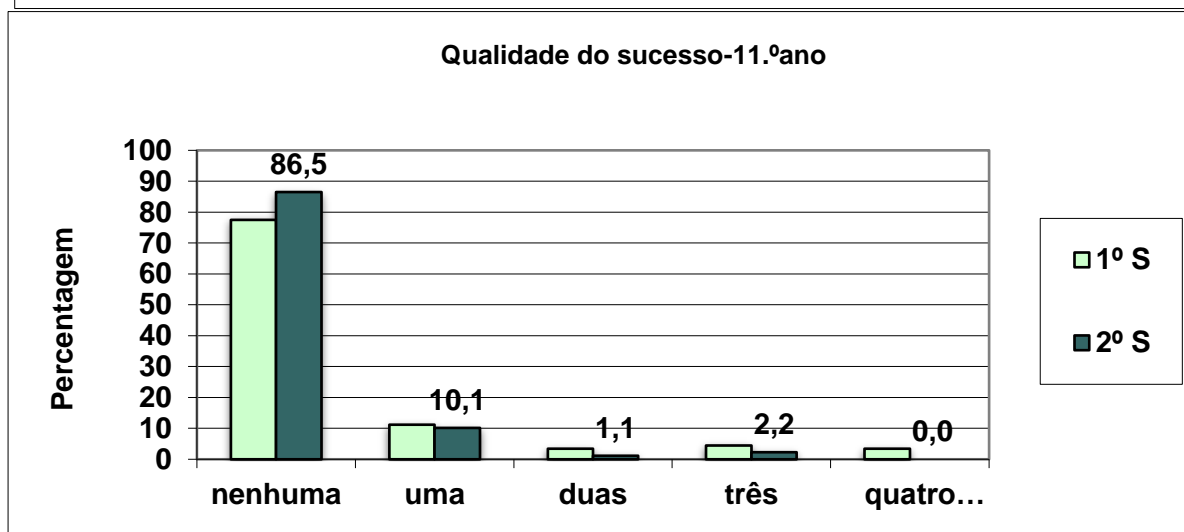
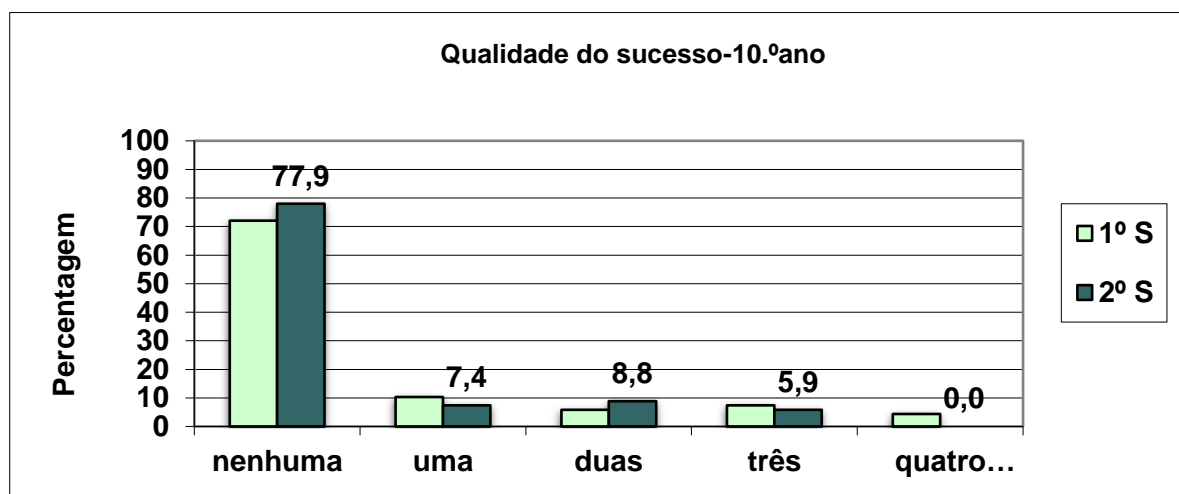
5.2. Sucesso escolar por disciplina⁵



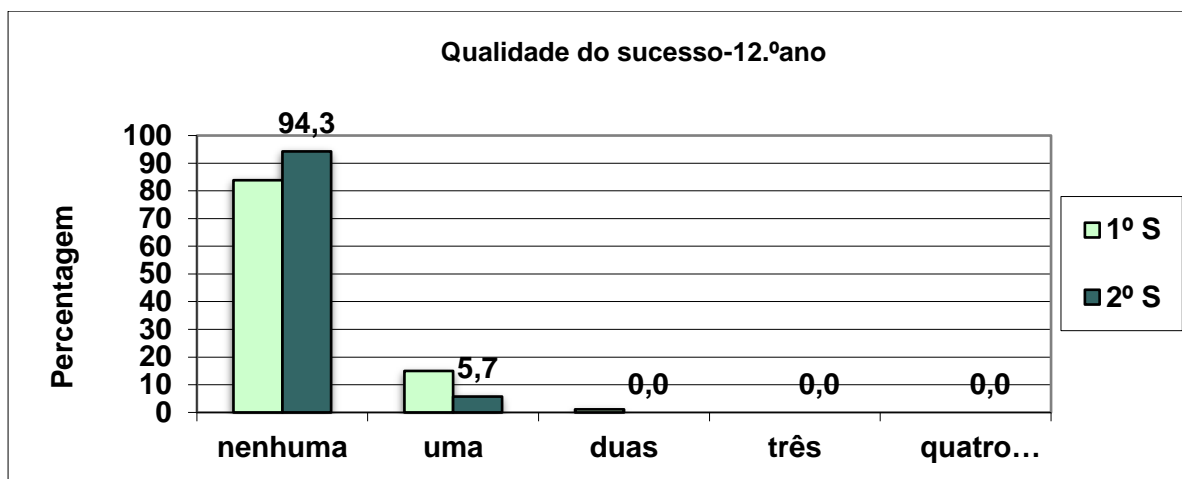
⁵ Percentagem de alunos com classificação igual ou superior a dez valores.



5.3. Qualidade do sucesso global⁶



⁶ Percentagem de alunos sem qualquer classificação inferior a dez valores.

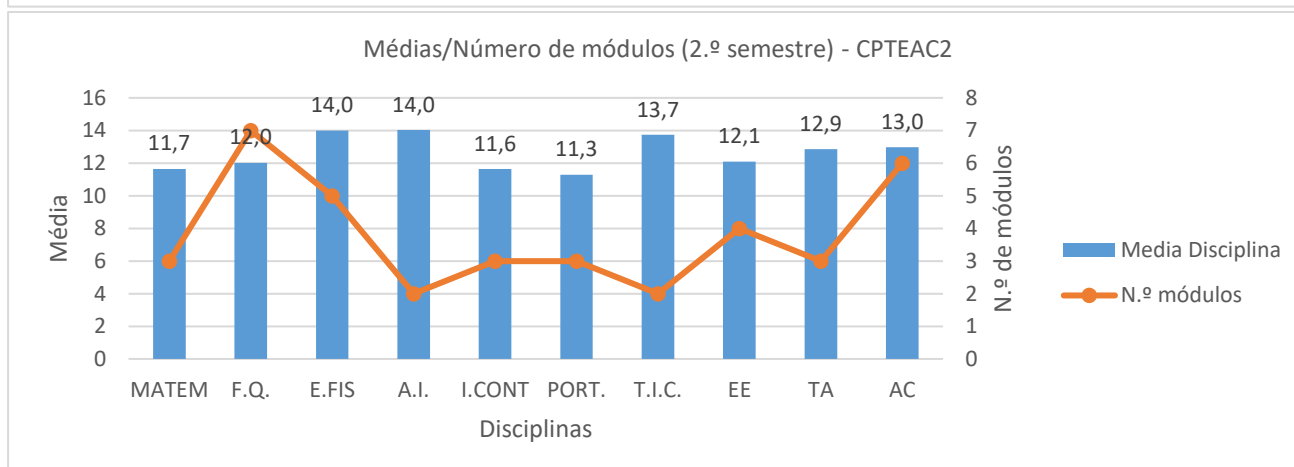
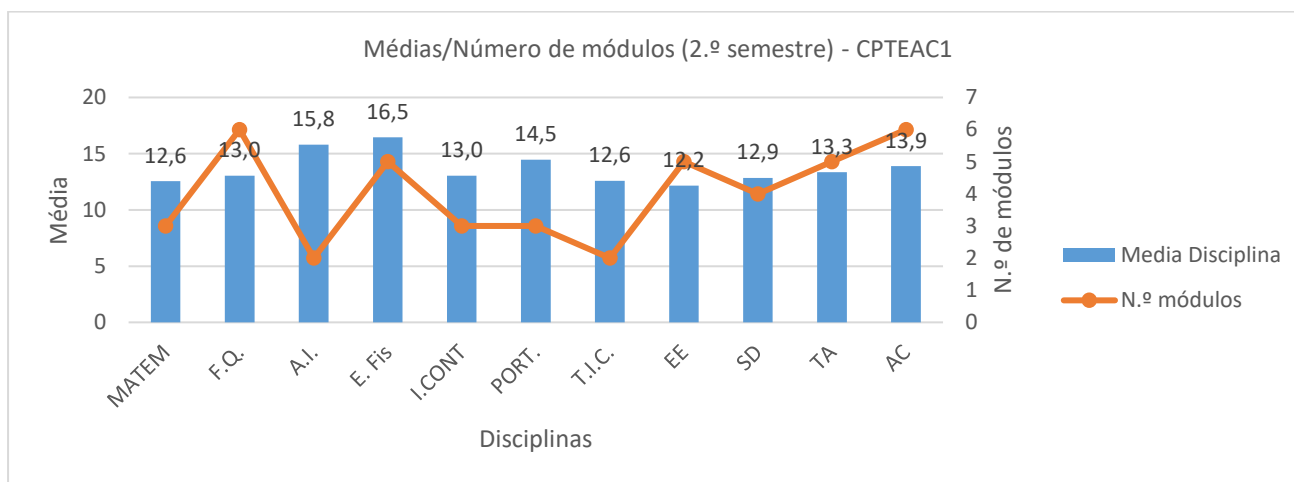


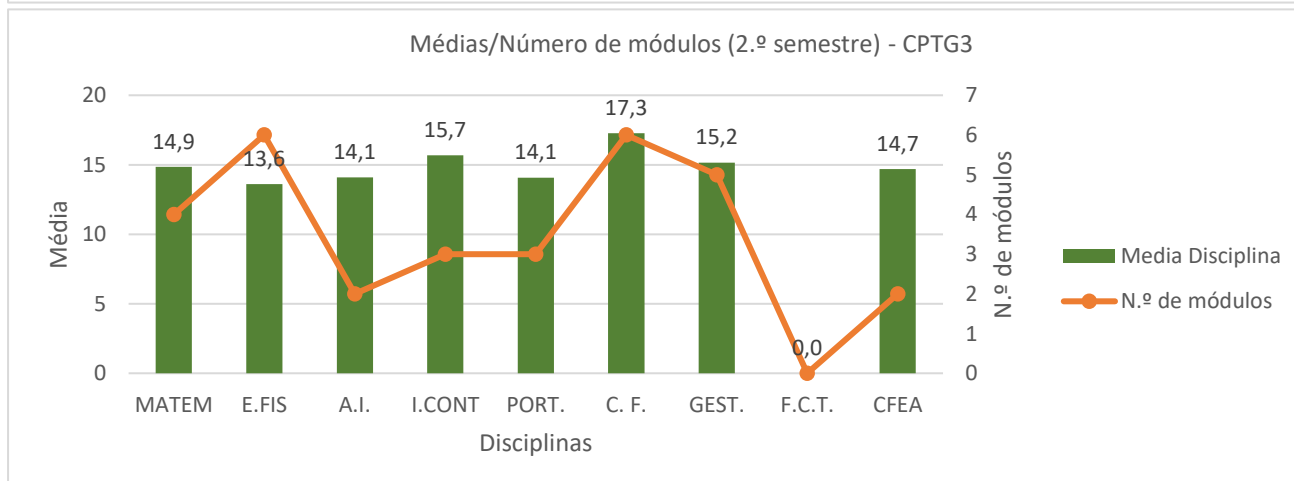
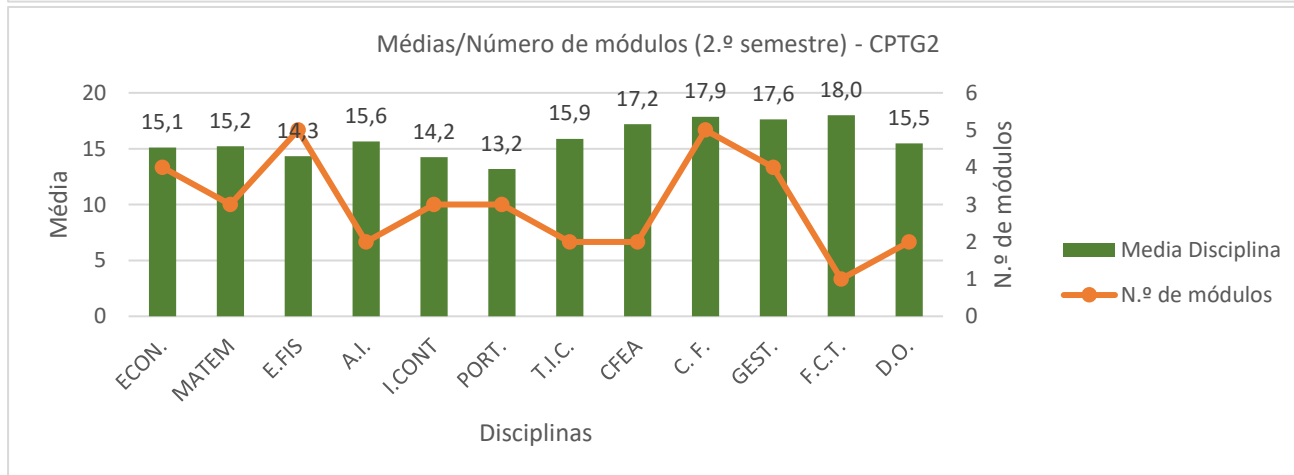
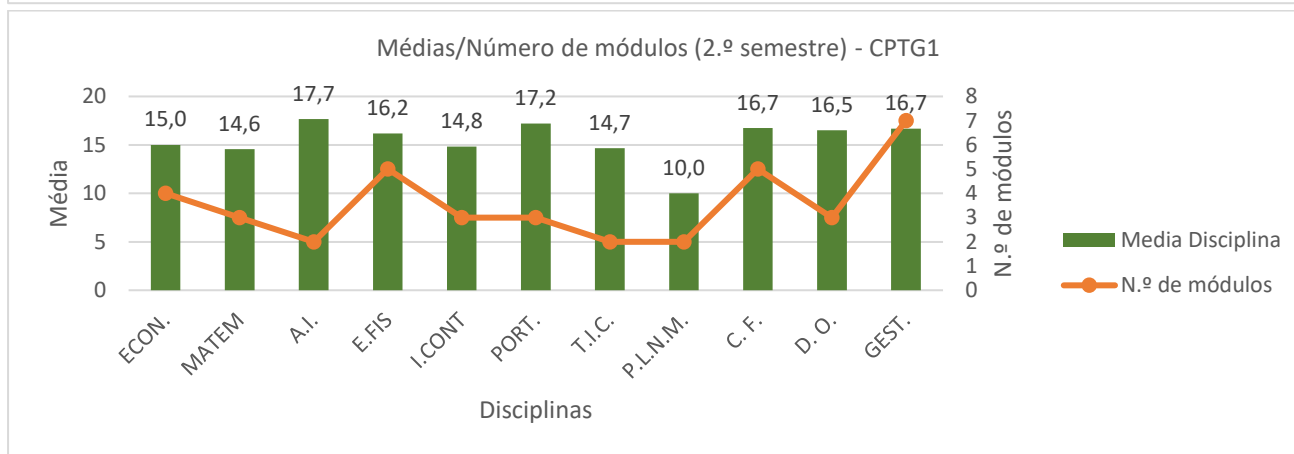
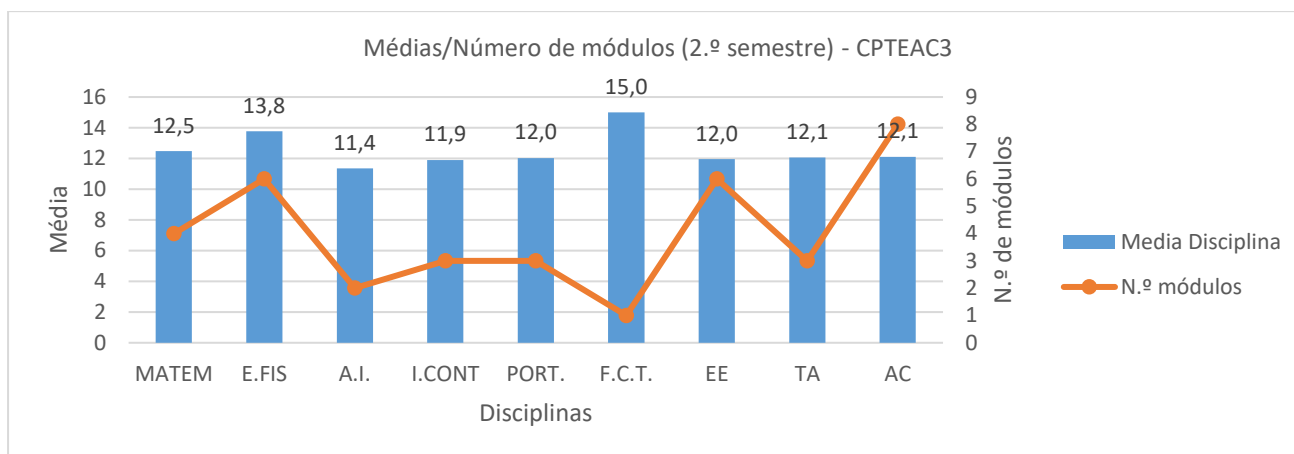
6. Ensino Profissional

6.1. Número de alunos e turmas

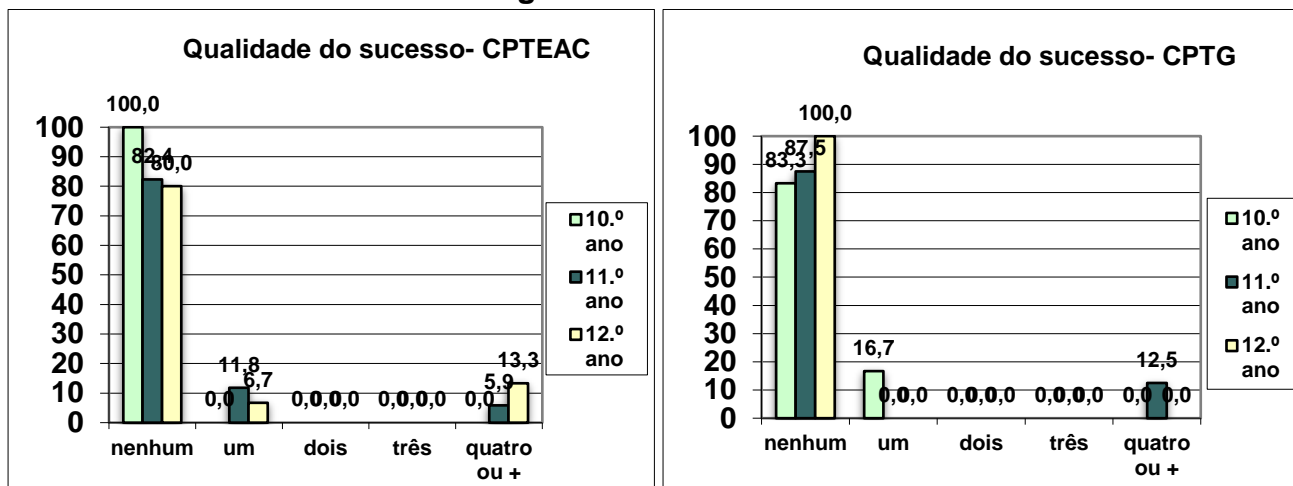
Nível	CEF	CPTEAC	CPTG	Global
10.º Ano	---	17	6	23
11.º Ano	---	17	8	25
12.º Ano	---	15	5	20

6.2. Média e número de módulos por disciplina





6.3. Qualidade do sucesso global⁷



7. (In)Disciplina (1.º e 2.º semestres)

Dados por ano de escolaridade/nível de ensino																
Ciclo/Ano	Comunicações em contexto de aula			Comunicações fora da aula				Número de faltas disciplinares		Comportamento de mérito (7)		Número de repreensões registadas		Número de ações disciplinares		
	(1)	(2)	(3)	(4)	(5)	(6)	Total	1S	2S	1S	2S	1S	2S	1S	2S	
1º ciclo	5	40	15	2	22	1	85	10	32	0	5	0	0	0	1	
5.º ano	17	11	4	1	1	0	34	8	16	0	0	0	0	0	0	
6.º ano	12	42	11	0	2	6	73	27	24	13	3	0	0	1	2	
7.º ano	63	45	12	2	0	2	124	44	40	2	0	0	3	5	11	
8.º ano	22	48	25	0	6	0	101	21	33	4	0	2	1	5	9	
9.º ano	6	23	2	0	0	0	31	8	10	0	0	0	0	5	1	
Secundário (regular)	1	3	0	0	0	0	4	0	2	0	0	1	1	1	1	
Secundário (Profissional)	5	23	14	0	7	0	49	24	9	0	0	1	0	9	3	
Total	131	235	83	5	38	9	501	142	166	19	8	4	5	26	28	
	449			52					308		27		9		54	

Comportamentos/Graus
1 - Infração leve, na sala de aula
2 - Infração grave, na sala de aula
3 - Infração muito grave, na sala de aula
4 - Infração leve, noutro espaço
5 - Infração grave, noutro espaço
6 - Infração muito grave, noutro espaço
7 - Meritório, na sala de aula

Equipa do Observatório do Agrupamento

Lousã, 10 de julho de 2024

⁷ Percentagem de alunos sem qualquer módulo/nível em atraso.