

Observatório do AEL

Avaliação do 3.º Período – 2019/2020 (nota informativa)

1. Educação Pré-escolar

1.1. Número de alunos

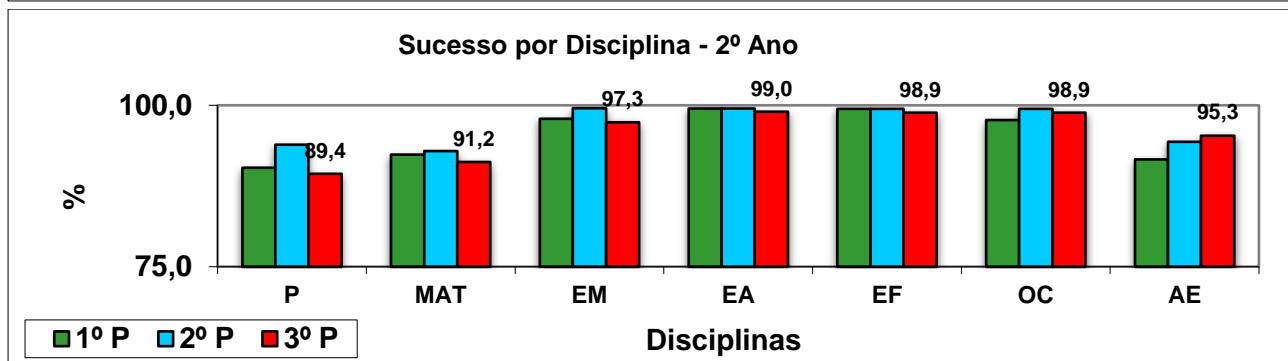
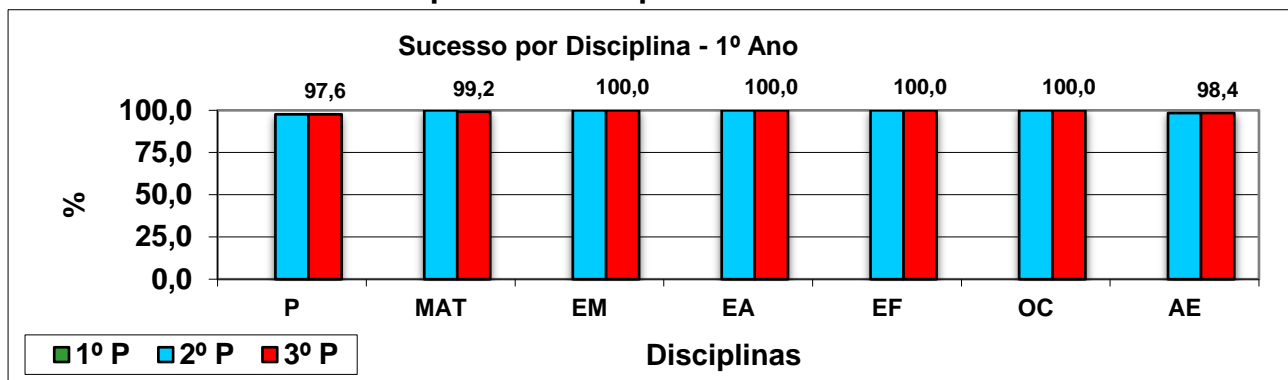
Nível	Font.	Freixo	Lousã				Sta. Rita		Serpins	Global					
Pré-escolar	25	25	26	19	19	19	20	20	20	24	24	23	17	18	299

2. 1.º Ciclo do Ensino Básico¹

2.1. Número de alunos

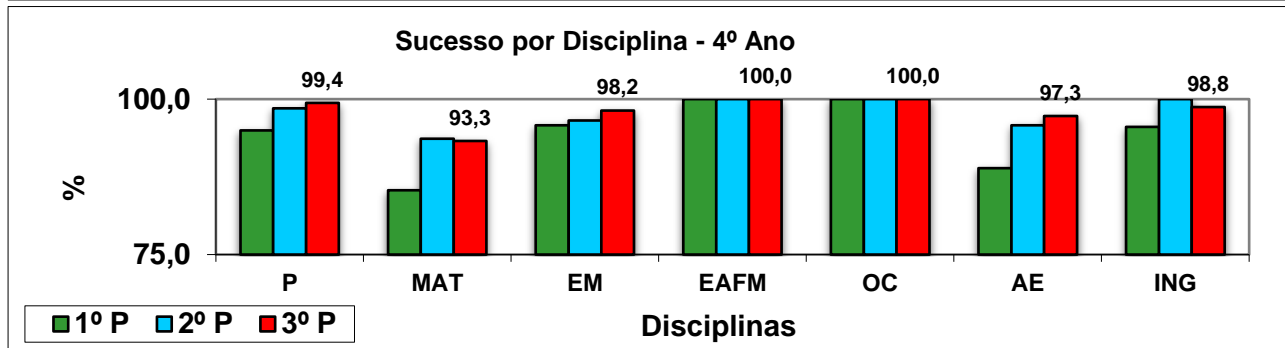
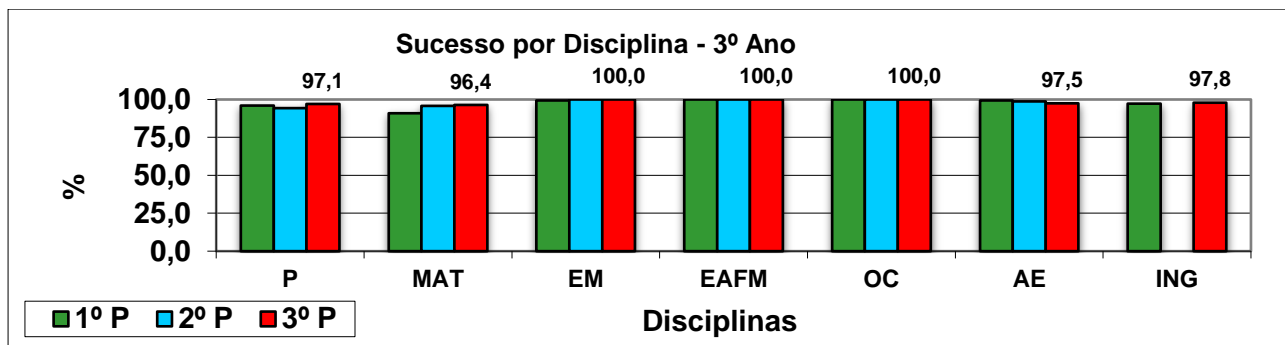
Nível	EB2				EB1		EBSR	EBCSA	Global ²
	Turma A	Turma B	Turma C	Turma D	Turma E	Turma F	Turma G	Turma H	
1.º Ano	21	20	20	23			17	5	106
2.º Ano	22	21	20	24	21	5+3	24	22	162
3.º Ano	19	20	21	19	19	14	23	17	152
4.º Ano	25	26	20	20	20	13	22	10	156

2.2. Sucesso escolar por área disciplinar

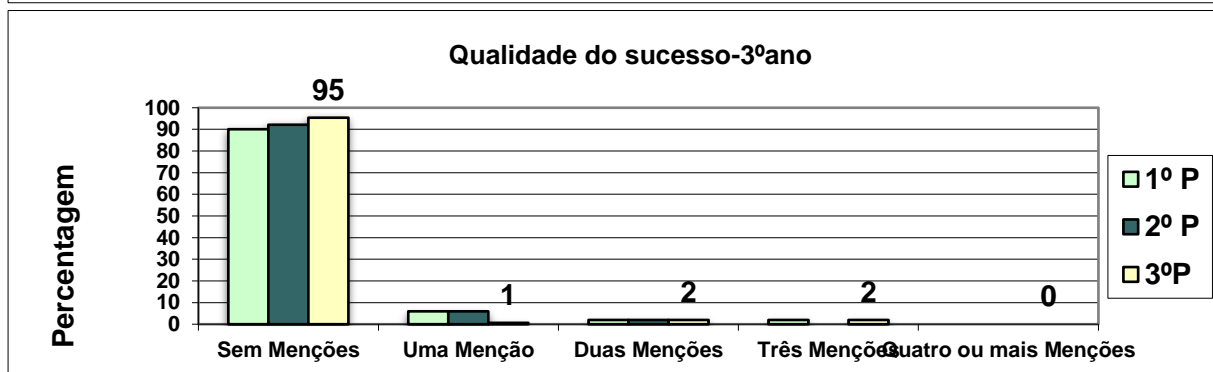
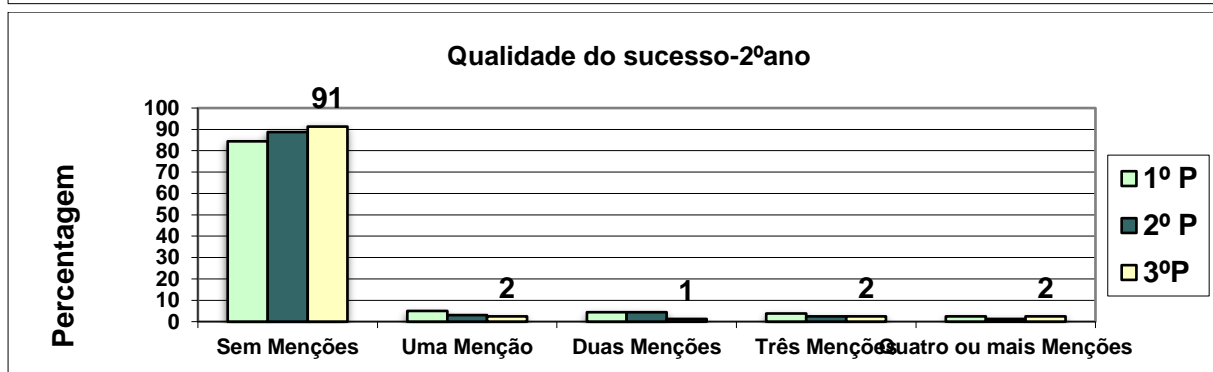
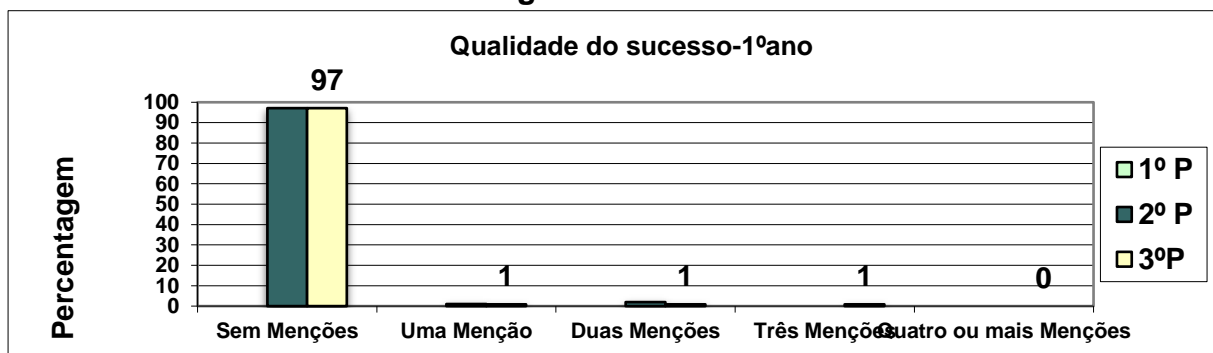


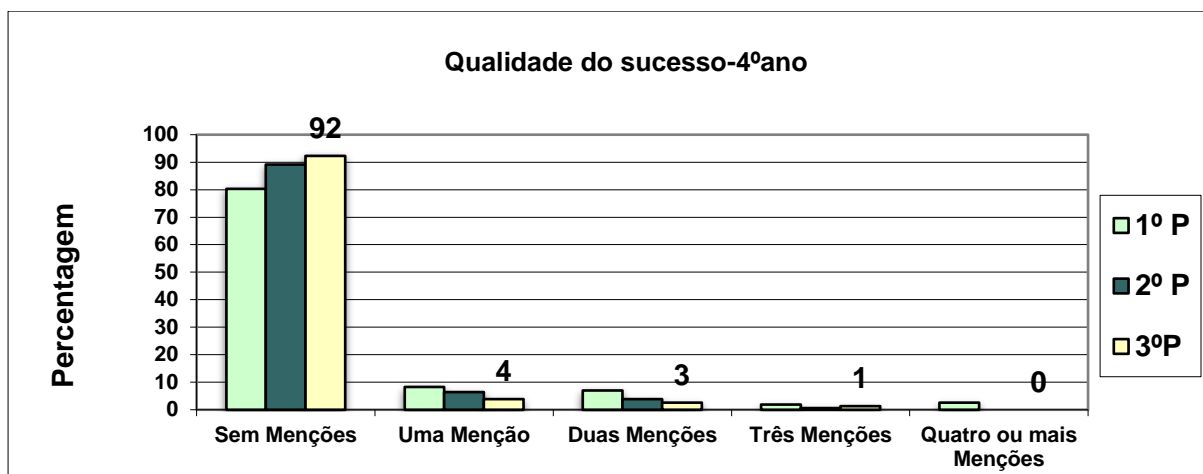
¹ Não foram aferidos dados relativos ao 1.º ano no 1.º período.

² Global de alunos avaliados



2.3. Qualidade do sucesso global



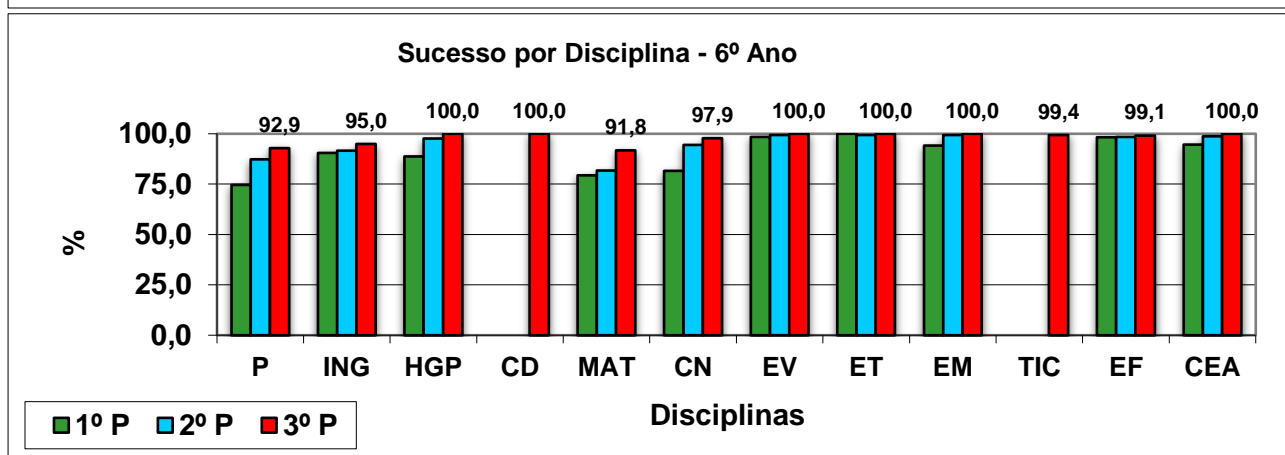
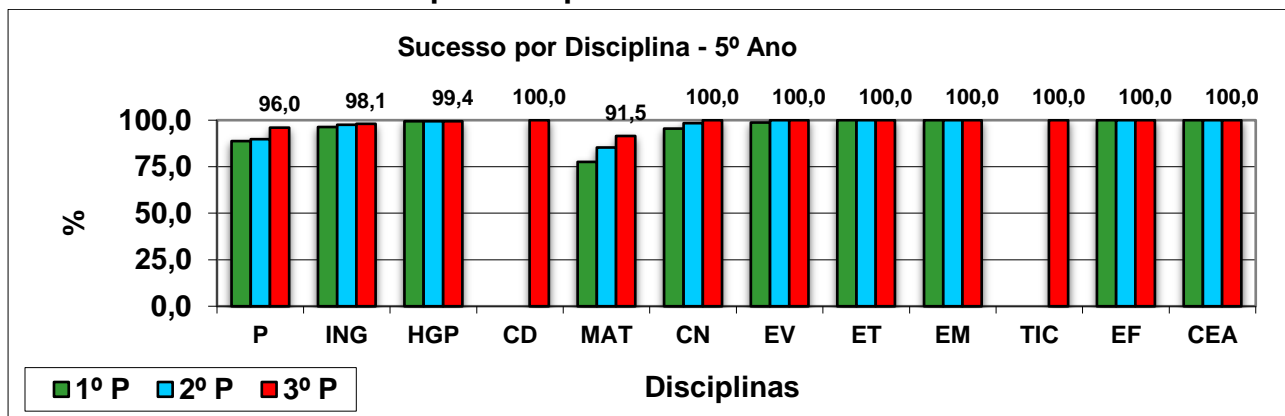


3. 2.º Ciclo do Ensino Básico

3.1. Número de alunos e turmas

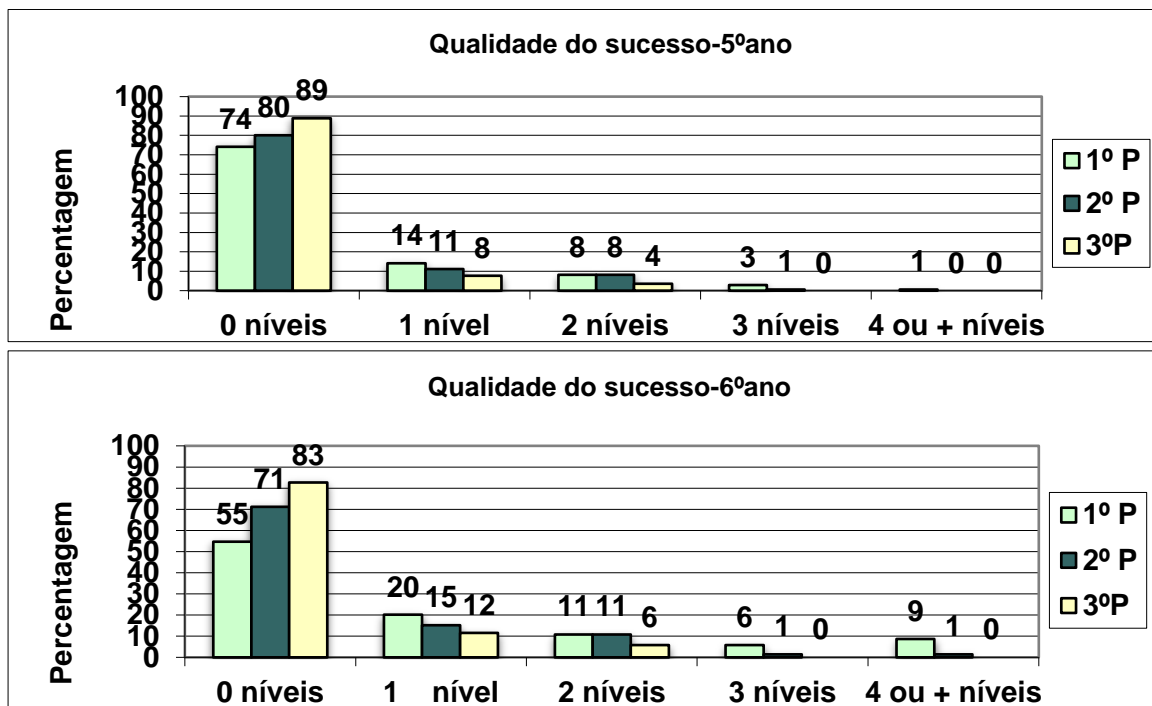
Nível	Turma A	Turma B	Turma C	Turma D	Turma E	Turma F	Turma G	Turma H	Global
5.º Ano	20	20	22	23	18	27	20	20	170
6.º Ano	17	20	20	16	21	20	24	--	138

3.2. Sucesso escolar por disciplina³



³ Percentagem de alunos com classificação igual ou superior ao nível 3.

3.3. Qualidade do sucesso global⁴

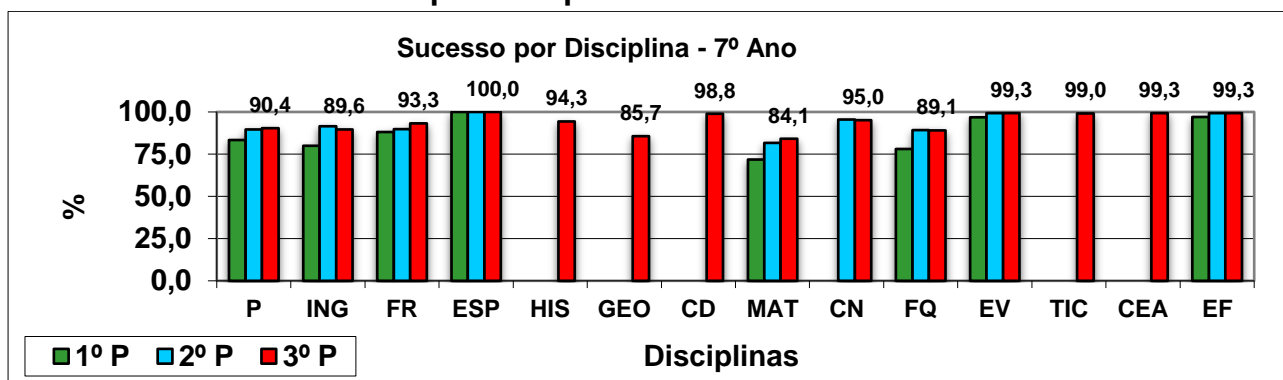


4. 3.º Ciclo do Ensino Básico

4.1. Número de alunos e turmas

Nível	Turma A	Turma B	Turma C	Turma D	Turma E	Turma F	Turma G	Turma H	Turma I	Global
7.º Ano	22	21	27	28	28	18	26	22	---	192
8.º Ano	21	20	17	21	19	16	17	16	19	166
9.º Ano	21	23	20	24	25	19	23	14	12 ⁵	181

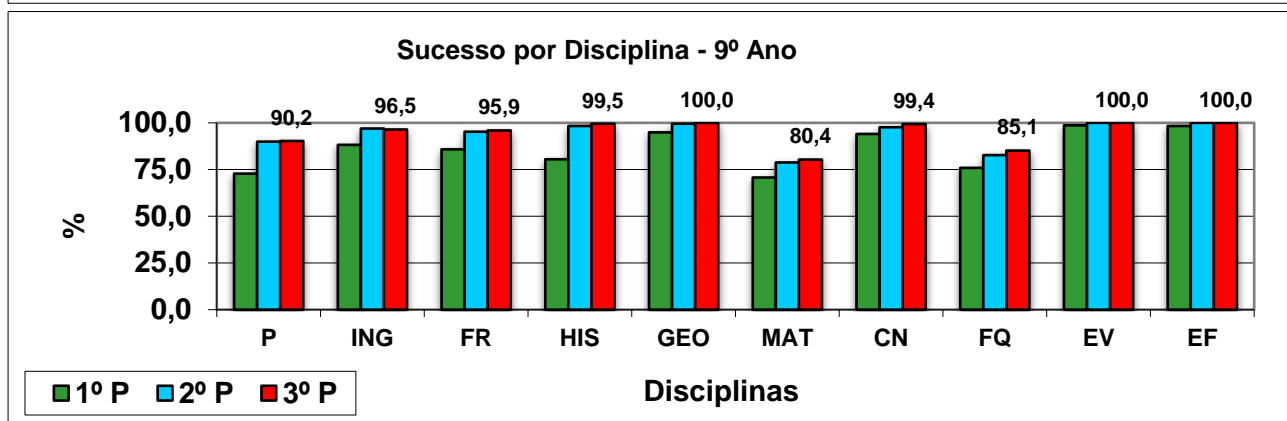
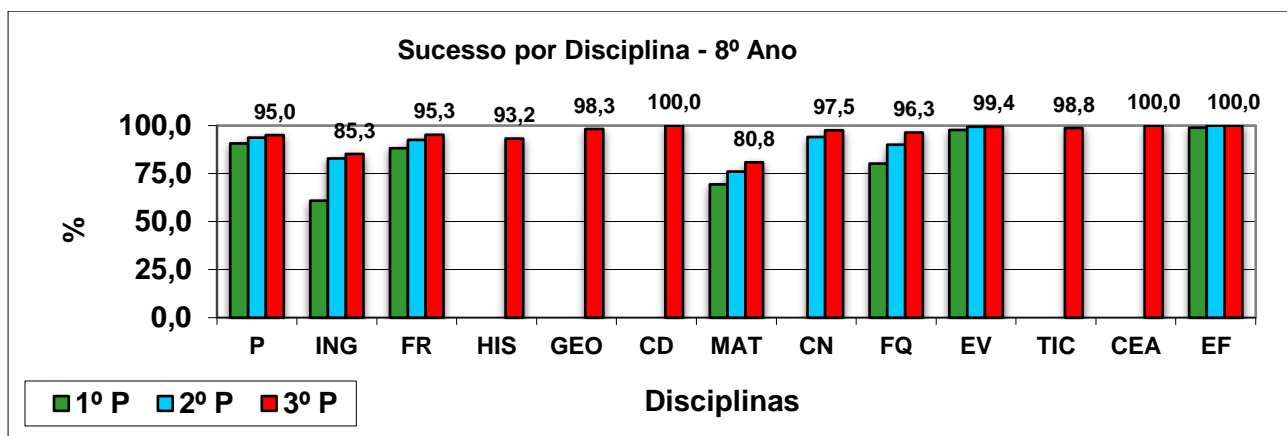
4.2. Sucesso escolar por disciplina⁶



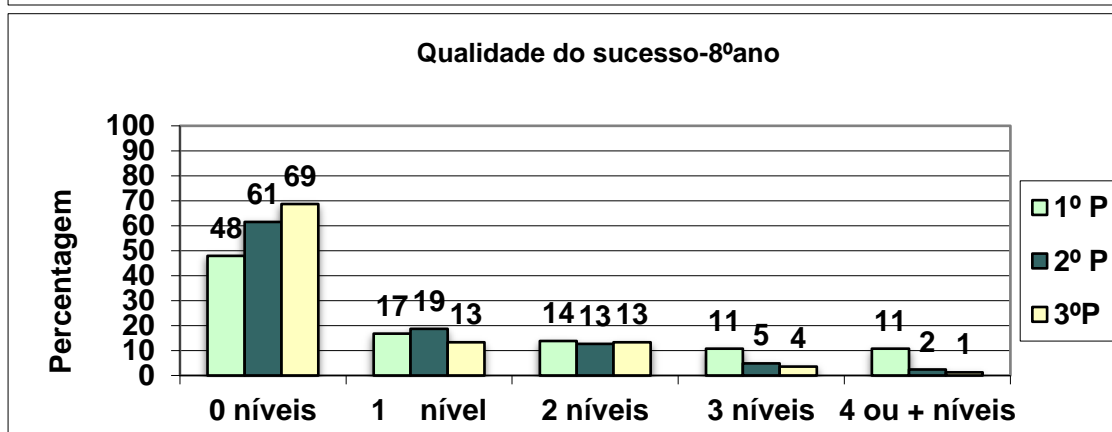
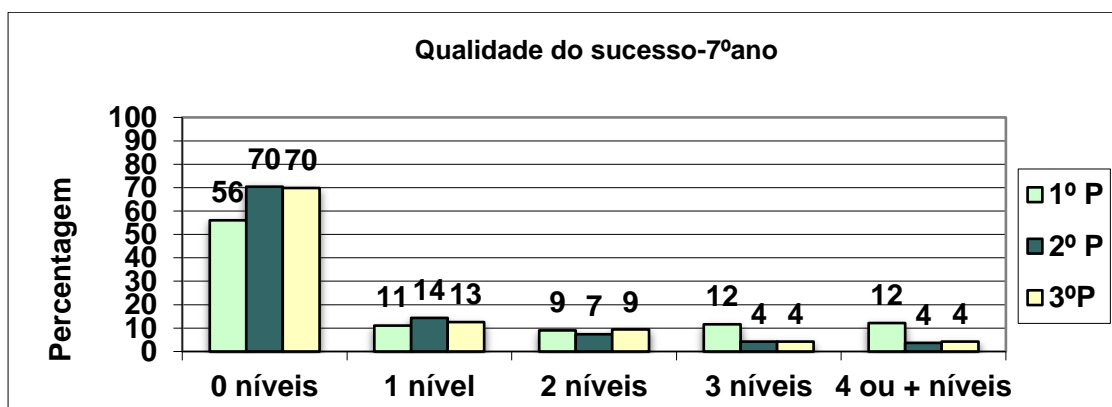
⁴ Percentagem de alunos sem qualquer classificação/nível inferior ao nível 3.

⁵ Turma com Percurso Curricular Alternativo (PCA)

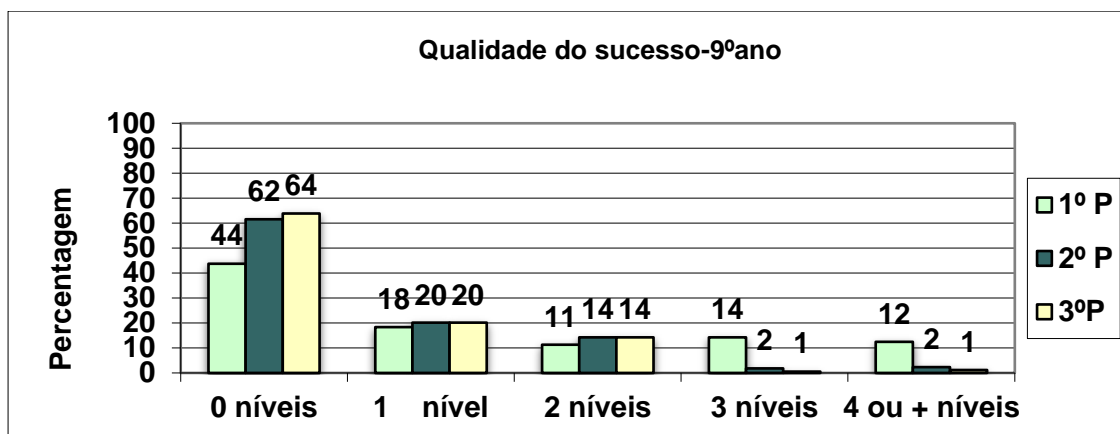
⁶ Percentagem de alunos com classificação igual ou superior ao nível 3.



4.3. Qualidade do sucesso global⁷



⁷ Percentagem de alunos sem qualquer classificação/nível inferior ao nível 3.

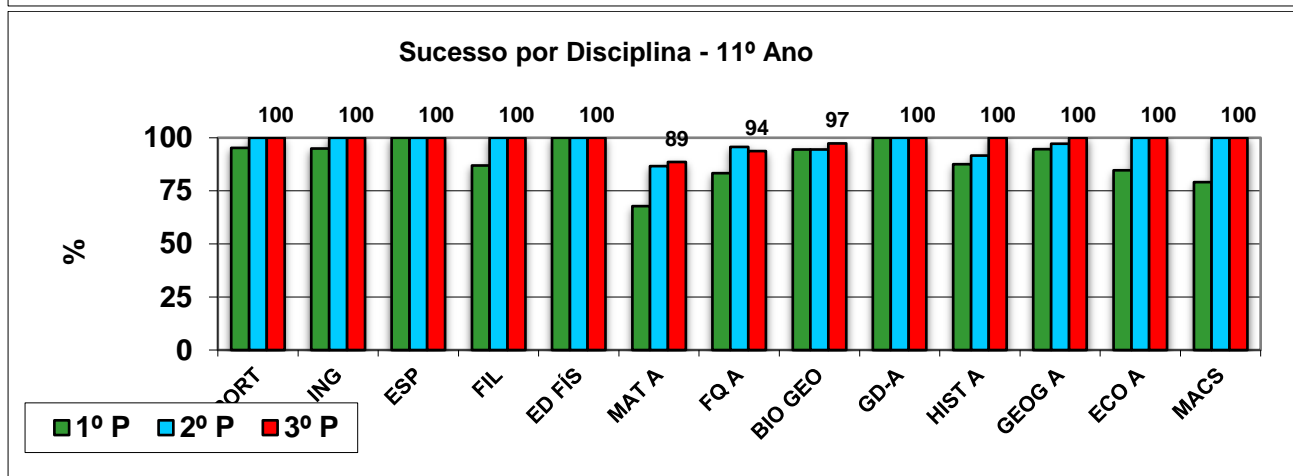
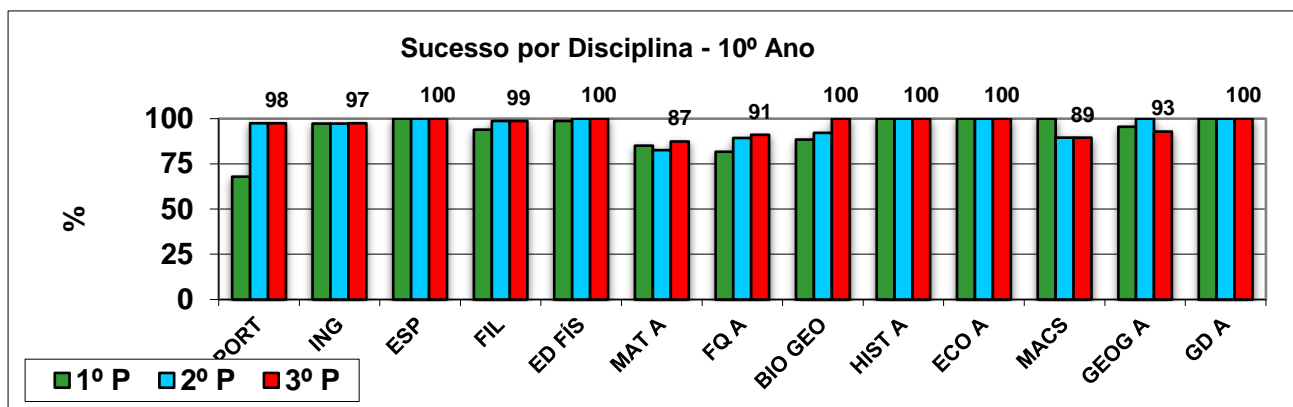


5. Ensino Secundário

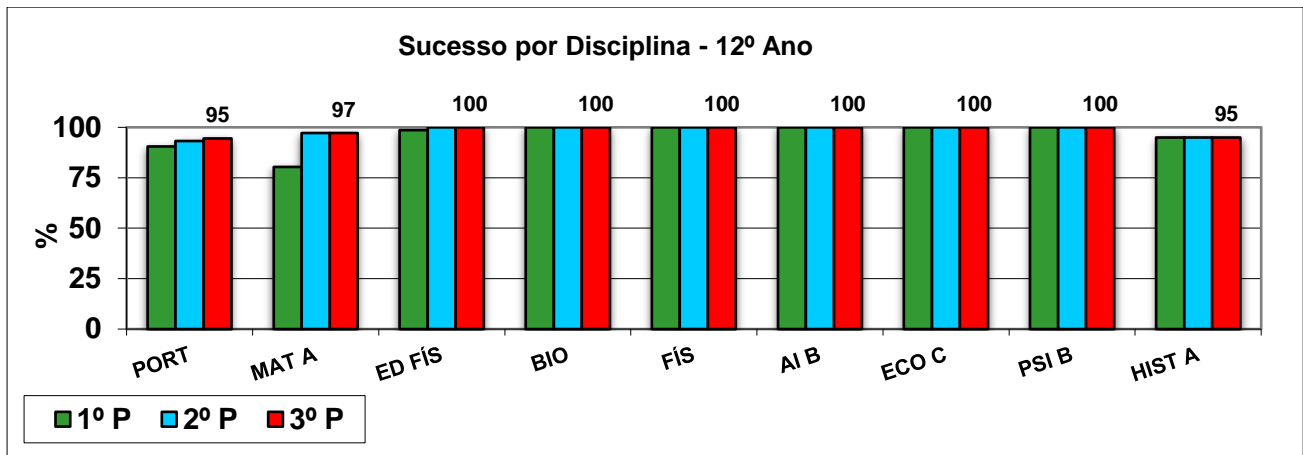
5.1. Número de alunos e turmas

Nível	Turma A	Turma B	Turma C	Turma D	Global
10.º Ano	23	21	13	29	86
11.º Ano	18	21	23	25	87
12.º Ano	31	25	22	---	78

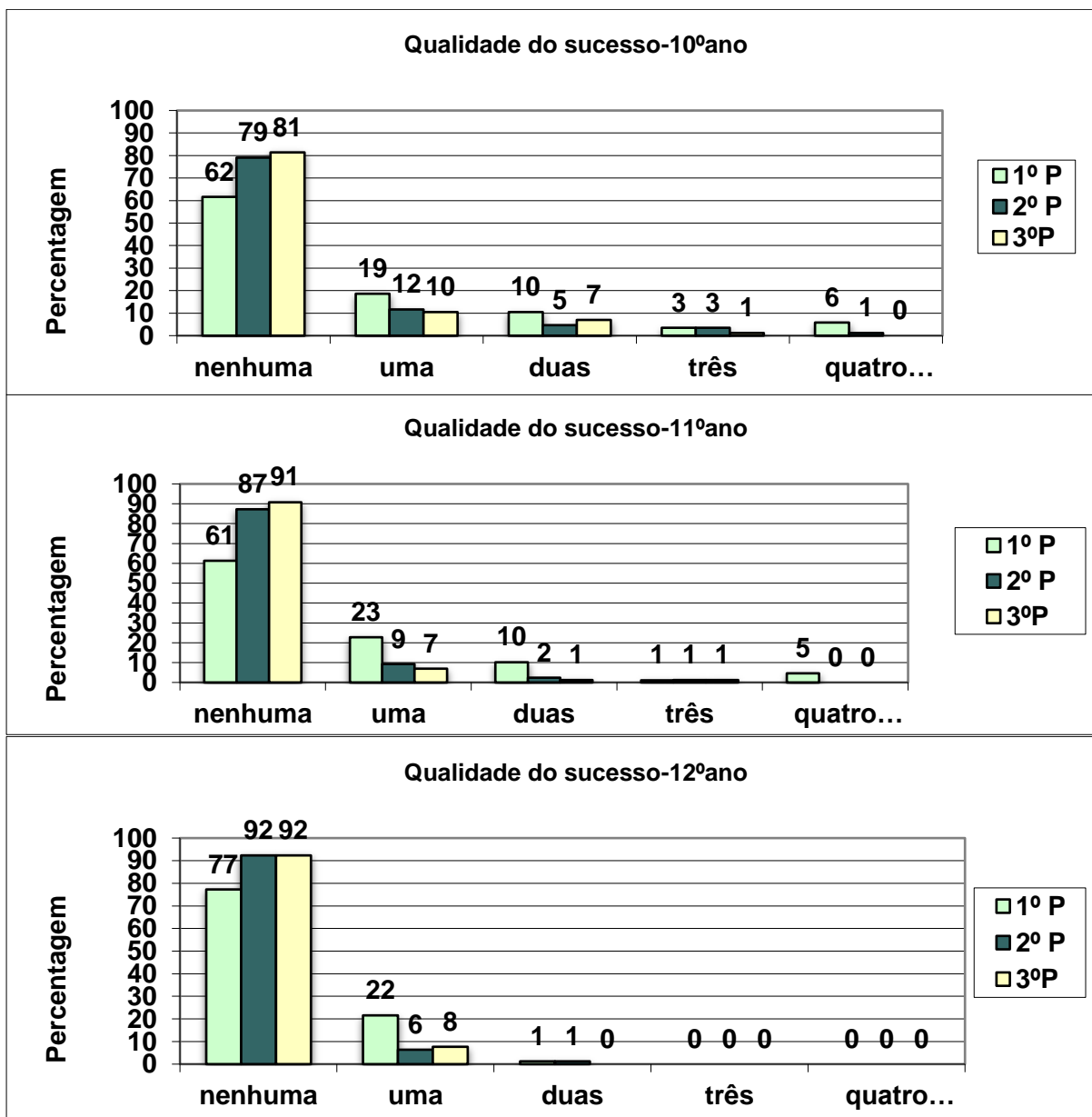
5.2. Sucesso escolar por disciplina⁸



⁸ Percentagem de alunos com classificação igual ou superior a dez valores.



5.3. Qualidade do sucesso global⁹



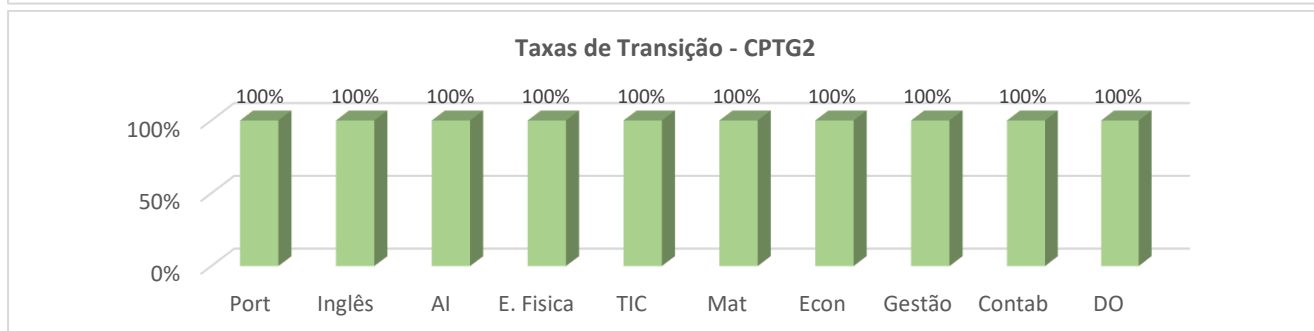
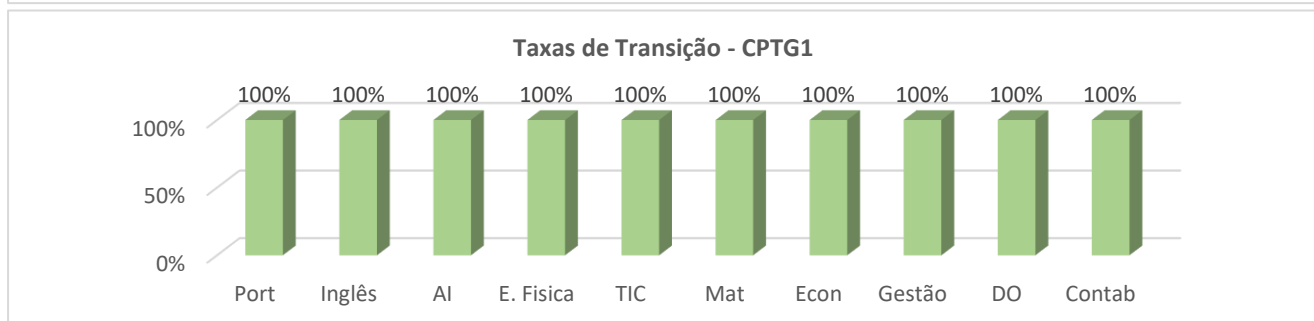
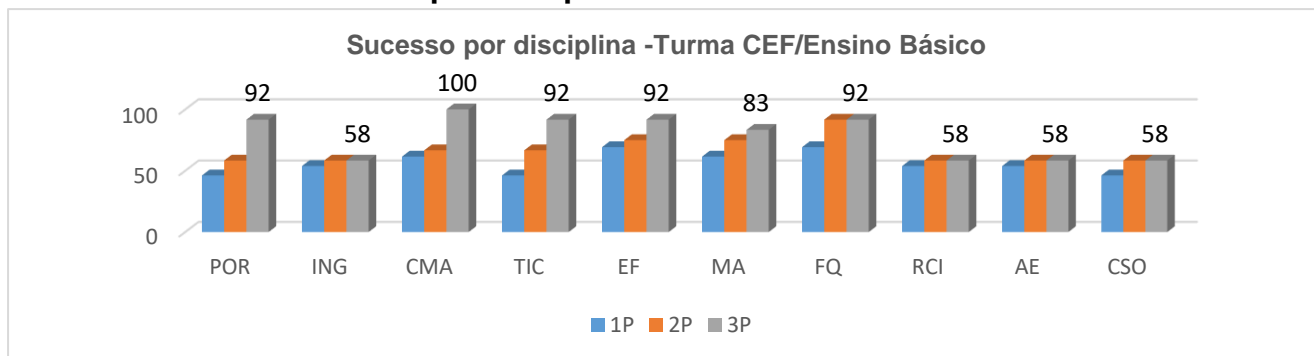
⁹ Percentagem de alunos sem qualquer classificação inferior a dez valores.

6. Ensino Profissional

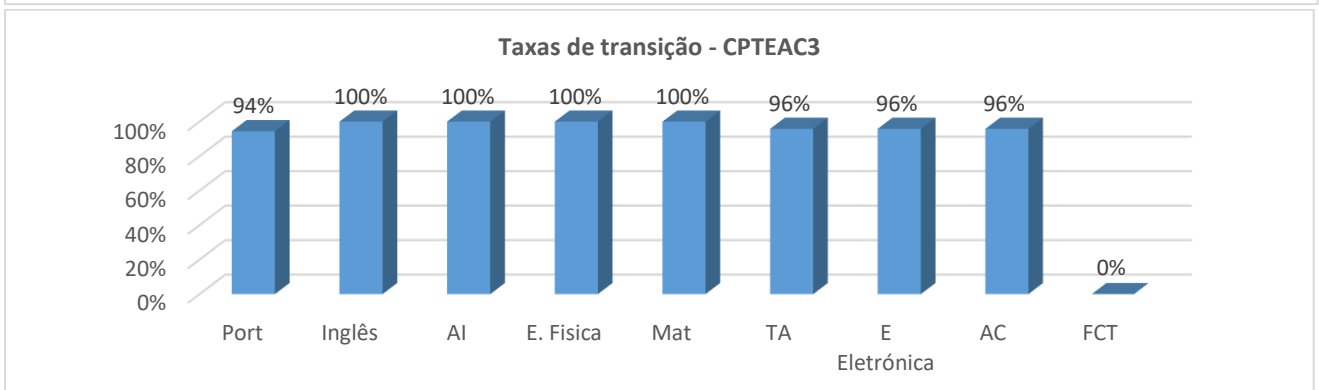
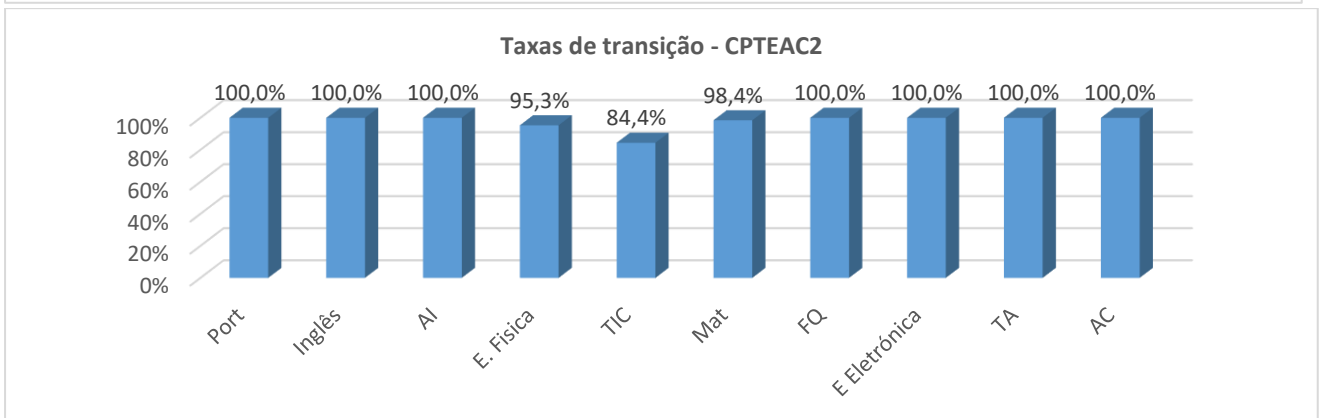
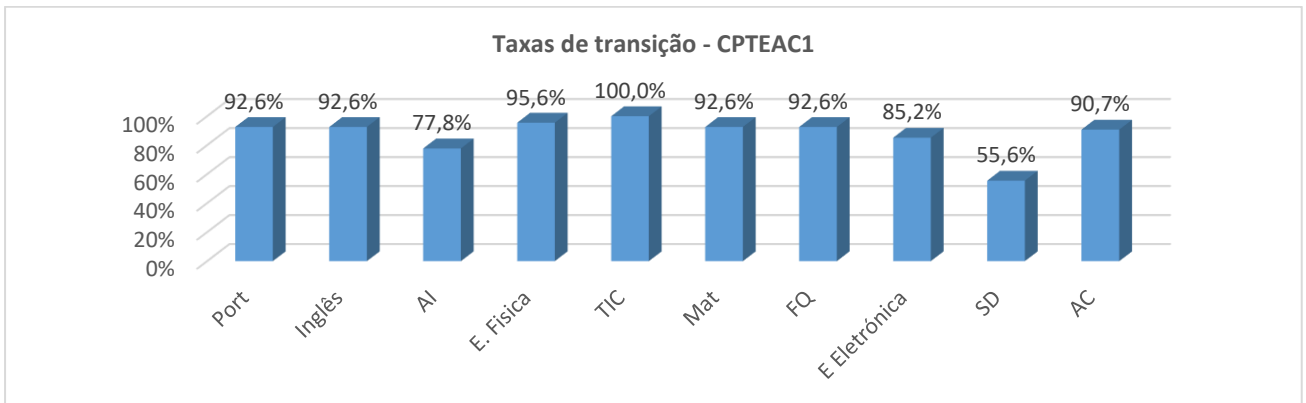
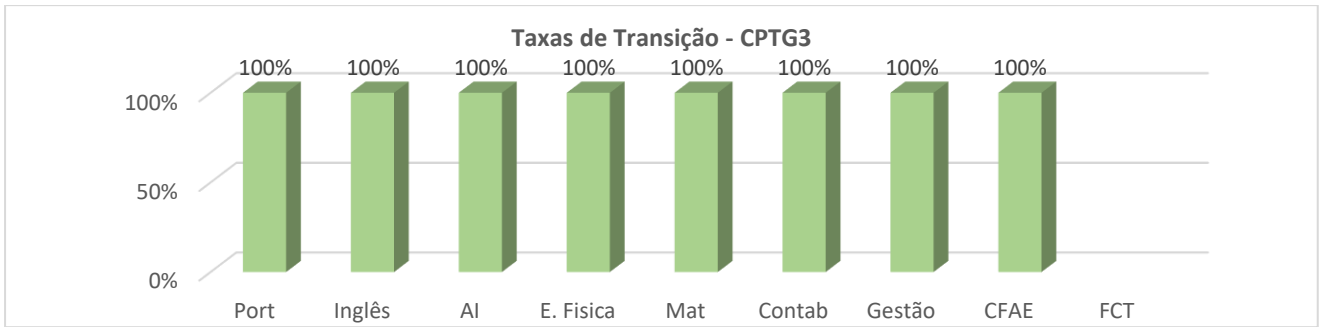
6.1. Número de alunos e turmas

Nível	CEF (9.º)	CPTEAC	CPTG	Global
3.º Ciclo do EB	14	---	---	14
10.º Ano	---	9	11	20
11.º Ano	---	16	6	22
12.º Ano	---	12	13	25

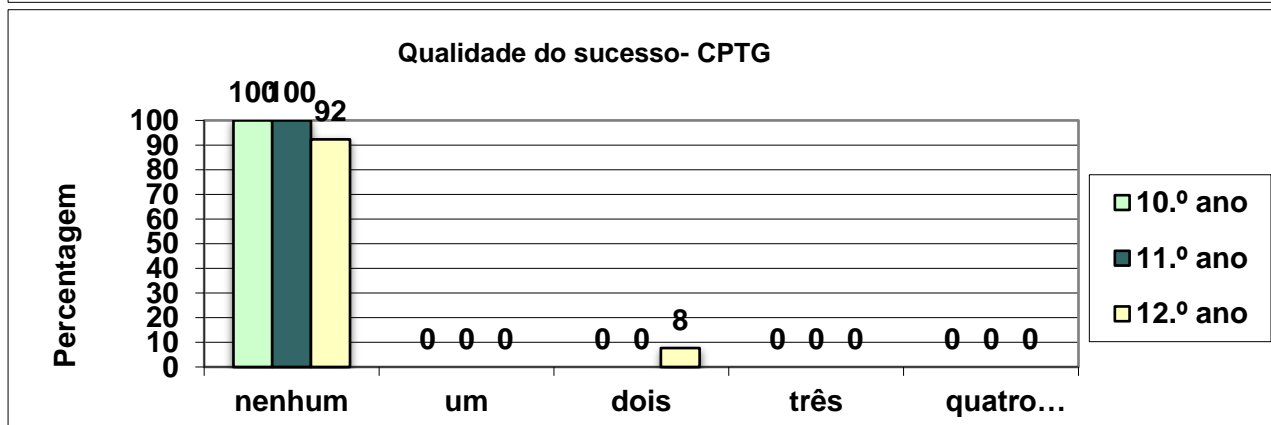
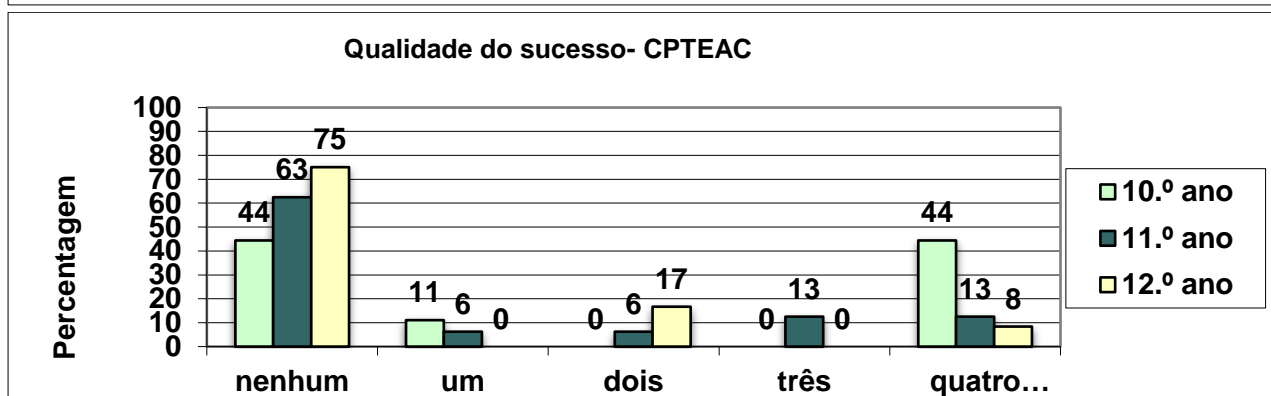
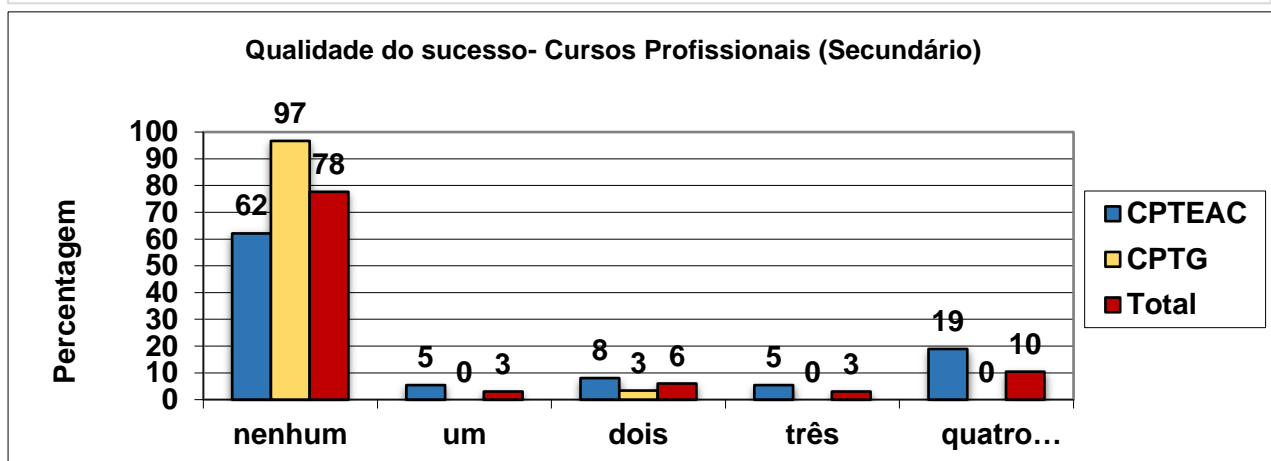
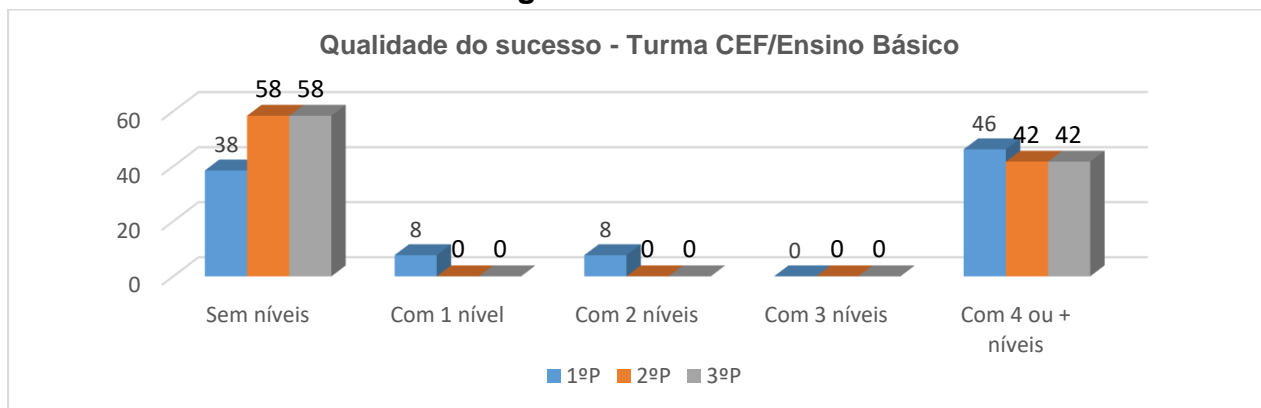
6.2. Sucesso escolar por disciplina¹⁰



¹⁰ Taxas de transição/alunos com classificação superior a nível três/dez valores. Nos cursos profissionais do ensino secundário, uma taxa de transição de 0% implica que não foi avaliado nenhum módulo da disciplina.



6.3. Qualidade do sucesso global¹¹



¹¹ Percentagem de alunos sem qualquer módulo/nível em atraso.

7. (In)Disciplina (1.º, 2.º e 3.º períodos)

Dados por ano de escolaridade/nível de ensino														
Ciclo/Ano	Participações em contexto de aula			Número de ocorrências fora da aula		Número de ordens de saída da sala de aula		Número de medidas de integração		Número de repreensões registadas		Número de suspensões		
	1P	2P	3P	1P	2P	1P	2P	1P	2P	1P	2P	1P	2P	3P
1º ciclo	9	17	0	7	3	4	6	1	--	2	2	--	--	--
5.º ano	4	1	0	4	5	3	--	--	2	--	--	--	--	--
6.º ano	22	11	1	11	6	12	1	5	4	--	--	--	1	--
7.º ano	48	21	0	8	5	7	8	13	8	--	--	--	--	--
8.º ano	34	17	2	5	7	13	11	0	1	1	--	1	2	1
9.º ano	30	29	1	5	1	17	22	2	0	5	1	--	4	--
PCA (9.º I)	6	1	0	1	2	--	--	--	--	--	--	--	--	--
3.º (CEF)	0	3		0	2	0	3	0	0	0	1	0	1	
Secundário (regular)	4	0	0	--	1	2	--	--	--	--	--	--	--	--
Secundário (Profissional)	14	11	0	3	2	9	8	--	1	--	1	--	--	
	171	108	4	44	32	67	59	21	16	8	5	1	8	1
Total	283			76		126		37		13		10		

Equipa do Observatório do Agrupamento

Lousã, 17 de julho de 2020