

# Observatório do AEL

## Avaliação do 1.º Semestre – 2023/2024 (nota informativa)

### 1. Educação Pré-escolar

#### 1.1. Número de alunos

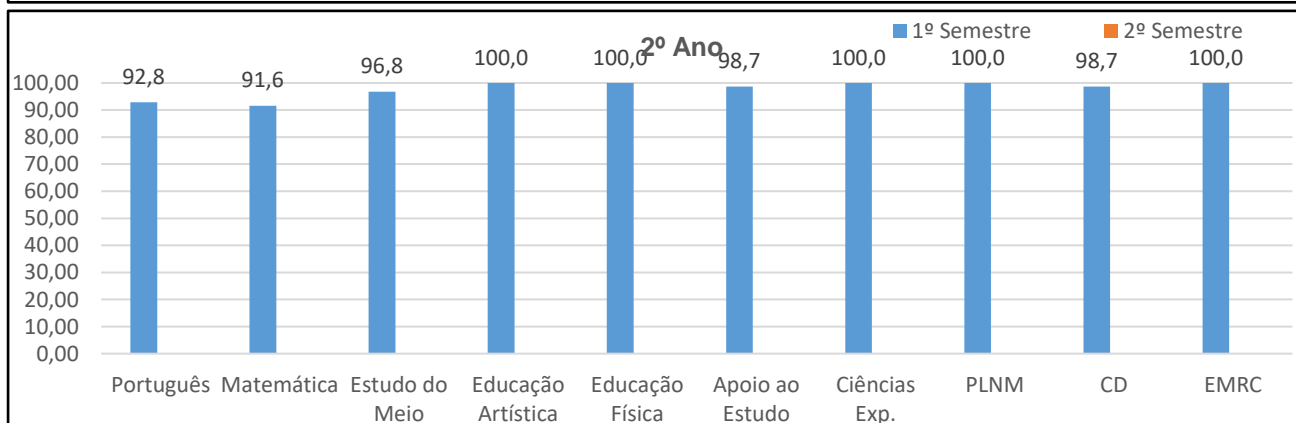
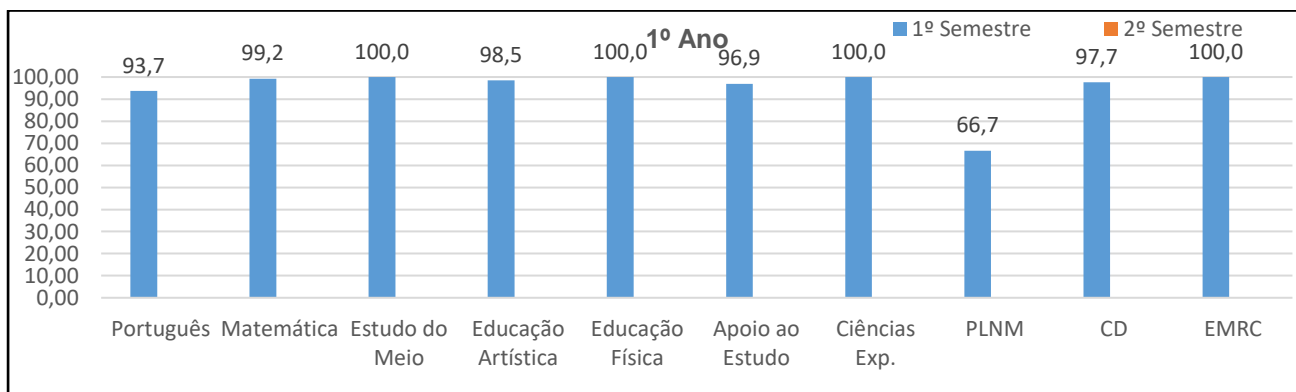
Nível	Fontainhas		Freixo		Lousã					Serpins		Sta. Rita		Global		
Pré-escolar	25	29	21	20	25	21	21	26	25	25	20	20	25	25	23	351

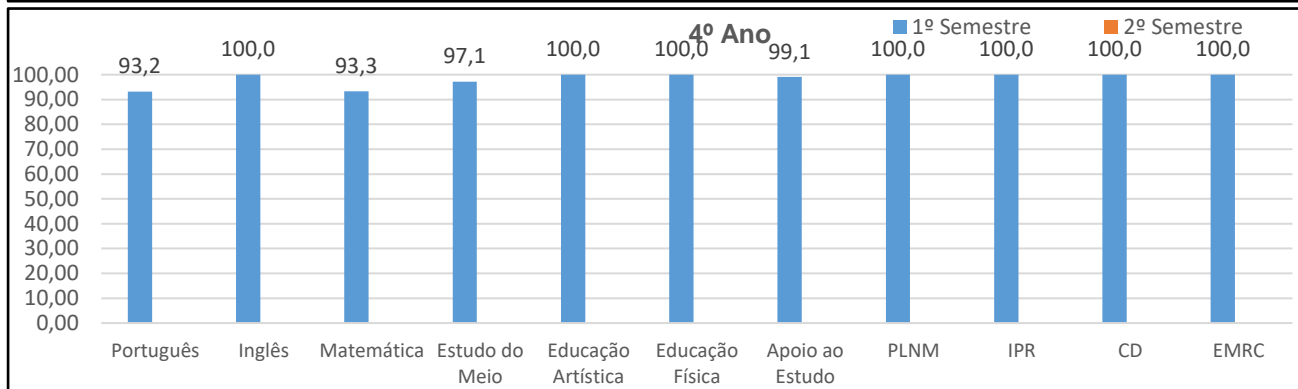
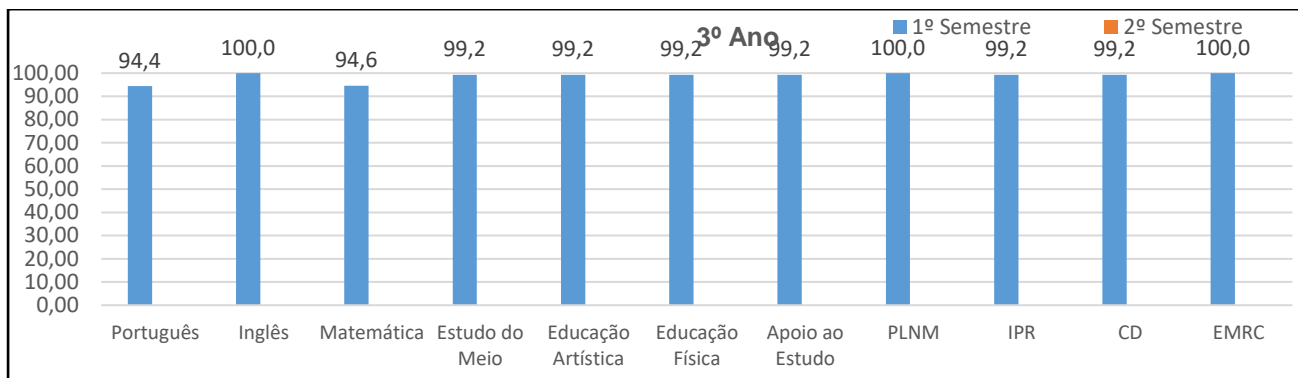
### 2. 1.º Ciclo do Ensino Básico

#### 2.1. Número de alunos

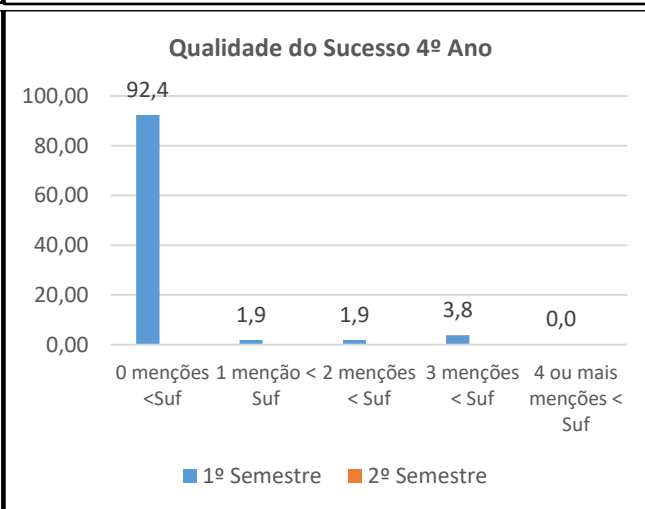
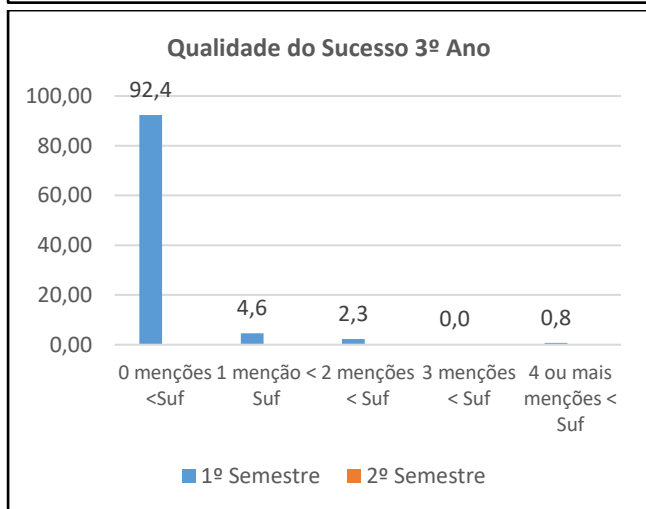
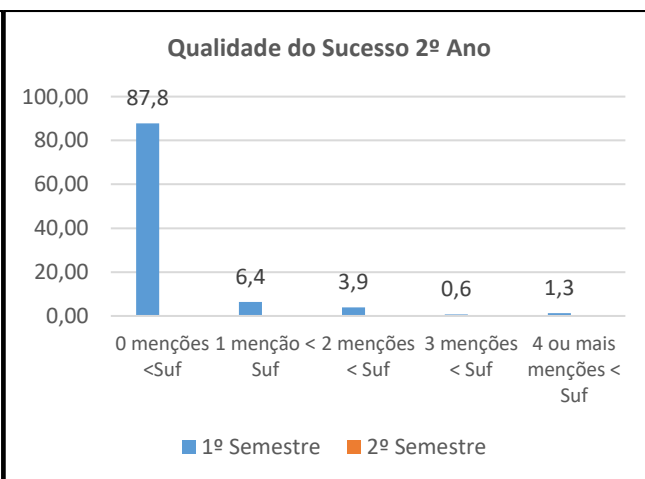
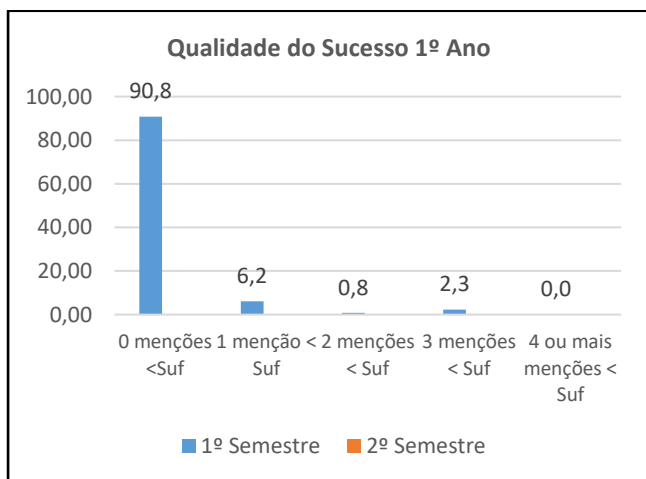
Nível	EB2			EB1		EBSRt	EBCSA		Ens. Dom.	Global
	Turma A	Turma B	Turma C	Turma D	Turma E	Turma F	Turma G (3º e 4º)	Turma H 2º e 4º		
1.º Ano	24	20	24	24	24	21	---	---		137
2.º Ano	24	24	20	24	20	24	14	12	1	163
3.º Ano	20	20	20	24	23	20	(12)	---		139
4.º Ano	20	21	20	20	15	---	(11)	8	1	116

#### 2.2. Sucesso escolar por área disciplinar





### 2.3. Qualidade do sucesso global

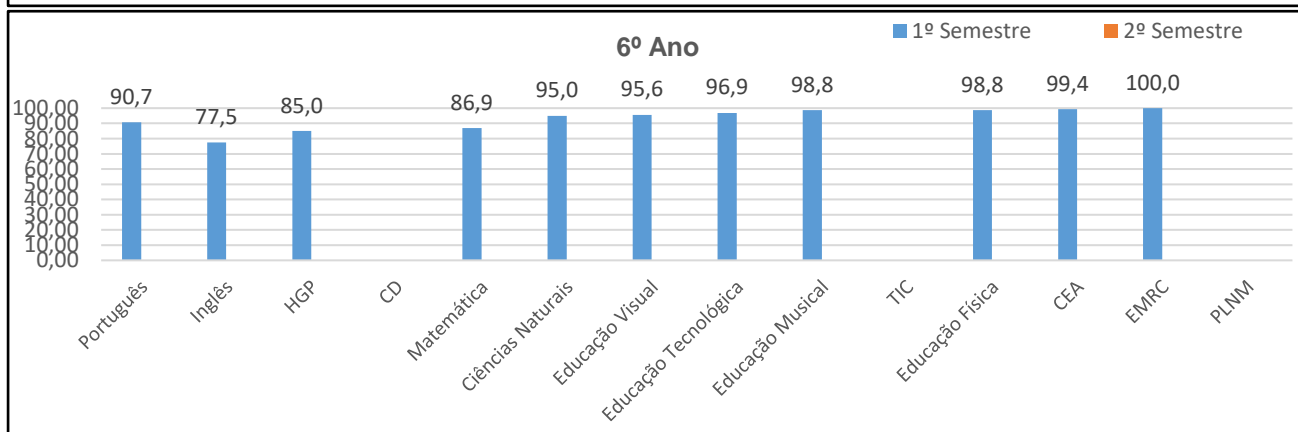
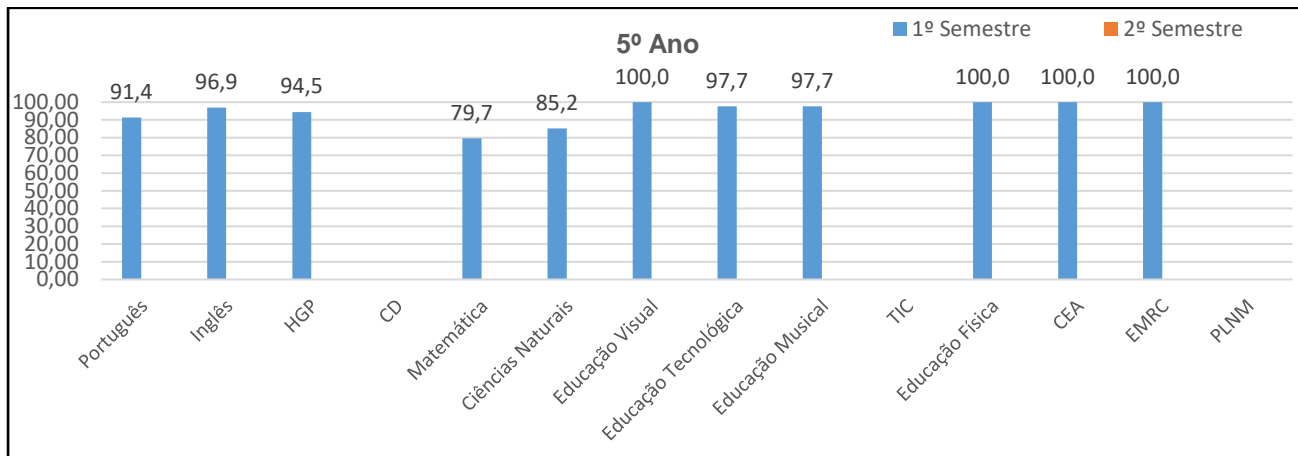


### 3. 2.º Ciclo do Ensino Básico

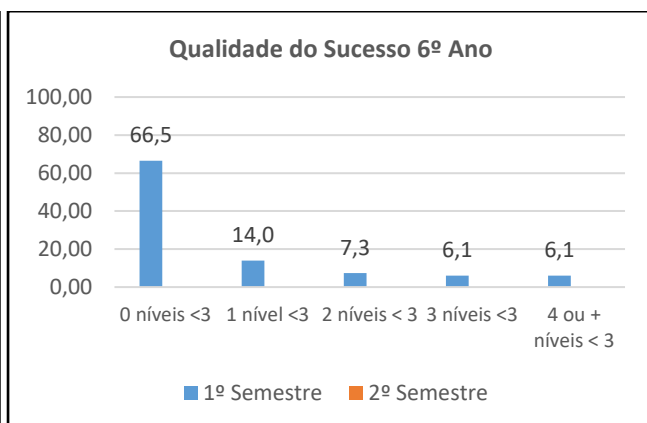
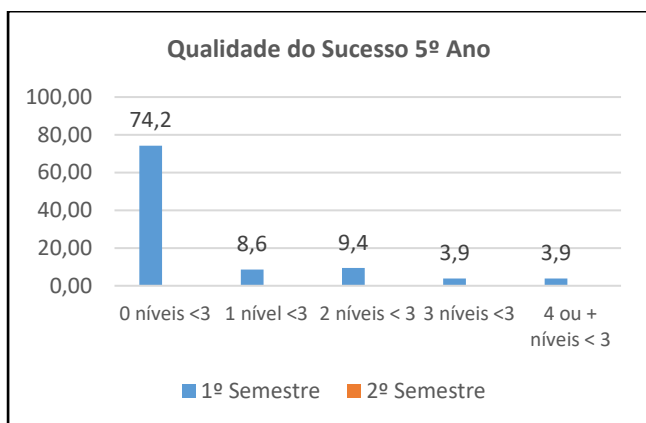
#### 3.1. Número de alunos e turmas

Nível	Turma A	Turma B	Turma C	Turma D	Turma E	Turma F	Turma G	Turma H	ED	Global
5.º Ano	20	21	19	21	20	19	19	---	1	140
6.º Ano	19	20	20	21	20	24	24	25	1	174

#### 3.2. Sucesso escolar por disciplina<sup>1</sup>



#### 3.3. Qualidade do sucesso global<sup>2</sup>



<sup>1</sup> Percentagem de alunos com classificação igual ou superior ao nível 3.

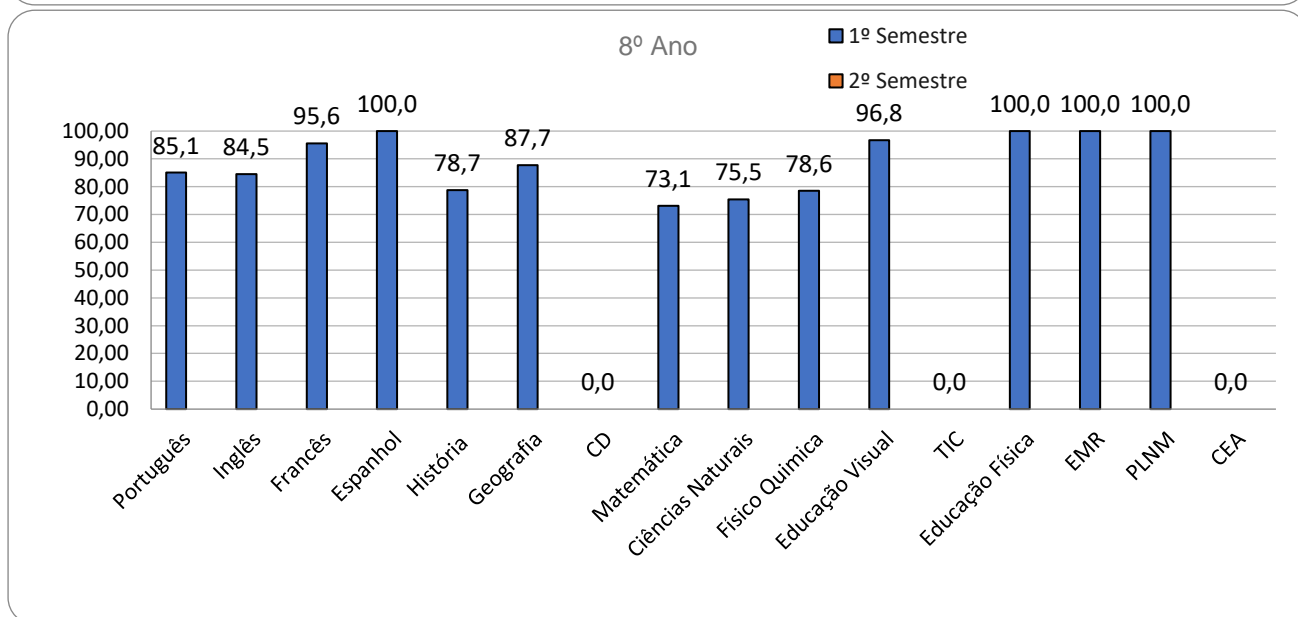
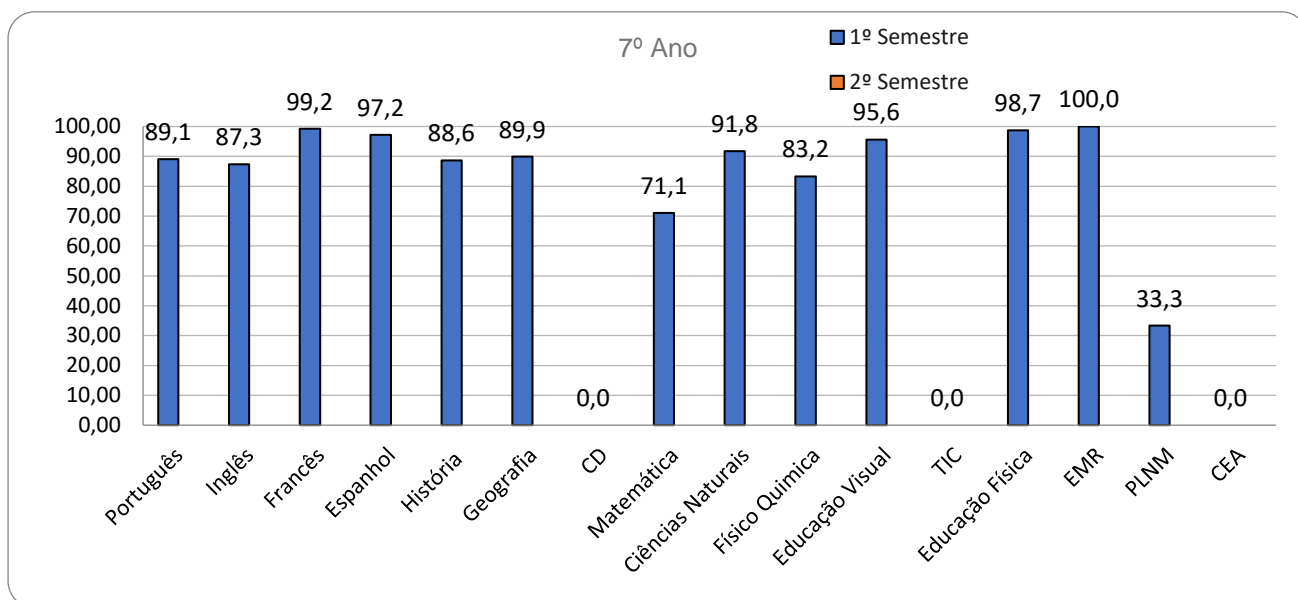
<sup>2</sup> Percentagem de alunos sem qualquer classificação/nível inferior ao nível 3.

### 4. 3.º Ciclo do Ensino Básico

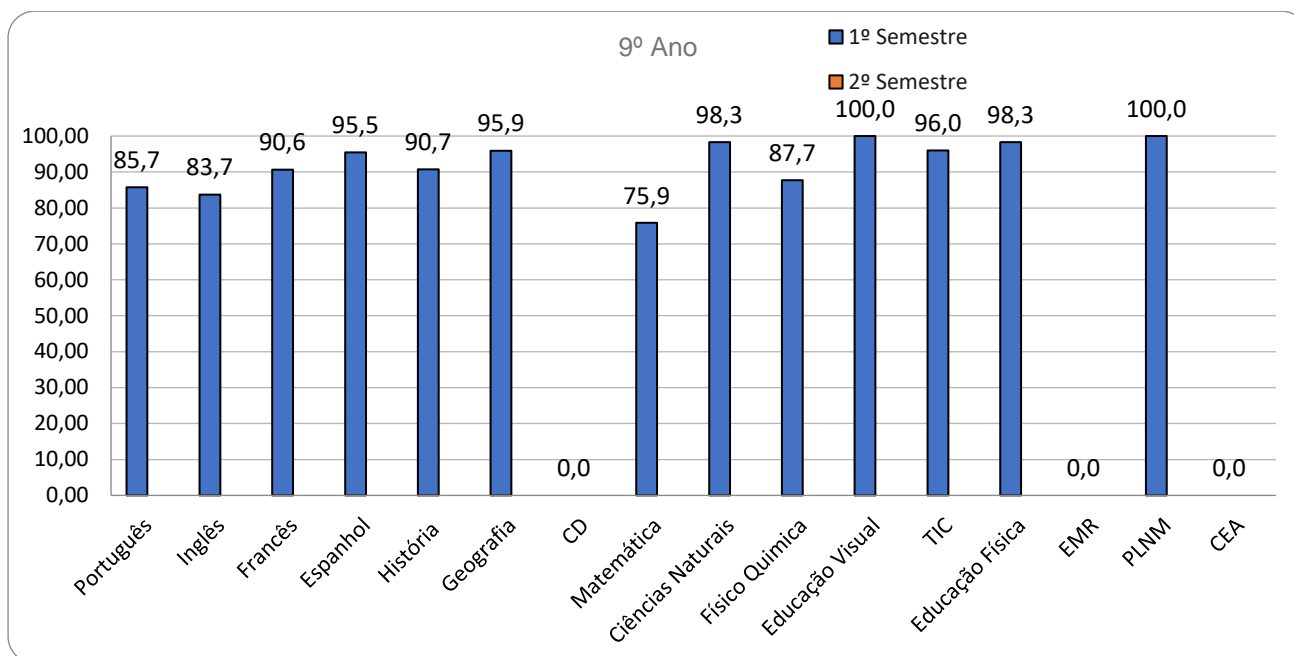
#### 4.1. Número de alunos e turmas

Nível	Turma A	Turma B	Turma C	Turma D	Turma E	Turma F	Turma G	Turma H	Turma I	E D	Global
7.º Ano	21	28	20	28	18	19	18	21	---	-	173
8.º Ano	20	21	20	26	20	19	20	20	---	-	166
9.º Ano	20	23	20	26	20	20	19	20	22	1	191

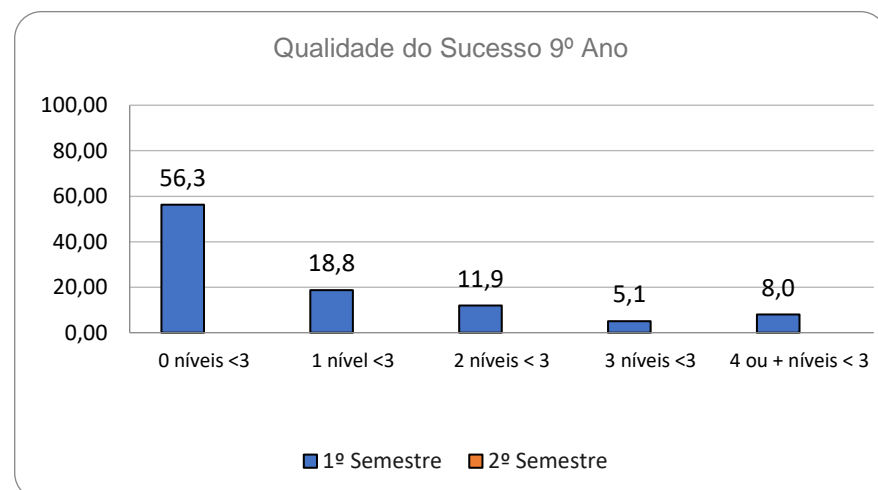
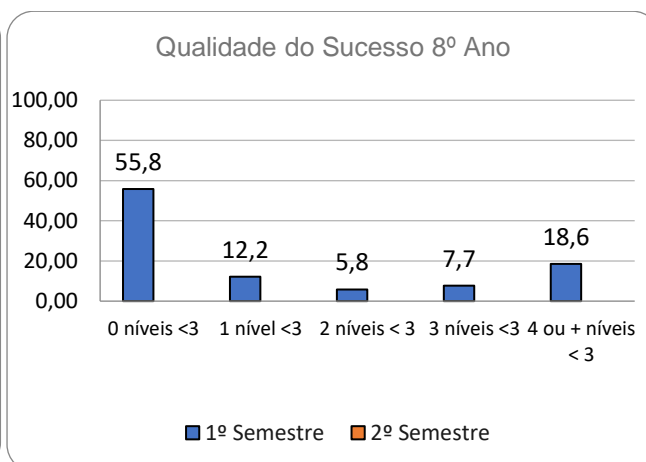
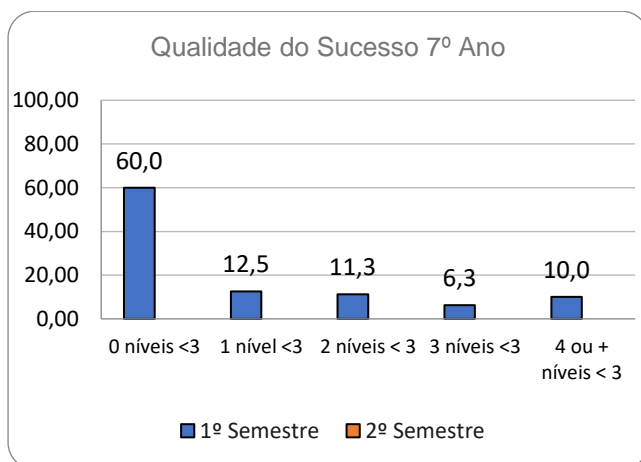
#### 4.2. Sucesso escolar por disciplina<sup>3</sup>



<sup>3</sup> Percentagem de alunos com classificação igual ou superior ao nível 3.



### 4.3. Qualidade do sucesso global<sup>4</sup>



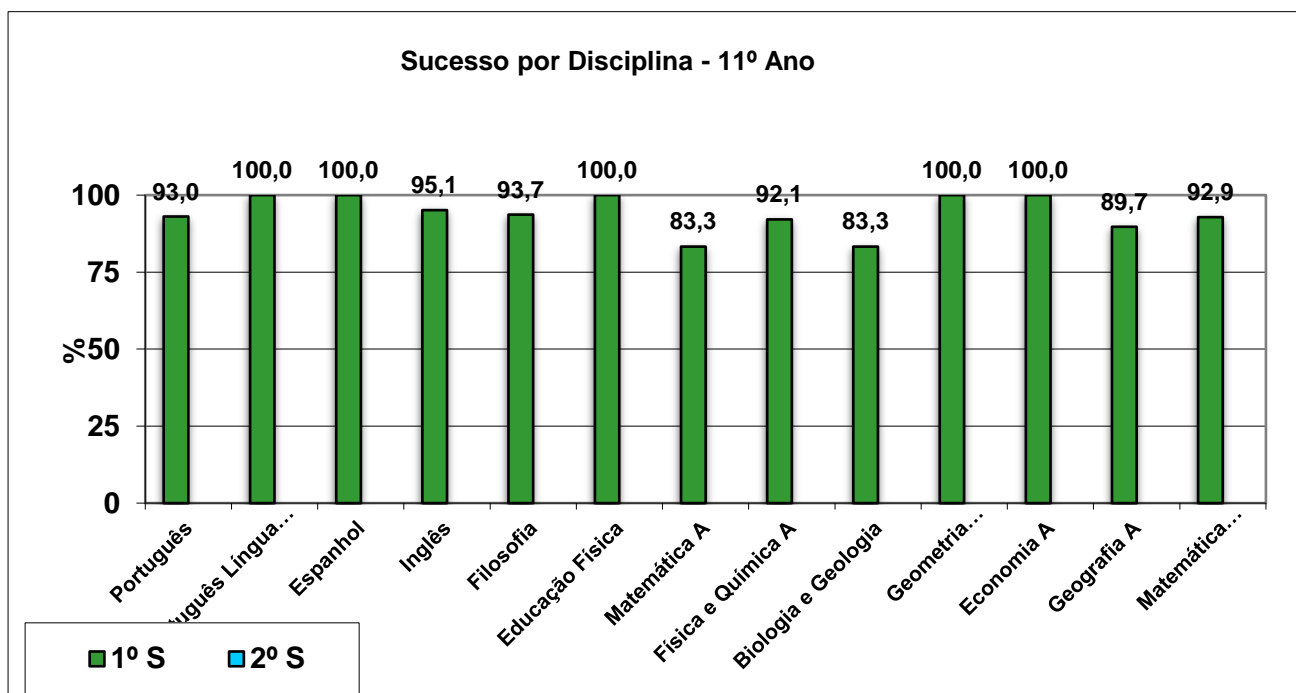
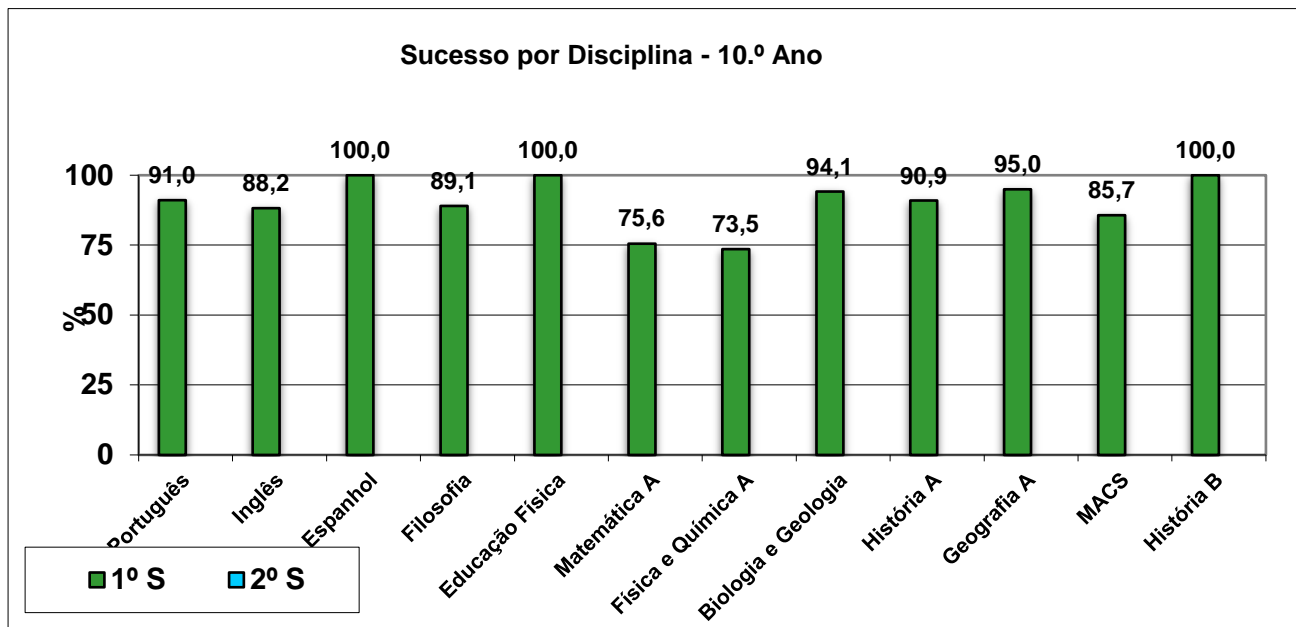
<sup>4</sup> Percentagem de alunos sem qualquer classificação/nível inferior ao nível 3.

## 5. Ensino Secundário

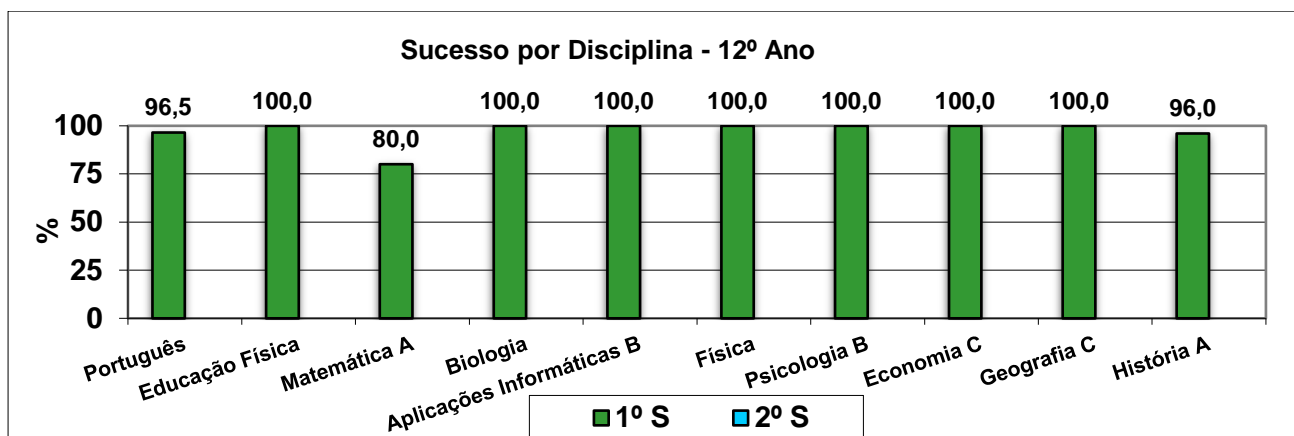
### 5.1. Número de alunos e turmas

Nível	Turma A	Turma B	Turma C	Turma D	Turma E	Global
10.º Ano	24	21	23	---	---	68
11.º Ano	16	14	16	25	18	89
12.º Ano	23	23	24	17	---	87

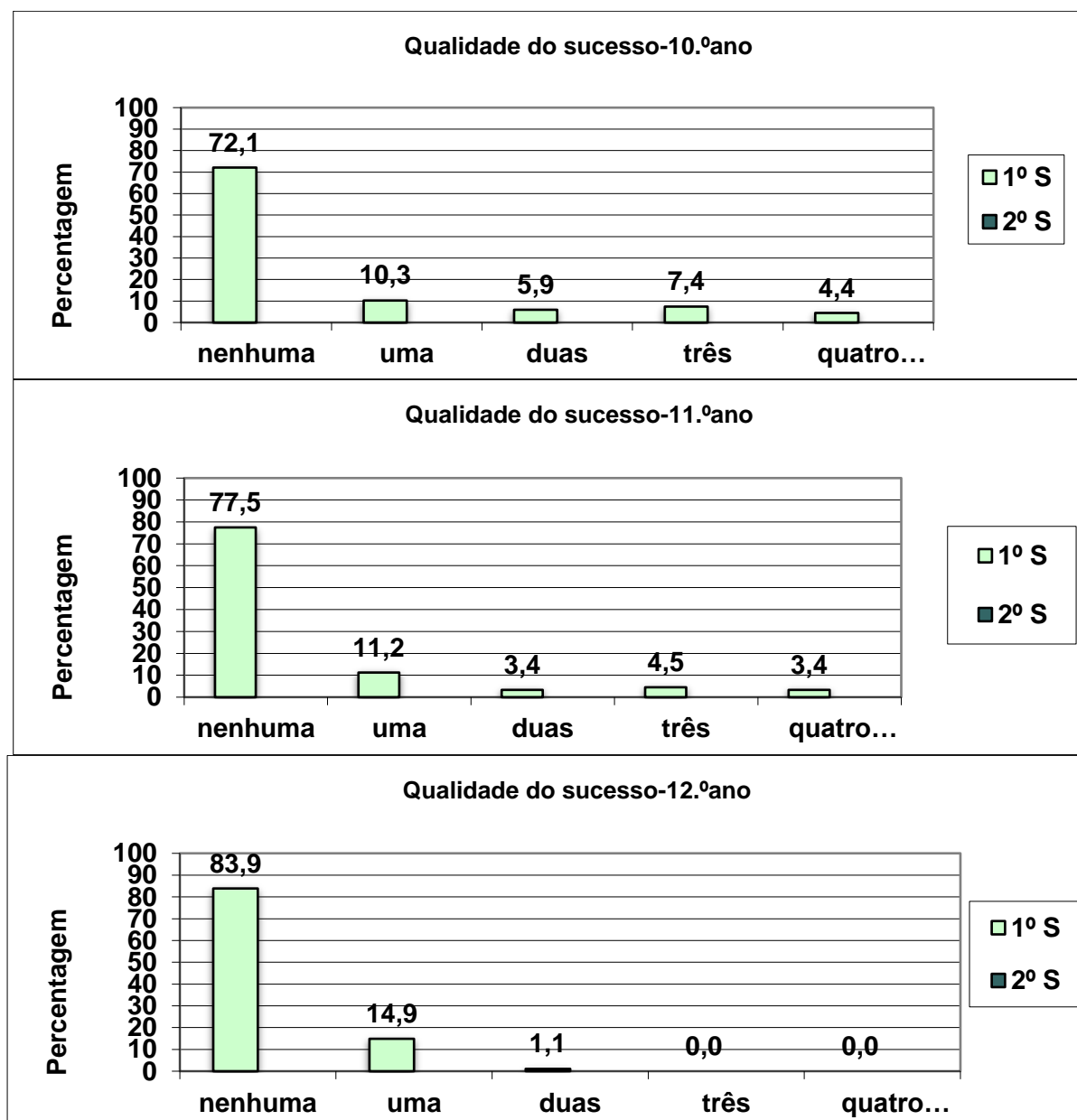
### 5.2. Sucesso escolar por disciplina<sup>5</sup>



<sup>5</sup> Percentagem de alunos com classificação igual ou superior a dez valores.



### 5.3. Qualidade do sucesso global<sup>6</sup>



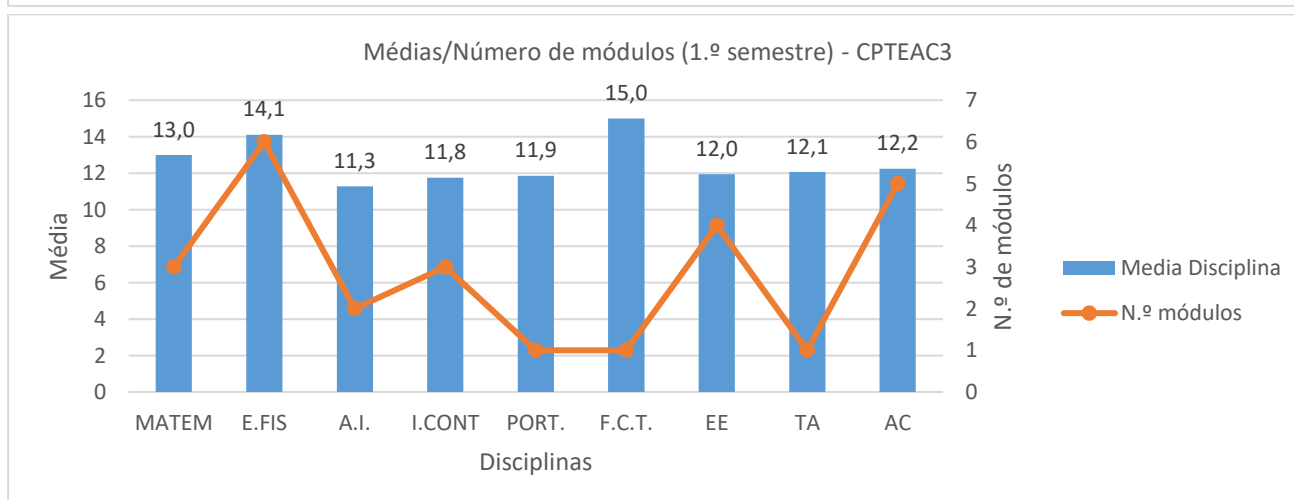
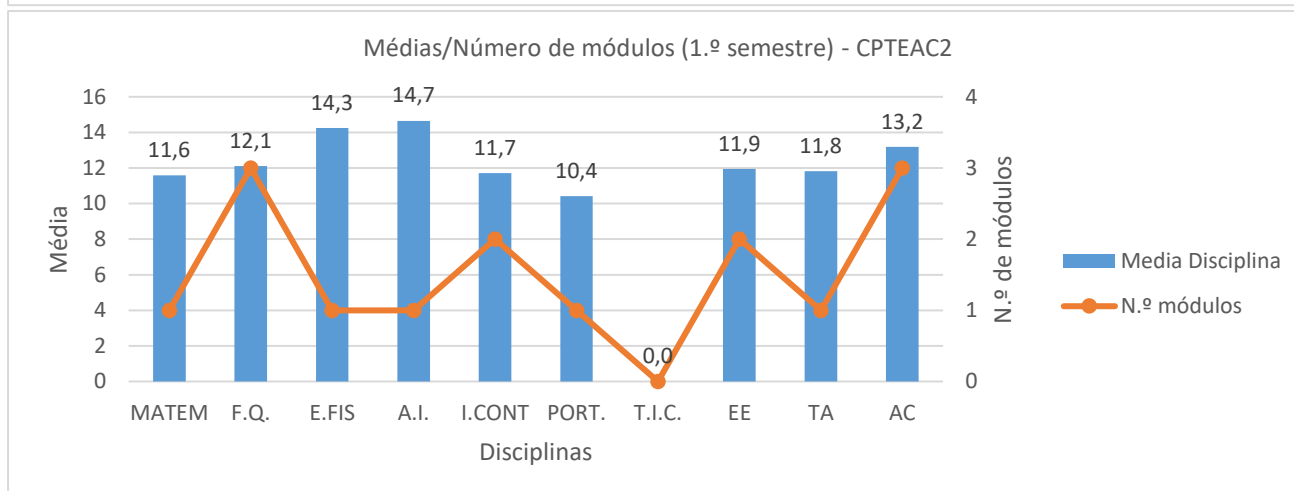
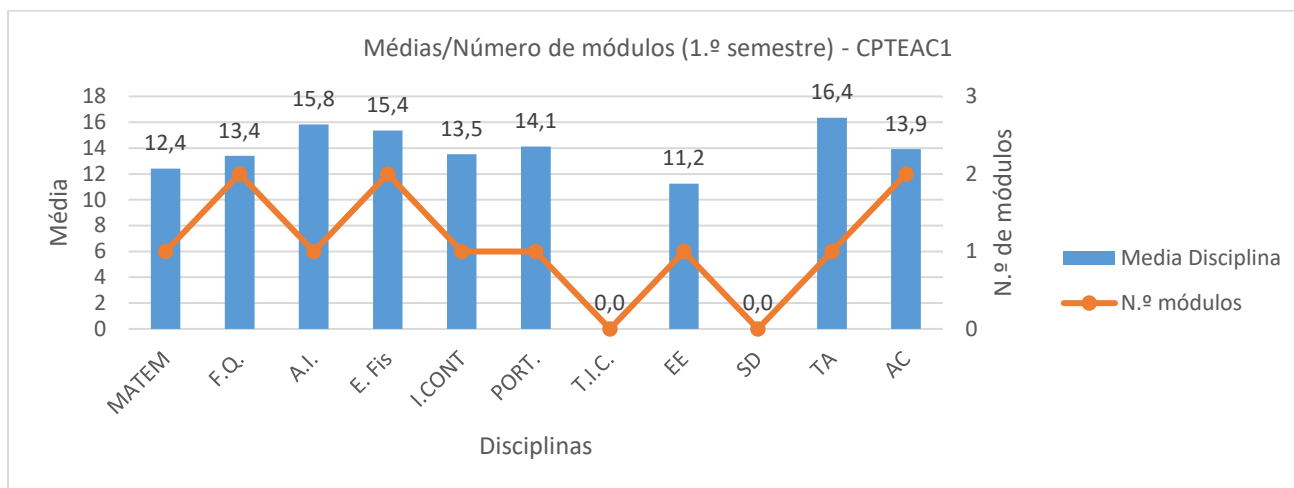
<sup>6</sup> Percentagem de alunos sem qualquer classificação inferior a dez valores.

## 6. Ensino Profissional

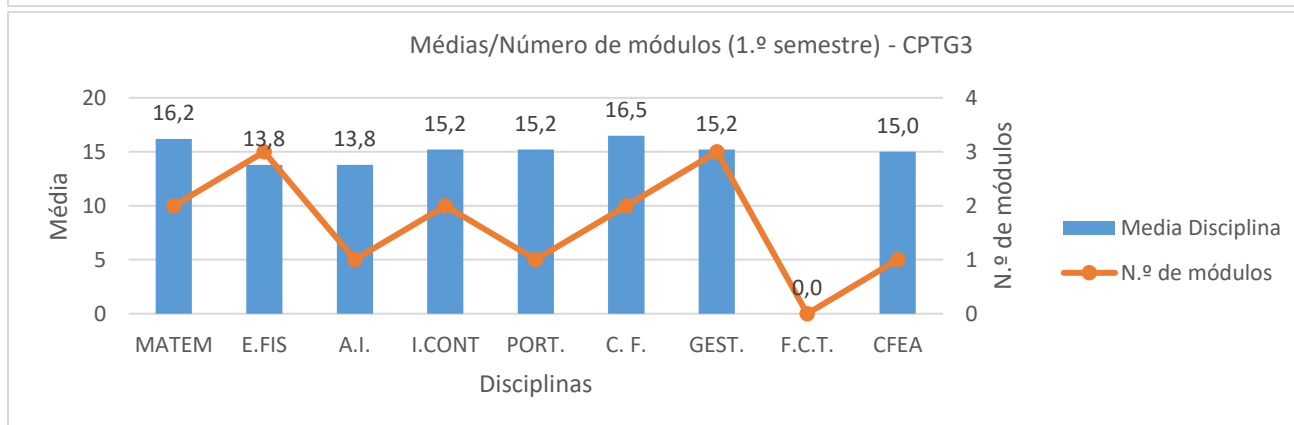
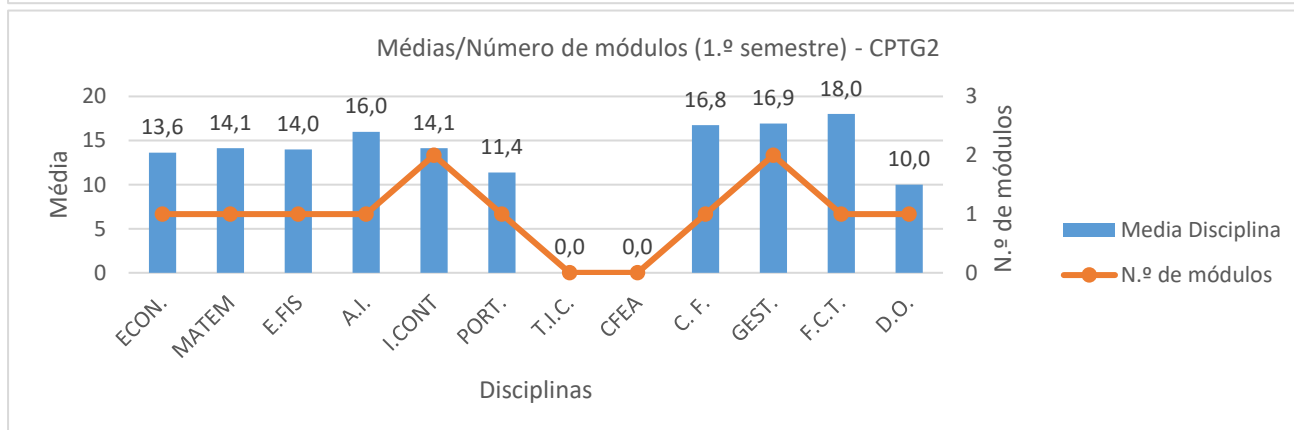
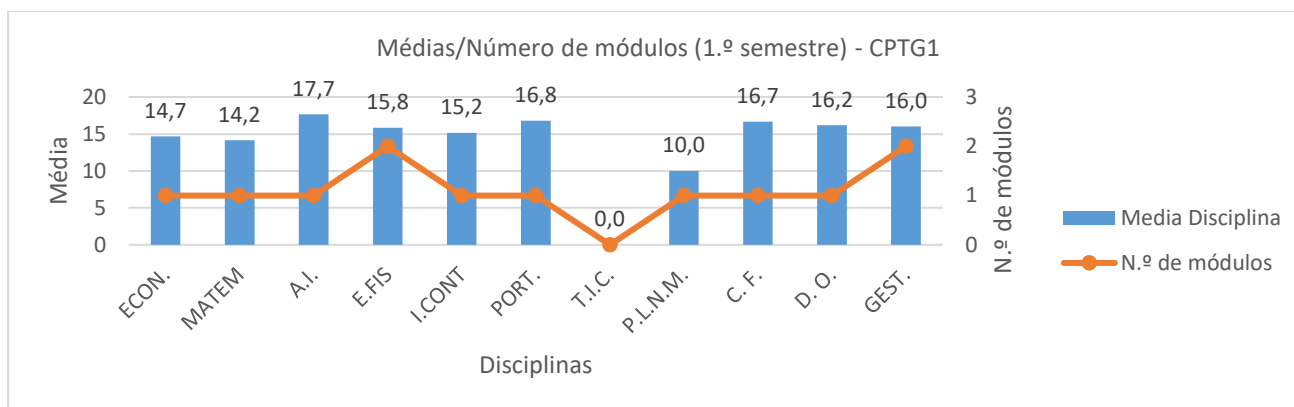
### 6.1. Número de alunos e turmas

Nível	CEF	CPTEAC	CPTG	Global
10.º Ano	---	17	6	23
11.º Ano	---	17	8	25
12.º Ano	---	15	5	20

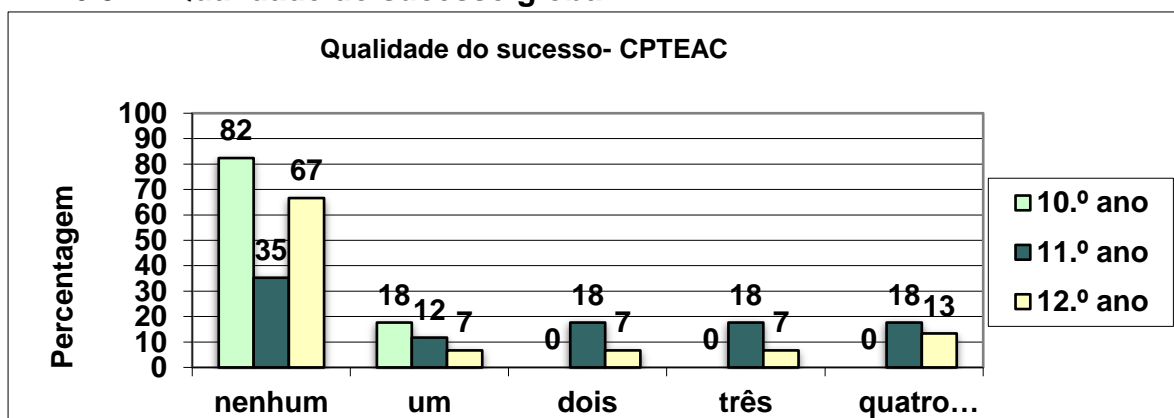
### 6.2. Média e número de módulos por disciplina



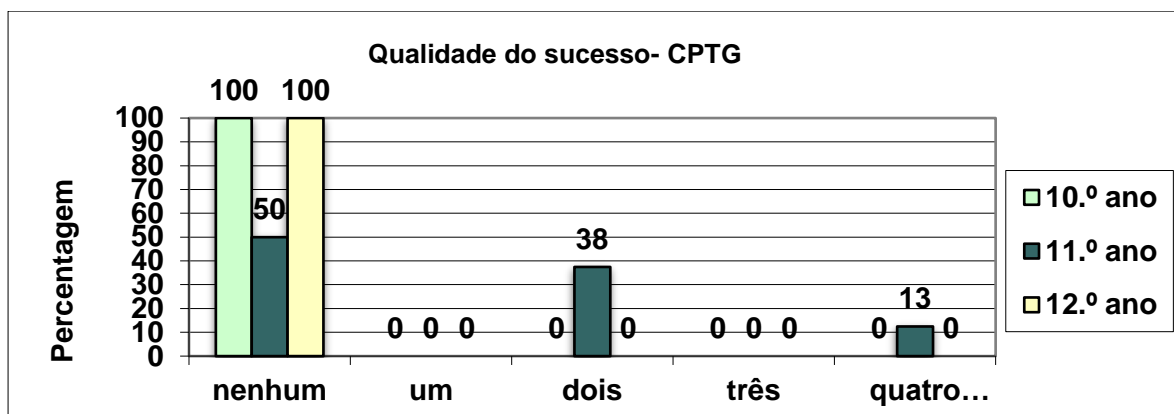




### 6.3. Qualidade do sucesso global<sup>7</sup>



<sup>7</sup> Percentagem de alunos sem qualquer módulo/nível em atraso.



## 7. (In)Disciplina (1.º semestre)

Dados por ano de escolaridade/nível de ensino															
Ciclo/Ano	Comunicações em contexto de aula			Comunicações fora da aula				Número de faltas disciplinares		Comportamento de mérito		Número de repreensões registadas		Número de ações disciplinares	
	1	2	3	4	5	6	Total	1S	2S	1S	2S	1S	2S	1S	2S
<b>1º ciclo</b>	2	13	1	2	18	1	<b>37</b>	10		0				0	
<b>5.º ano</b>	4	2	1	0	0	0	<b>7</b>	8		0				0	
<b>6.º ano</b>	3	24	5	0	2	6	<b>40</b>	27		13				1	
<b>7.º ano</b>	21	25	5	0	0	1	<b>52</b>	44		2				5	
<b>8.º ano</b>	10	22	5	0	4	0	<b>41</b>	21		4				5	
<b>9.º ano</b>	2	13	1	0	0	0	<b>16</b>	8		0				2	
<b>Secundário (regular)</b>	0	1	0	0	0	0	<b>1</b>	0		0				0	
<b>Secundário (Profissional)</b>	5	16	11	0	7	0	<b>39</b>	24		0				8	
	47	116	29	2	31	8	<b>233</b>	142		19				21	
<b>Total</b>								<b>142</b>		<b>19</b>				<b>21</b>	

Comportamentos/Graus
1 - Infração leve, na sala de aula
2 - Infração grave, na sala de aula
3 - Infração muito grave, na sala de aula
4 - Infração leve, noutra espaço
5 - Infração grave, noutra espaço
6 - Infração muito grave, noutra espaço
7 - Meritório, na sala de aula

Equipa do Observatório do Agrupamento

Lousã, 01 de fevereiro de 2024