

**AGRUPAMENTO DE ESCOLAS DA LOUSÃ**  
– 161391 –  
**Observatório do AEL**  
**Avaliação do 3.º Período – 2021/2022**  
**(nota informativa)**

## 1. Educação Pré-escolar

### 1.1. Número de alunos

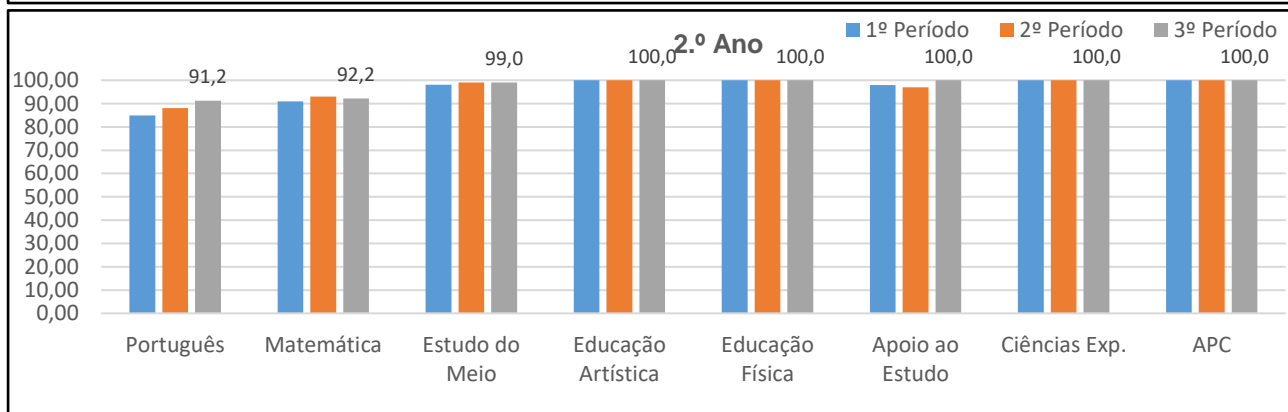
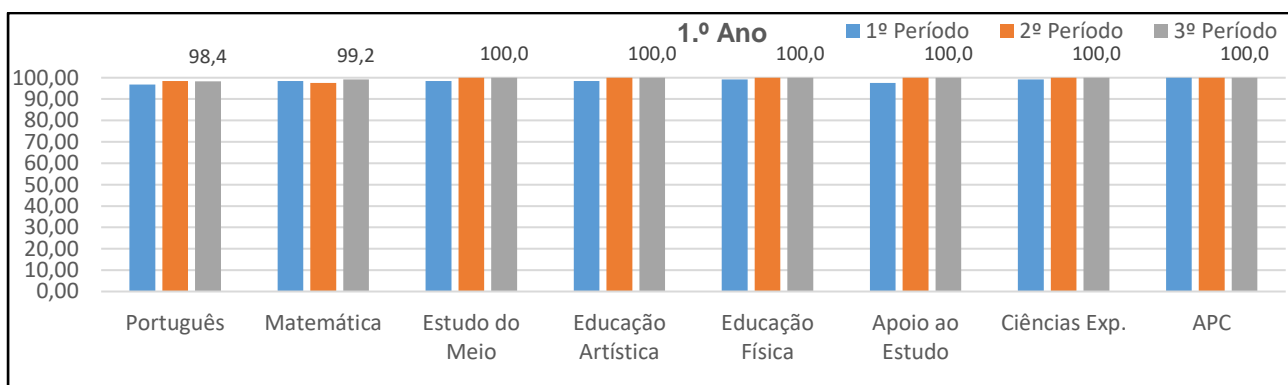
Nível	Font.	Freixo	Lousã				Serpins		Sta. Rita		Global				
Pré-escolar	25	21	20	25	20	25	26	27	27	16	20	26	27	25	330

## 2. 1.º Ciclo do Ensino Básico

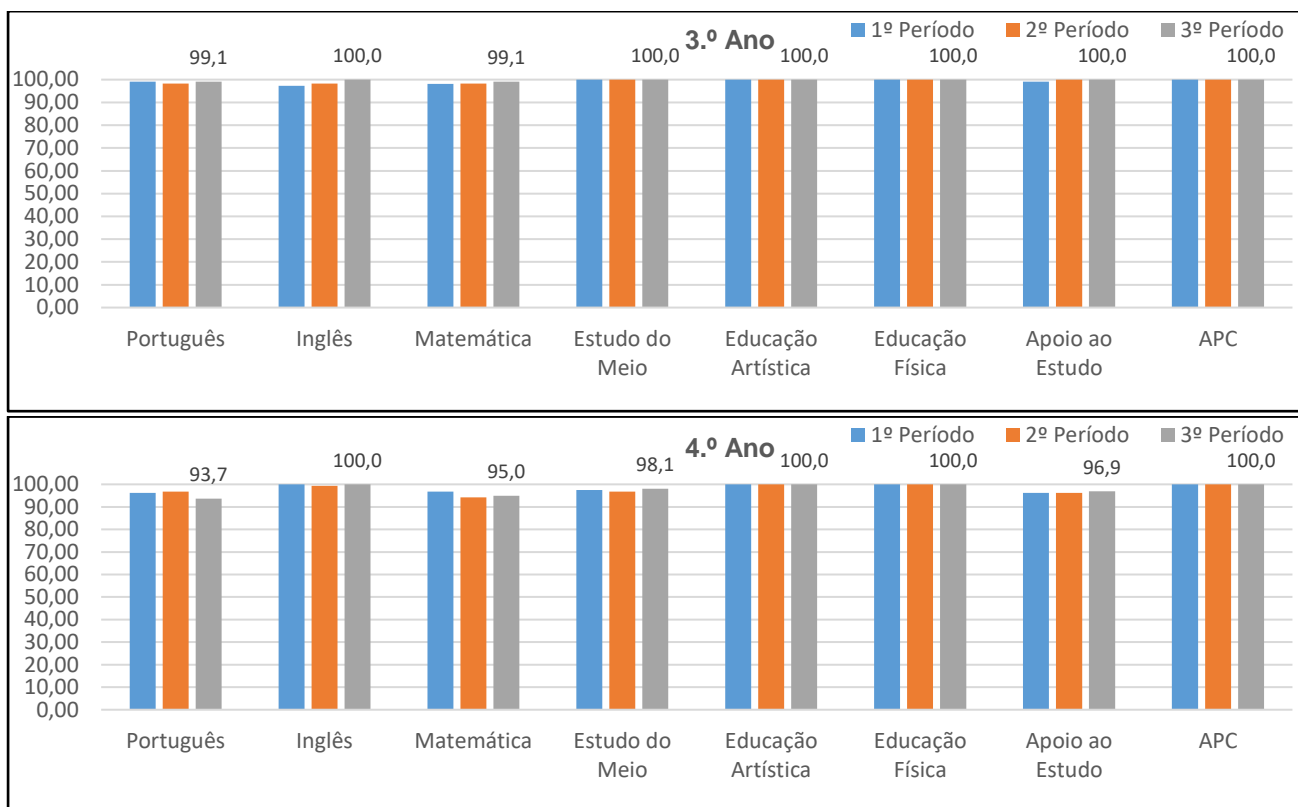
### 2.1. Número de alunos

Nível	EB2			EB1		EBSRt	EBCSA		ED <sup>1</sup>	Global <sup>1</sup>
	Turma A	Turma B	Turma C	Turma D	Turma E	Turma F	Turma G	Turma H		
1.º Ano	20	20	24	24	23	13				124
2.º Ano	25	21	24	20		13**	**turma 3-2F (EBCSA)		1	104
3.º Ano	20	22	23	23	18*	8**	*turma 3-4E (EBSRt)			114
4.º Ano	19	20	20	20	17	2*	19	24	19	161

### 2.2. Sucesso escolar por área disciplinar



<sup>1</sup> Global de alunos avaliados/com menções atribuídas no 3.º período (ED – Ensino Doméstico)



### 2.3. Qualidade do sucesso global

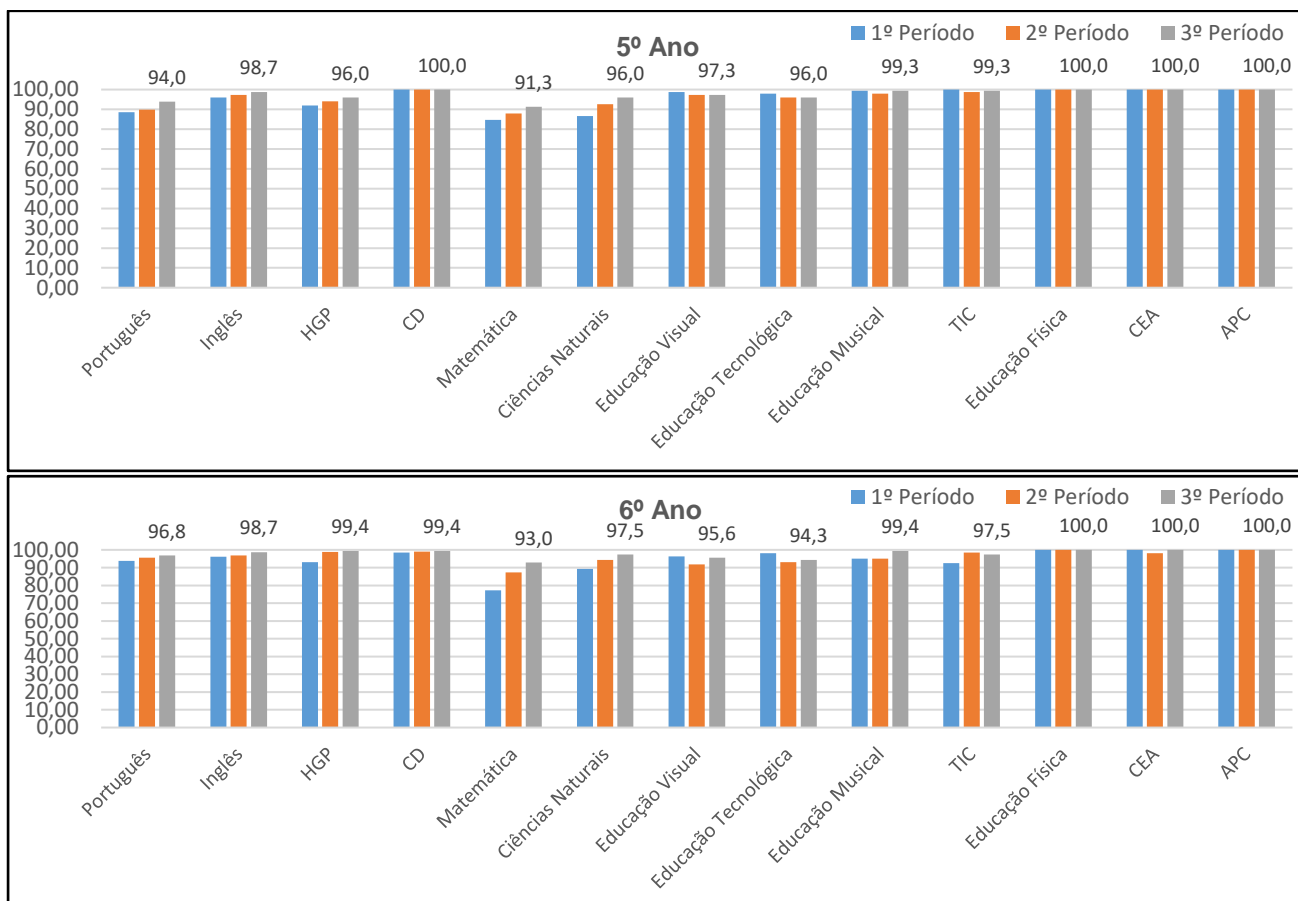


### 3. 2.º Ciclo do Ensino Básico

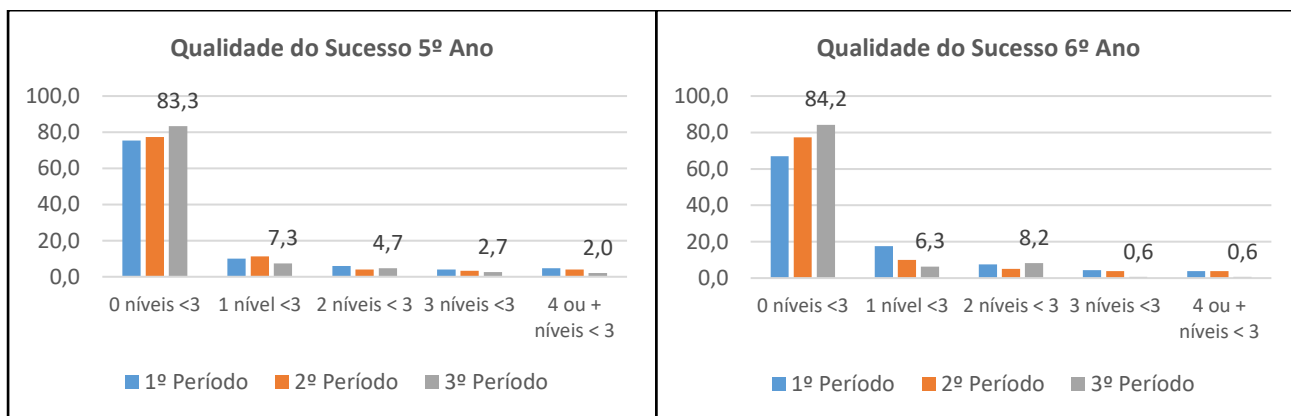
#### 3.1. Número de alunos e turmas

Nível	Turma A	Turma B	Turma C	Turma D	Turma E	Turma F	Turma G	Global
5.º Ano	20	23	24	22	20	20	29	158
6.º Ano	20	20	28	27	28	19	20	162

#### 3.2. Sucesso escolar por disciplina<sup>2</sup>



#### 3.3. Qualidade do sucesso global<sup>3</sup>



<sup>2</sup> Percentagem de alunos com classificação igual ou superior ao nível 3.

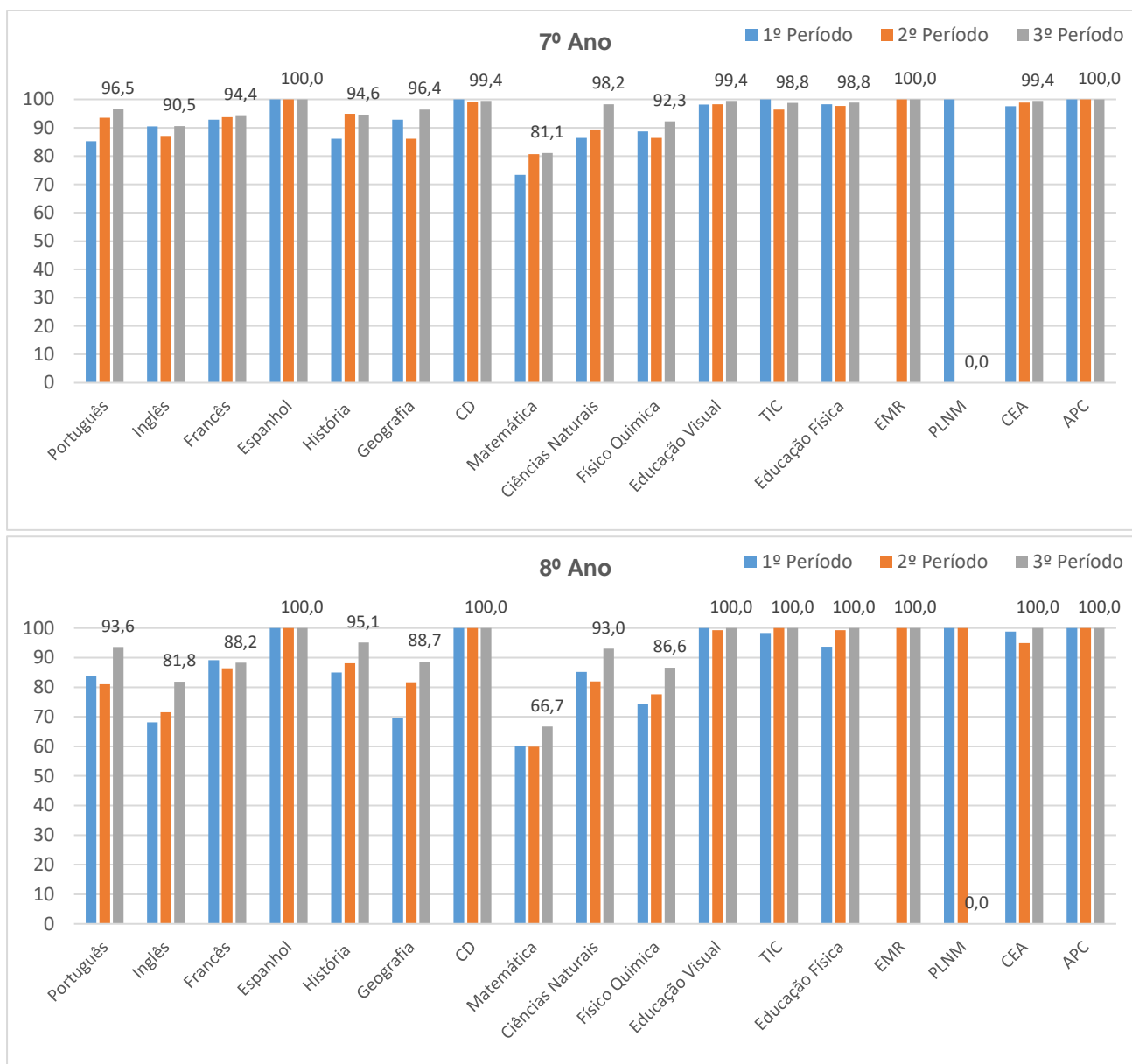
<sup>3</sup> Percentagem de alunos sem qualquer classificação/nível inferior ao nível 3.

## 4. 3.º Ciclo do Ensino Básico

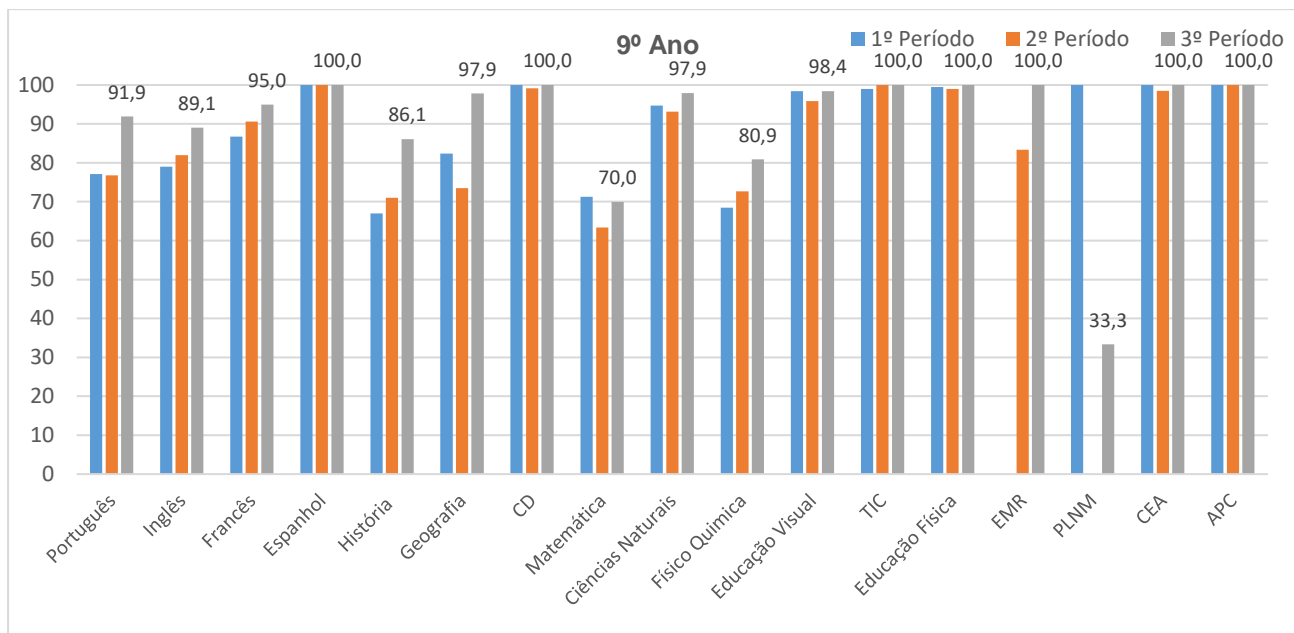
### 4.1. Número de alunos e turmas

Nível	Turma A	Turma B	Turma C	Turma D	Turma E	Turma F	Turma G	Turma H	Turma I	Global
7.º Ano	20	20	20	24	20	17	18	18	24	181
8.º Ano	20	20	20	20	20	27	20	---	---	147
9.º Ano	23	23	28	28	27	21	23	23	---	196

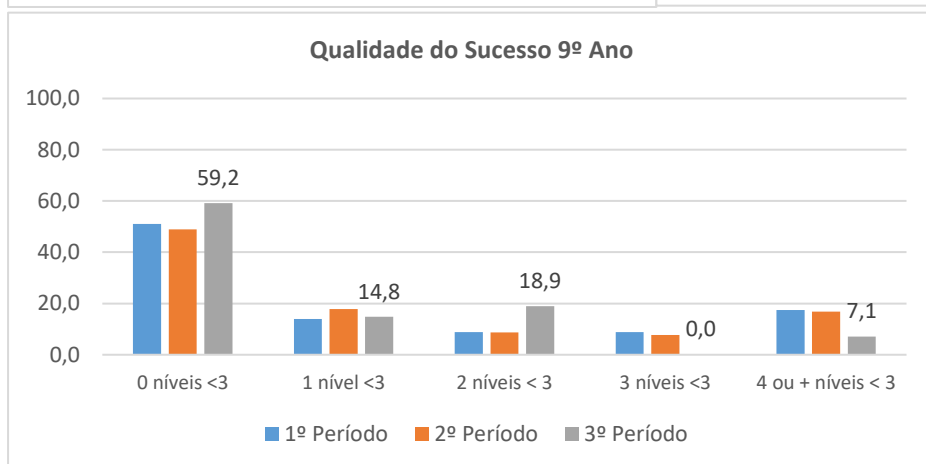
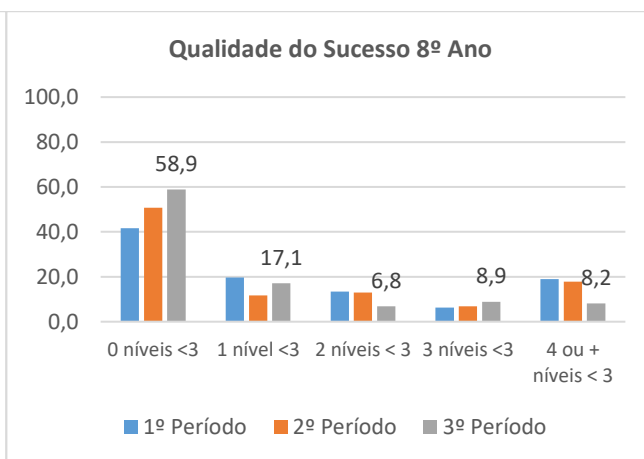
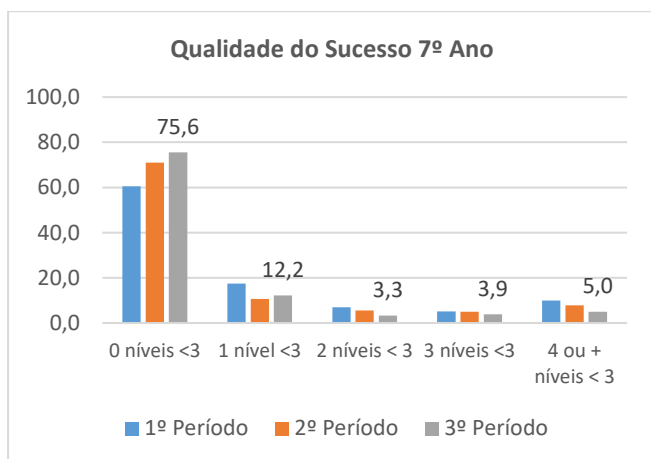
### 4.2. Sucesso escolar por disciplina<sup>4</sup>



<sup>4</sup> Percentagem de alunos com classificação igual ou superior ao nível 3.



### 4.3. Qualidade do sucesso global<sup>5</sup>



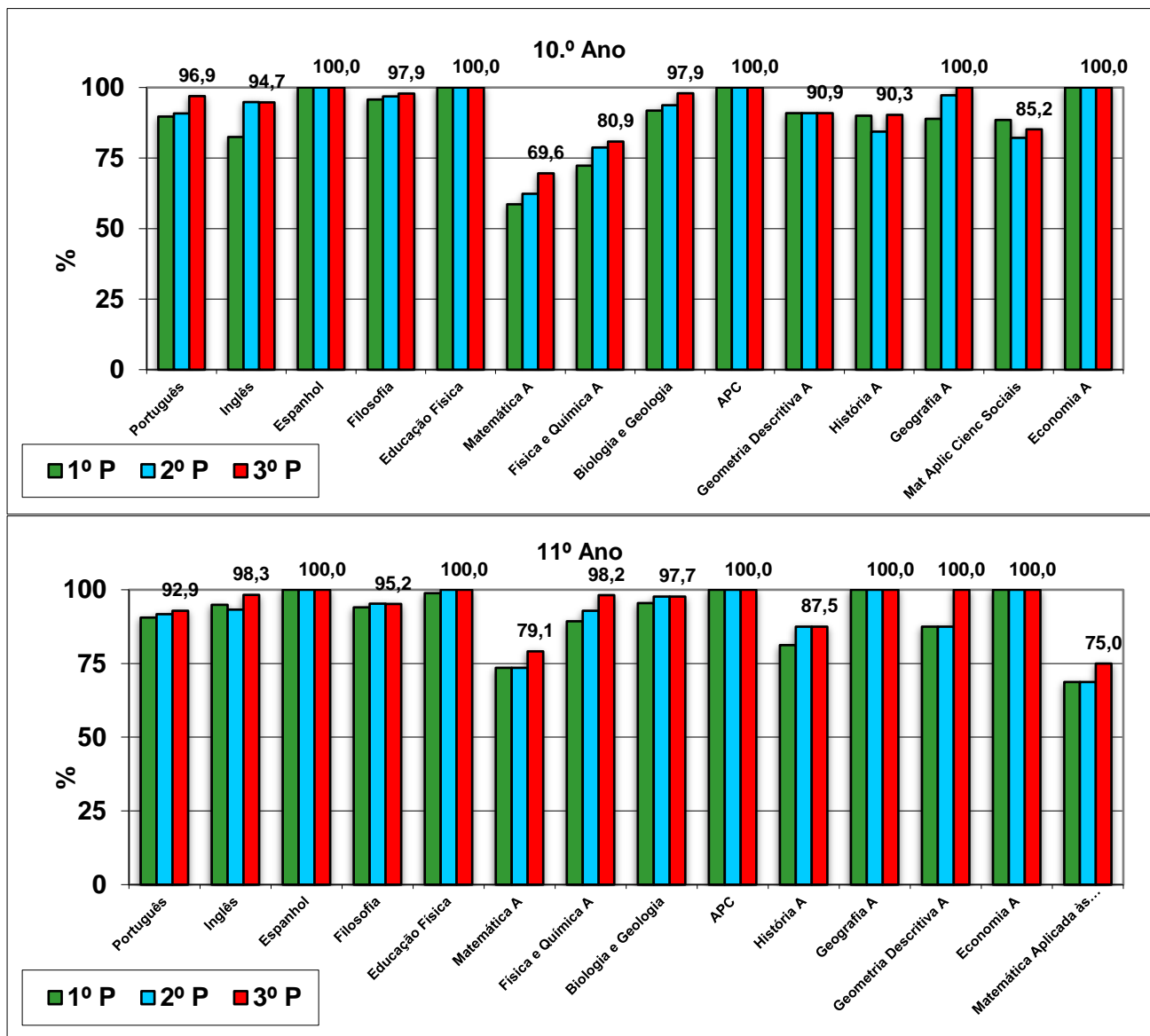
<sup>5</sup> Percentagem de alunos sem qualquer classificação/nível inferior ao nível 3.

## 5. Ensino Secundário

### 5.1. Número de alunos e turmas

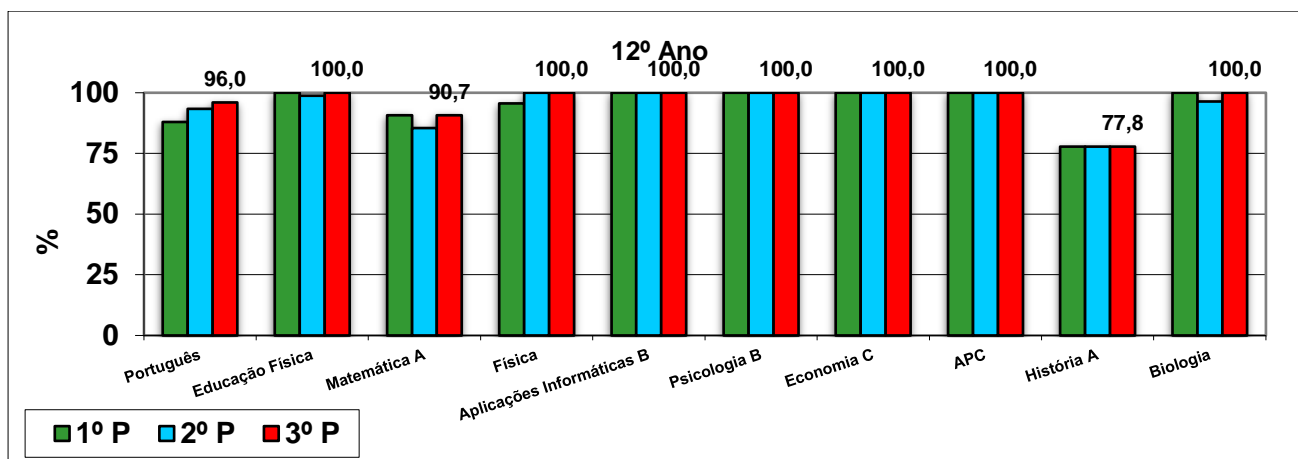
Nível	Turma A	Turma B	Turma C	Turma D	Turma E	Global <sup>6</sup>
10.º Ano	26	18	24	16	20	102
11.º Ano	23	22	18	27	---	90
12.º Ano	20	26	15	21	---	82

### 5.2. Sucesso escolar por disciplina<sup>7</sup>

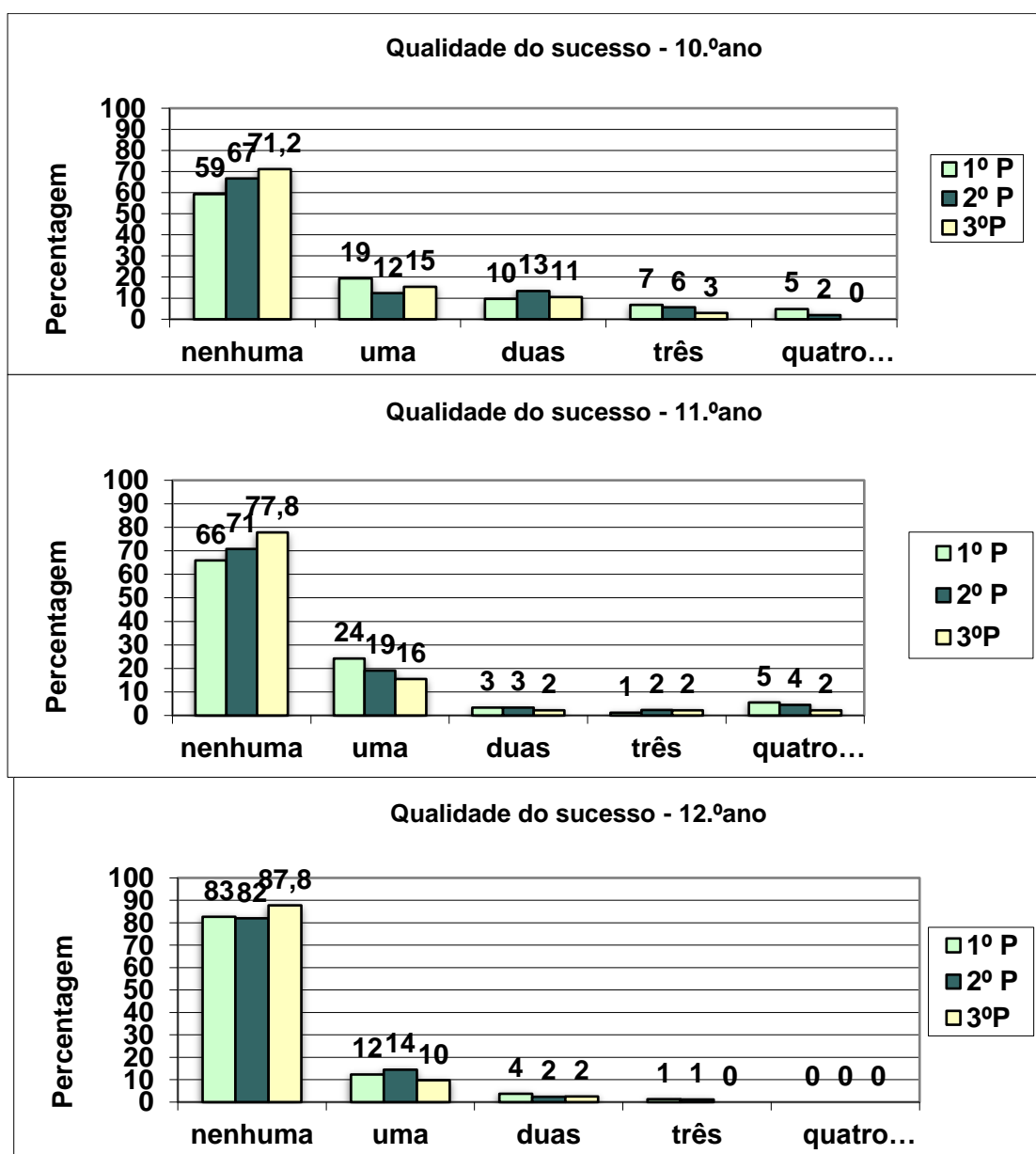


<sup>6</sup> Global de alunos avaliados nas disciplinas monitorizadas

<sup>7</sup> Percentagem de alunos com classificação igual ou superior a dez valores.



### 5.3. Qualidade do sucesso global<sup>8</sup>



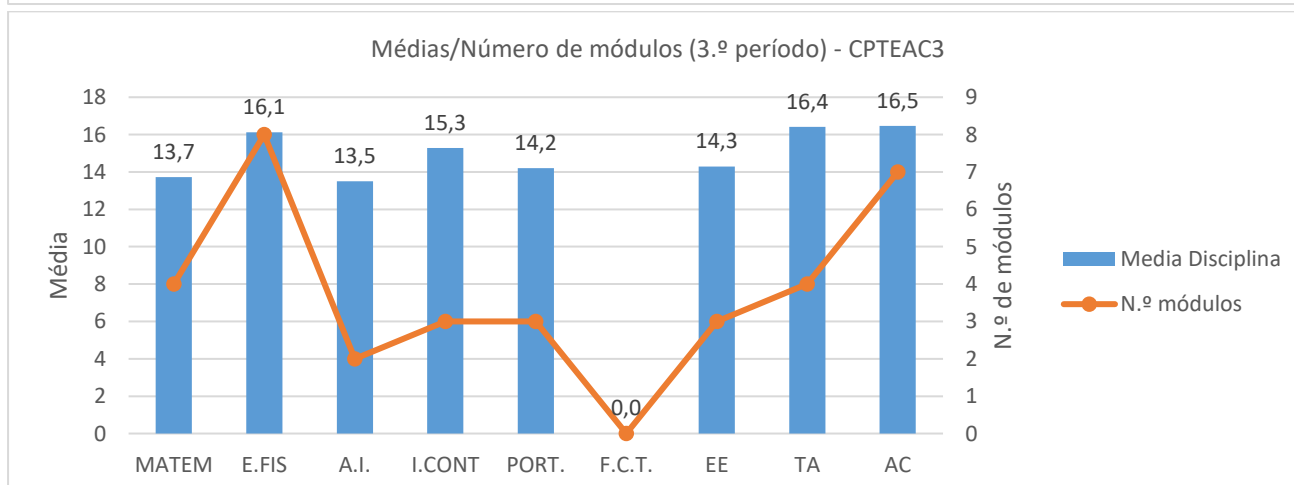
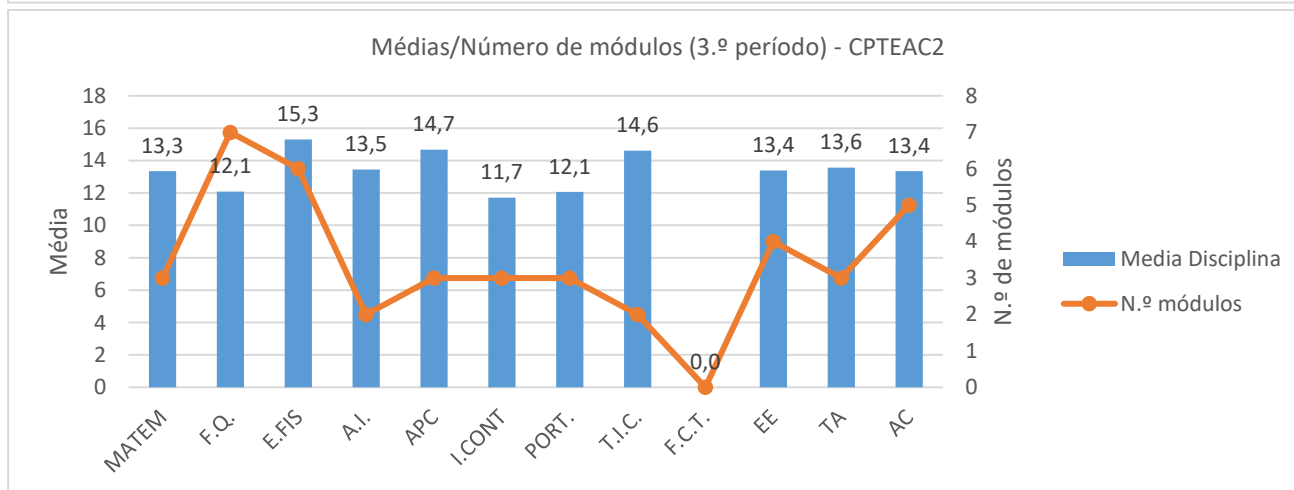
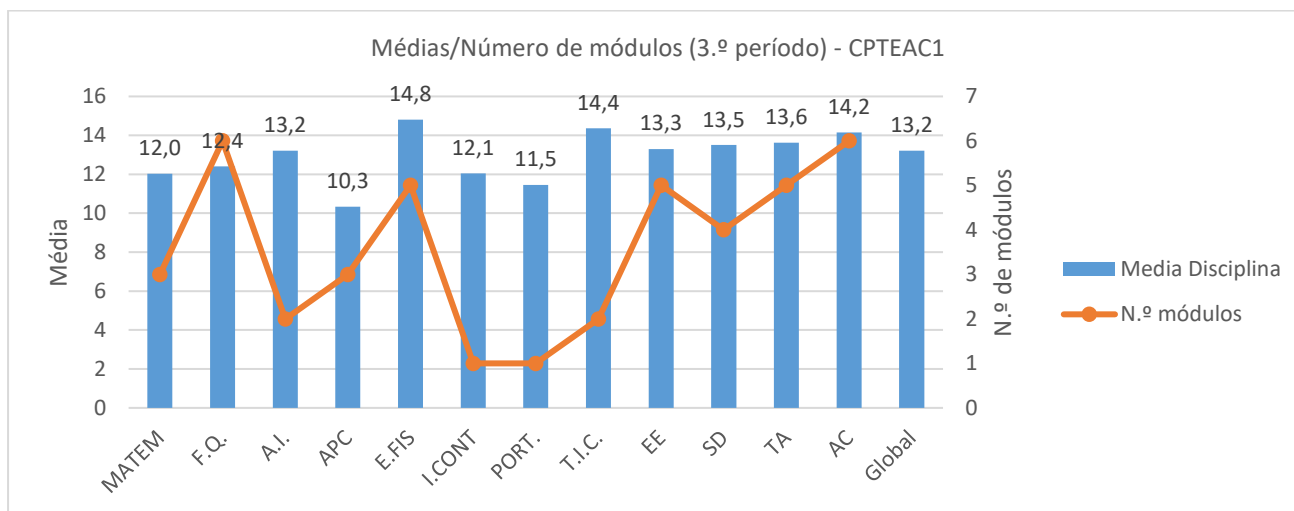
<sup>8</sup> Percentagem de alunos sem qualquer classificação inferior a dez valores.

## 6. Ensino Profissional

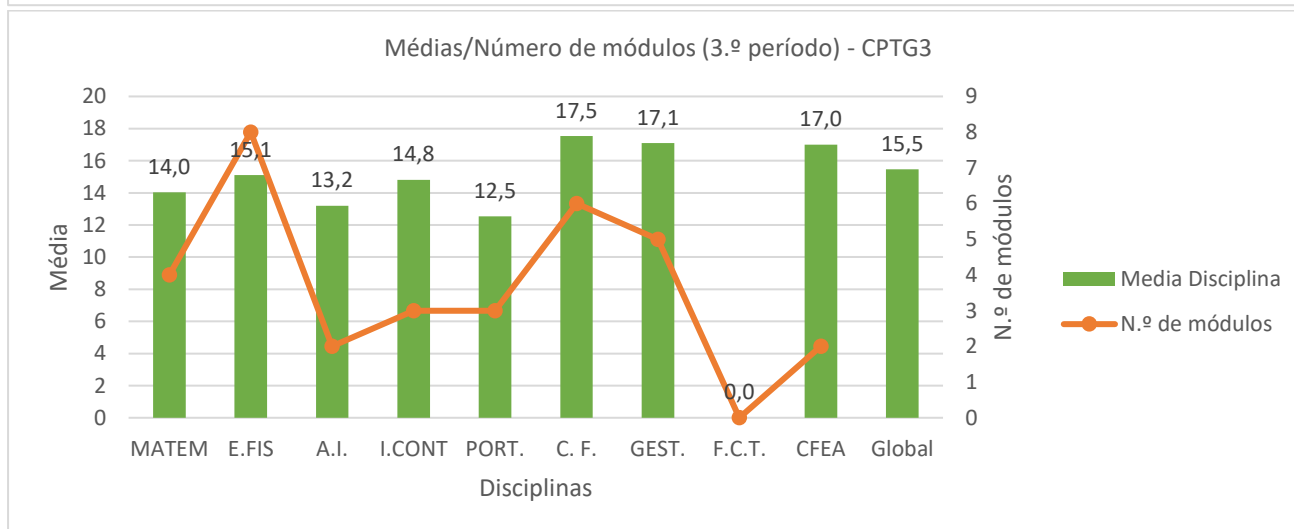
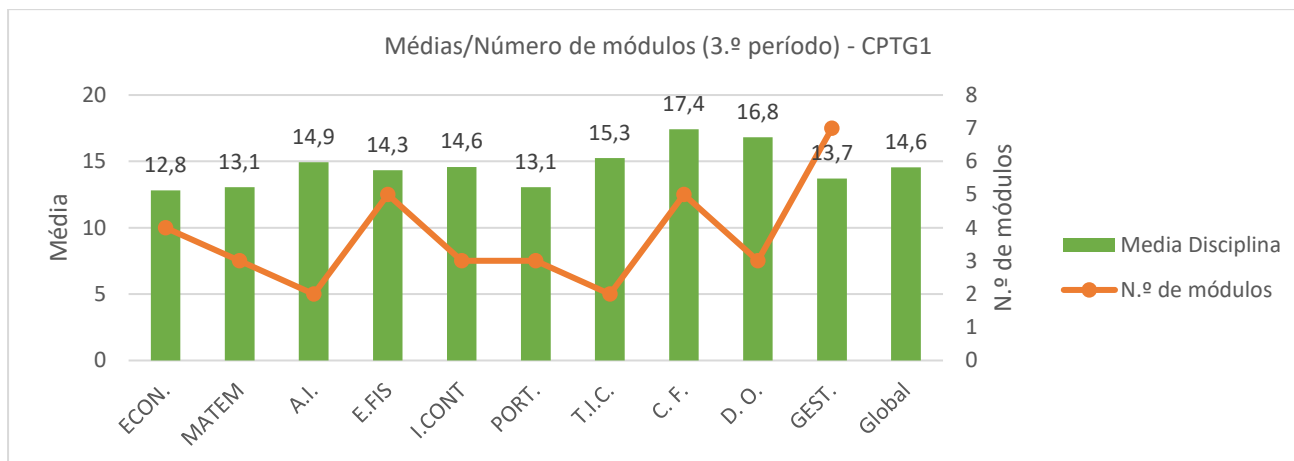
### 6.1. Número de alunos e turmas

Nível	CEF	CPTEAC	CPTG	Global
10.º Ano	---	14	7	21
11.º Ano	---	22	---	22
12.º Ano	---	8	10	18

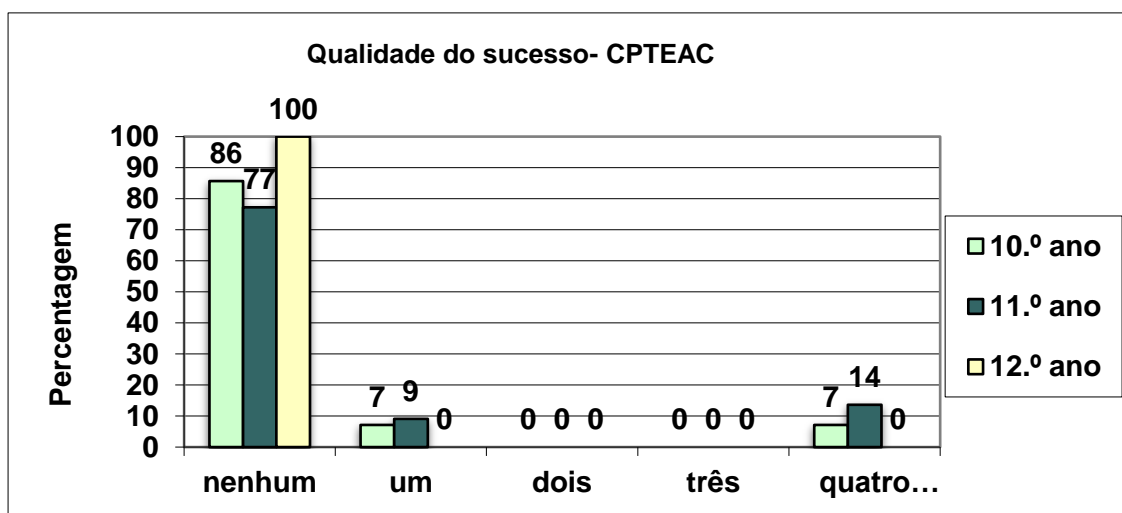
### 6.2. Média e número de módulos avaliados por disciplina



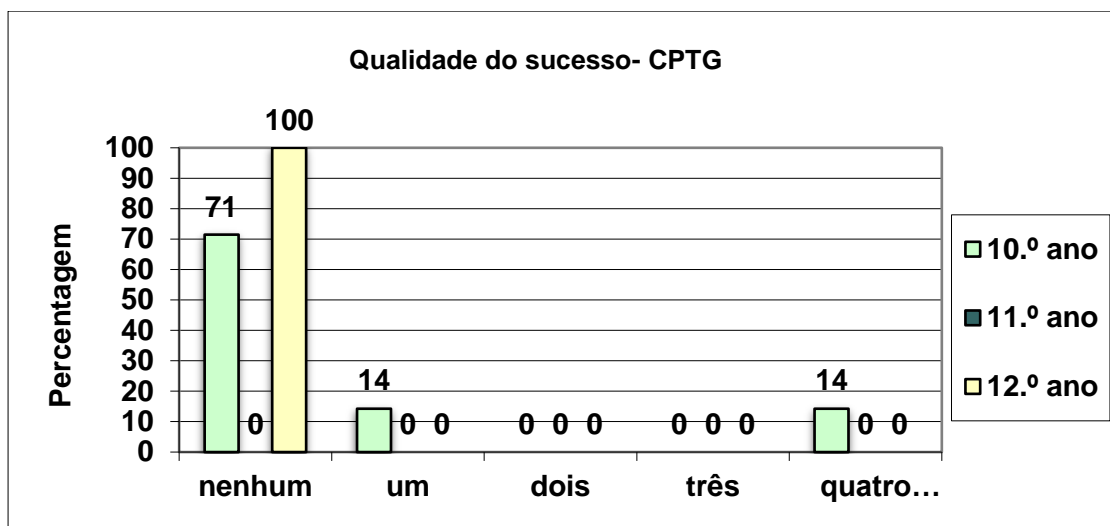




### 6.3. Qualidade do sucesso global<sup>9</sup>



<sup>9</sup> Percentagem de alunos sem qualquer módulo/nível em atraso.



## 7. (In)Disciplina (1.º, 2.º e 3.º períodos)

Dados por ano de escolaridade/nível de ensino																		
Ciclo/Ano	Comunicações em contexto de aula			Comunicações fora da aula			Número de faltas disciplinares			Comportamento de mérito (7)			Número de repreensões registadas			Número de ações disciplinares		
	1	2	3	4	5	6	1P	2P	3P	1P	2P	3P	1P	2P	3P	1P	2P	3P
<b>Grau/Período</b>																		
1º ciclo	5	4	5	2	3	2	12	4	0	0	0	0	-	-	16	0	0	0
5.º ano	46	45	2	0	0	0	5	5	18	0	0	0	-	-	3	0	1	0
6.º ano	72	84	10	2	2	0	21	30	13	0	0	0	-	-	17	1	0	0
7.º ano	32	67	10	3	1	0	25	32	16	0	1	0	-	-	30	0	2	0
8.º ano	76	56	1	1	1	0	29	29	9	5	0	0	-	-	10	0	5	0
9.º ano	110	98	6	0	1	0	29	29	13	5	1	0	-	-	18	3	1	0
Secundário (regular)	4	6	2	0	0	0	0	0	1	0	0	0	-	-	0	0	0	0
Secundário (Profissional)	4	17	1	0	1	3	6	1	9	0	0	0	-	-	5	0	1	2
	349	377	37	8	9	5	127	130	79	10	2	0	-	-	99	4	10	2
<b>Total</b>	<b>763</b>			<b>22</b>			<b>336</b>			<b>12</b>			<b>99</b>			<b>16</b>		

Comportamentos/Graus
1 - Infração leve, na sala de aula
2 - Infração grave, na sala de aula
3 - Infração muito grave, na sala de aula
4 - Infração leve, noutra espaço
5 - Infração grave, noutra espaço
6 - Infração muito grave, noutra espaço
7 - Meritório, na sala de aula

Equipa do Observatório do Agrupamento

Lousã, 12 de julho de 2022