

## Observatório do AEL

### Avaliação do 2.º Período – 2021/2022 (nota informativa)

#### 1. Educação Pré-escolar

##### 1.1. Número de alunos

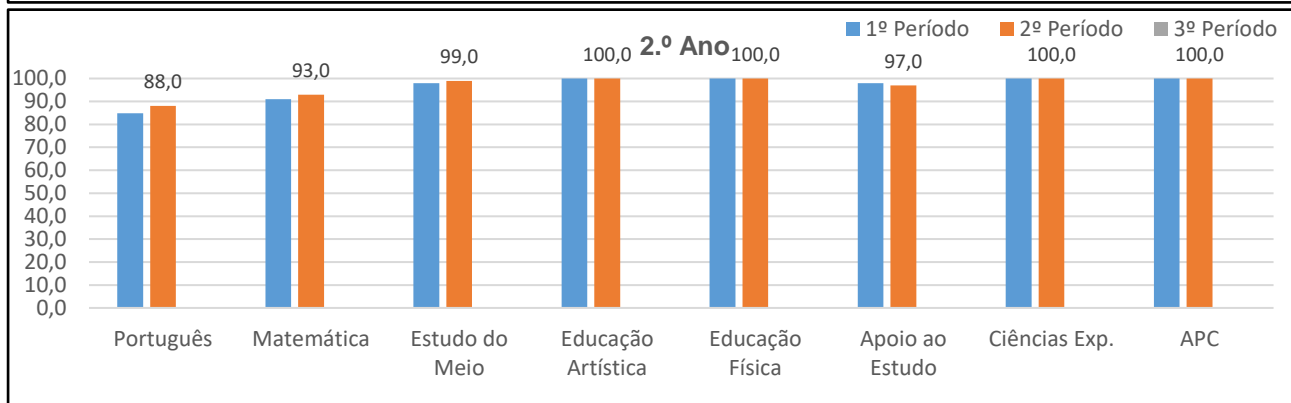
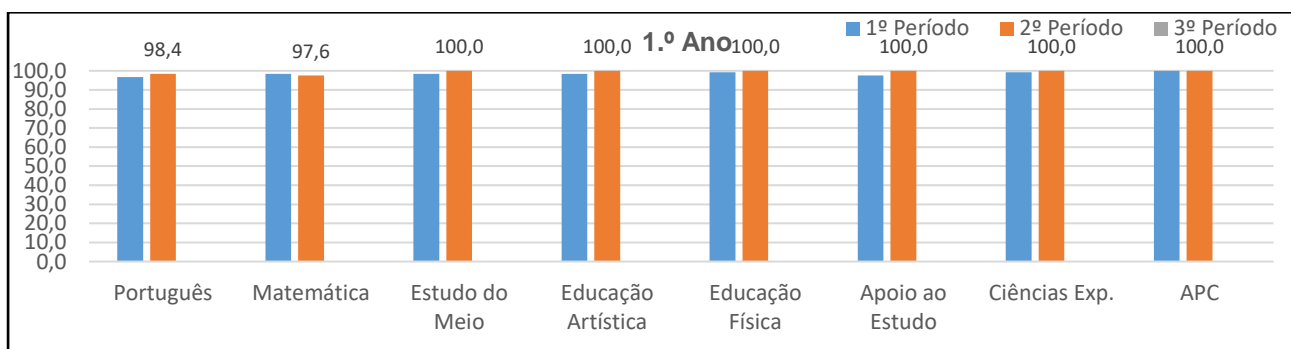
Nível	Font.	Freixo					Lousã					Serpins		Sta. Rita		Global
Pré-escolar	25	21	20	25	20	25	26	27	27	16	20	26	27	25	330	

#### 2. 1.º Ciclo do Ensino Básico

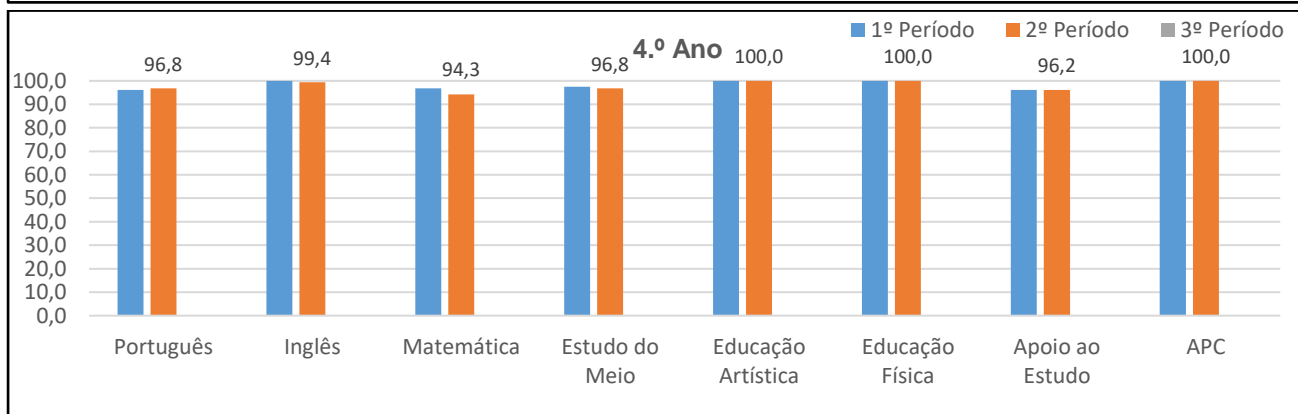
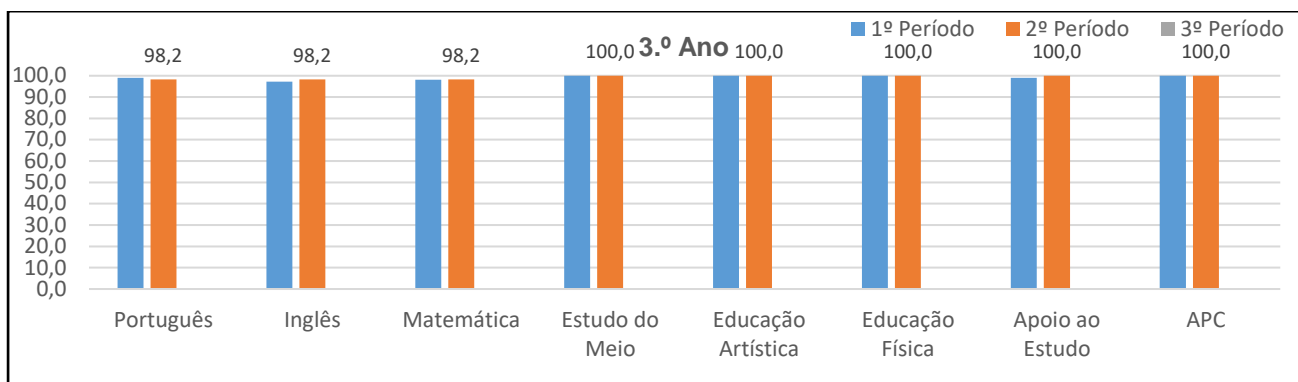
##### 2.1. Número de alunos

Nível	EB2			EB1		EBSRt	EBCSA		ED	Global <sup>1</sup>
	Turma A	Turma B	Turma C	Turma D	Turma E	Turma F	Turma G	Turma H		
1.º Ano	20	22	25	24	24	16				131
2.º Ano	25	21	24	20		12**	**turma 3-2F (EBCSA)		1	103
3.º Ano	20	22	24	23	18*	8**	*turma 3-4E (EBSRt)			115
4.º Ano	19	20	20	20	17+2*	19	24	19	1	161

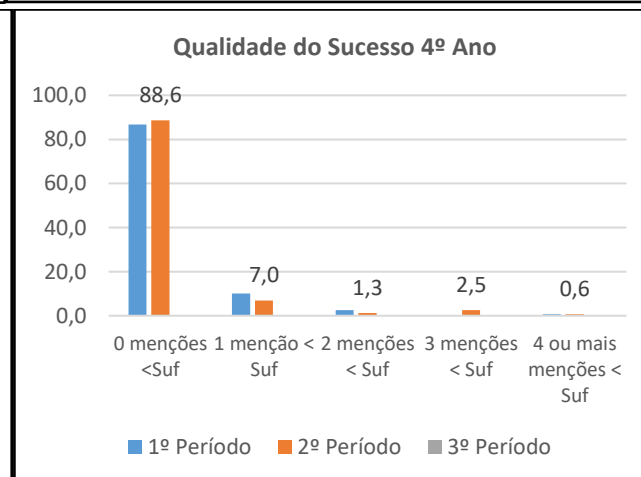
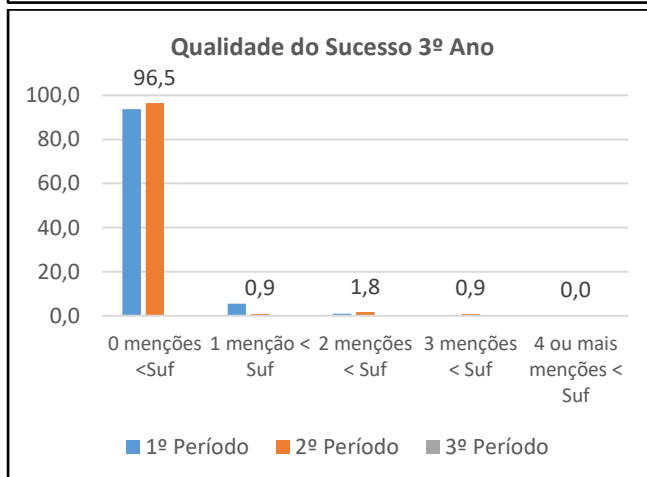
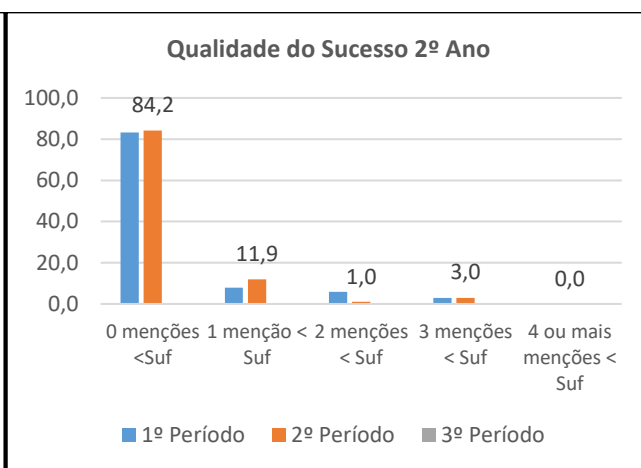
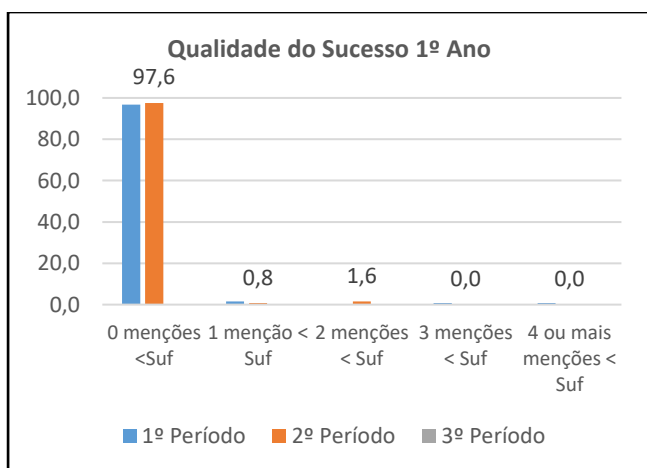
##### 2.2. Sucesso escolar por área disciplinar



<sup>1</sup> Global de alunos avaliados



### 2.3. Qualidade do sucesso global

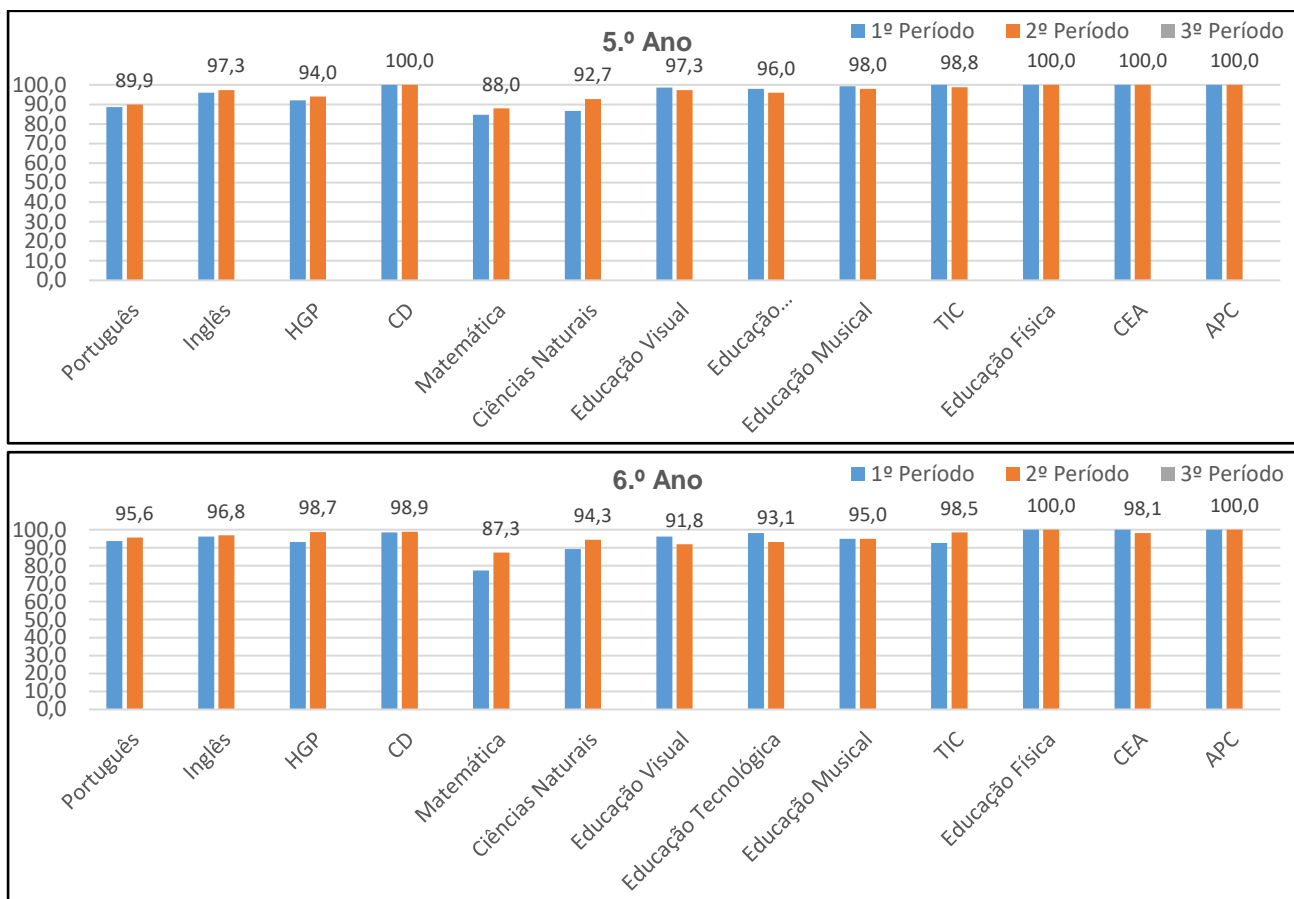


### 3. 2.º Ciclo do Ensino Básico

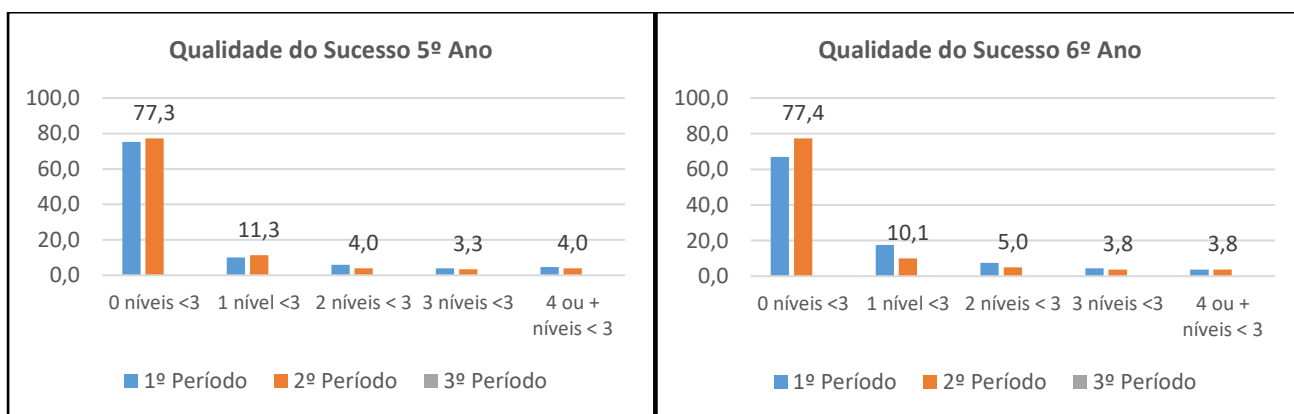
#### 3.1. Número de alunos e turmas

Nível	Turma A	Turma B	Turma C	Turma D	Turma E	Turma F	Turma G	Global
5.º Ano	20	23	23	22	20	20	28	156
6.º Ano	20	20	27	27	28	20	20	162

#### 3.2. Sucesso escolar por disciplina<sup>2</sup>



#### 3.3. Qualidade do sucesso global<sup>3</sup>



<sup>2</sup> Percentagem de alunos com classificação igual ou superior ao nível 3.

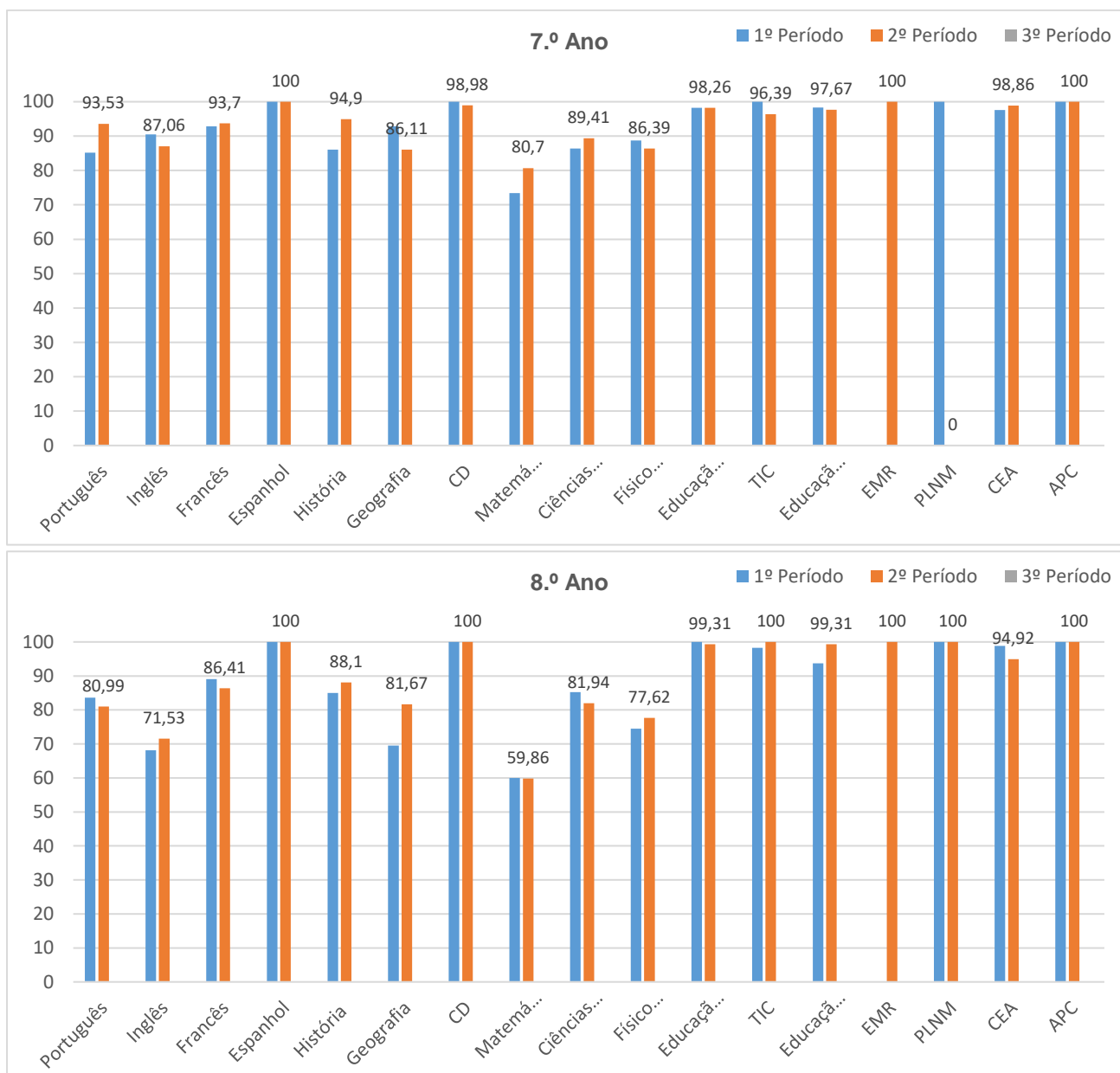
<sup>3</sup> Percentagem de alunos sem qualquer classificação/nível inferior ao nível 3.

## 4. 3.º Ciclo do Ensino Básico

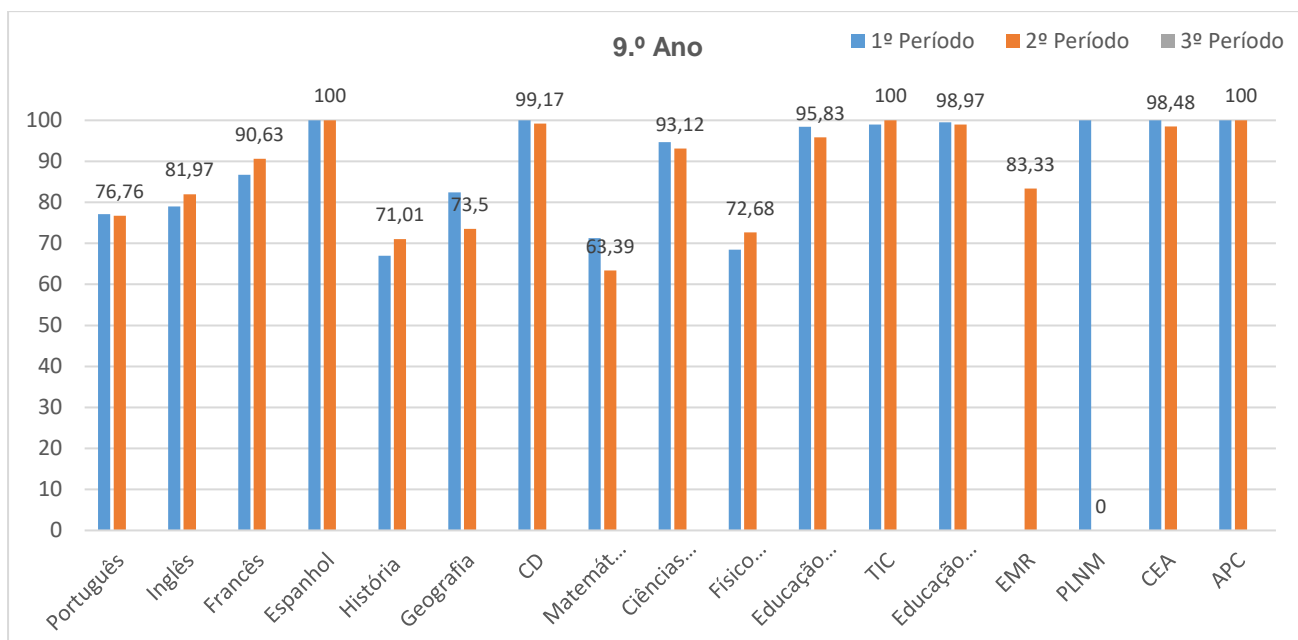
### 4.1. Número de alunos e turmas

Nível	Turma A	Turma B	Turma C	Turma D	Turma E	Turma F	Turma G	Turma H	Turma I	Global
7.º Ano	20	20	20	24	20	17	18	18	24	181
8.º Ano	20	20	20	20	20	27	20	---	---	147
9.º Ano	23	23	28	28	27	21	23	23	---	196

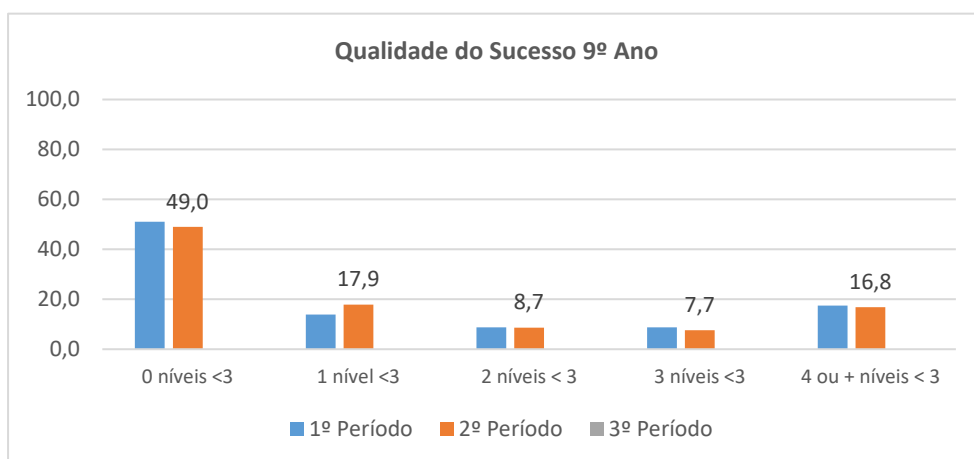
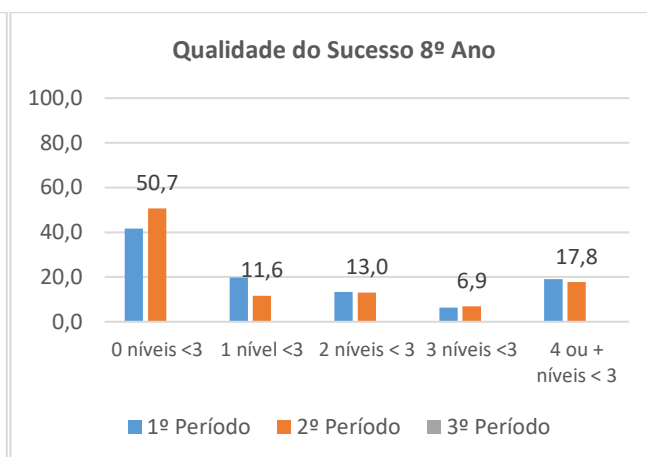
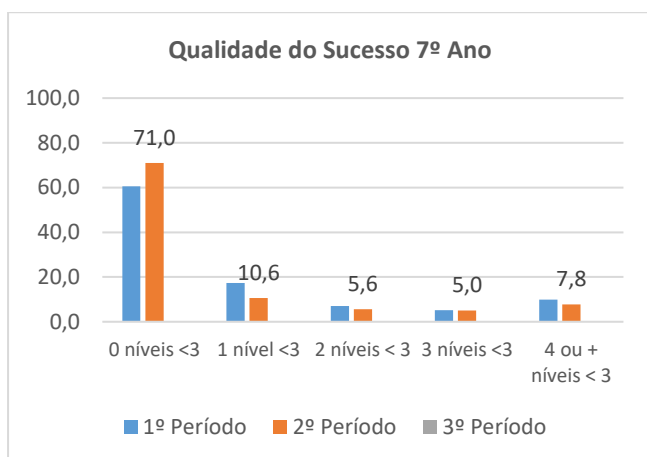
### 4.2. Sucesso escolar por disciplina<sup>4</sup>



<sup>4</sup> Percentagem de alunos com classificação igual ou superior ao nível 3.



### 4.3. Qualidade do sucesso global<sup>5</sup>



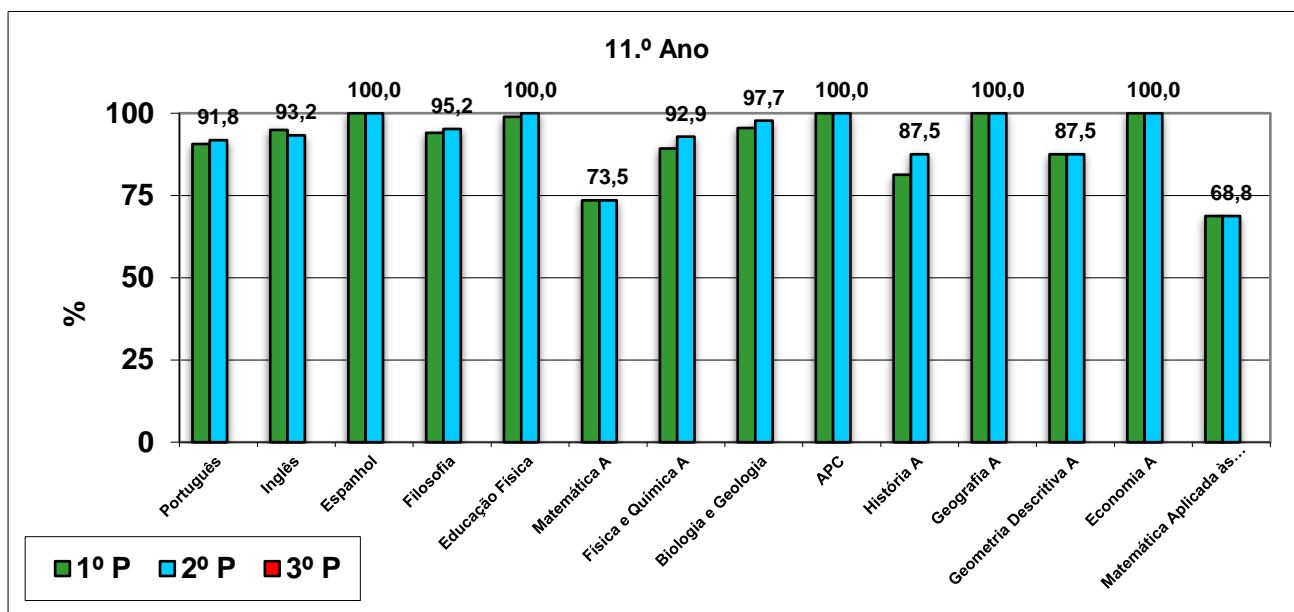
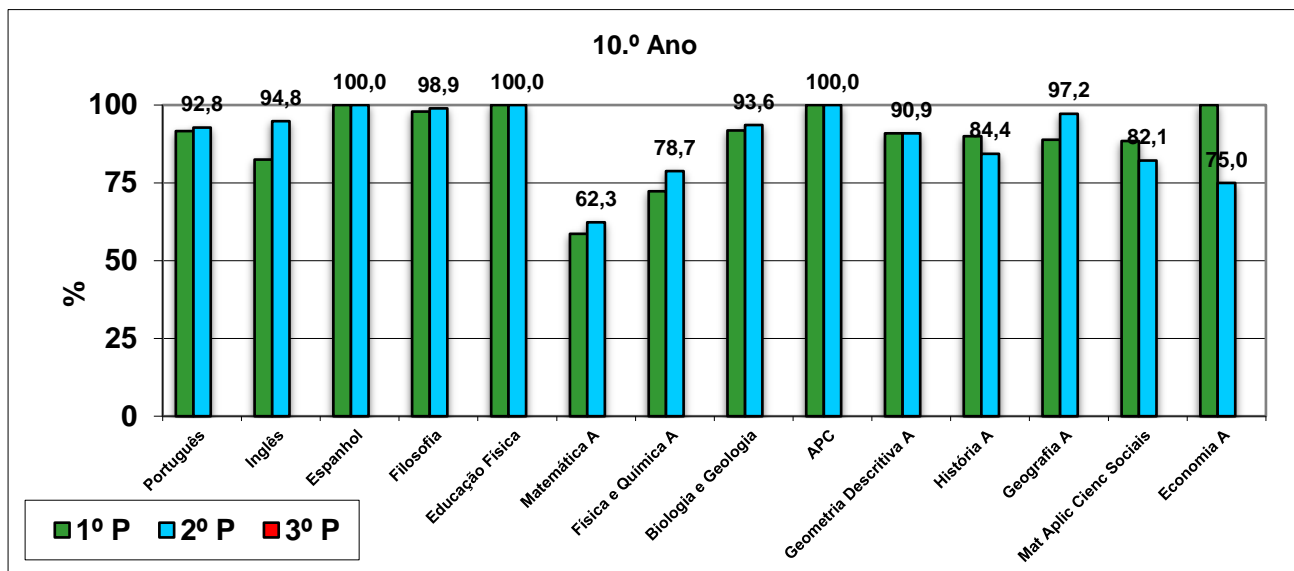
<sup>5</sup> Percentagem de alunos sem qualquer classificação/nível inferior ao nível 3.

## 5. Ensino Secundário

### 5.1. Número de alunos e turmas

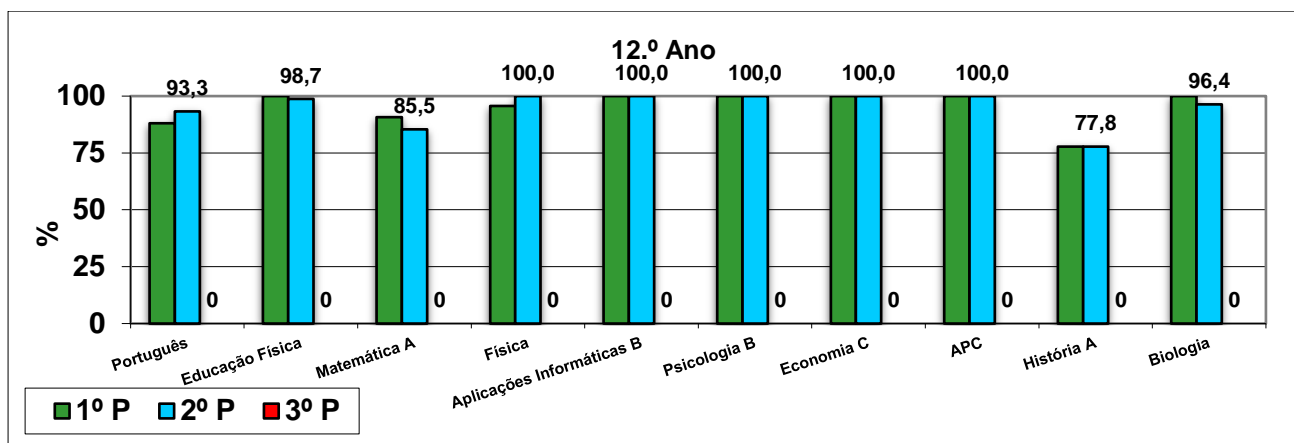
Nível	Turma A	Turma B	Turma C	Turma D	Turma E	Global <sup>6</sup>
10.º Ano	26	18	25	16	20	103
11.º Ano	22	22	18	27	---	89
12.º Ano	20	26	16	21	---	83

### 5.2. Sucesso escolar por disciplina<sup>7</sup>

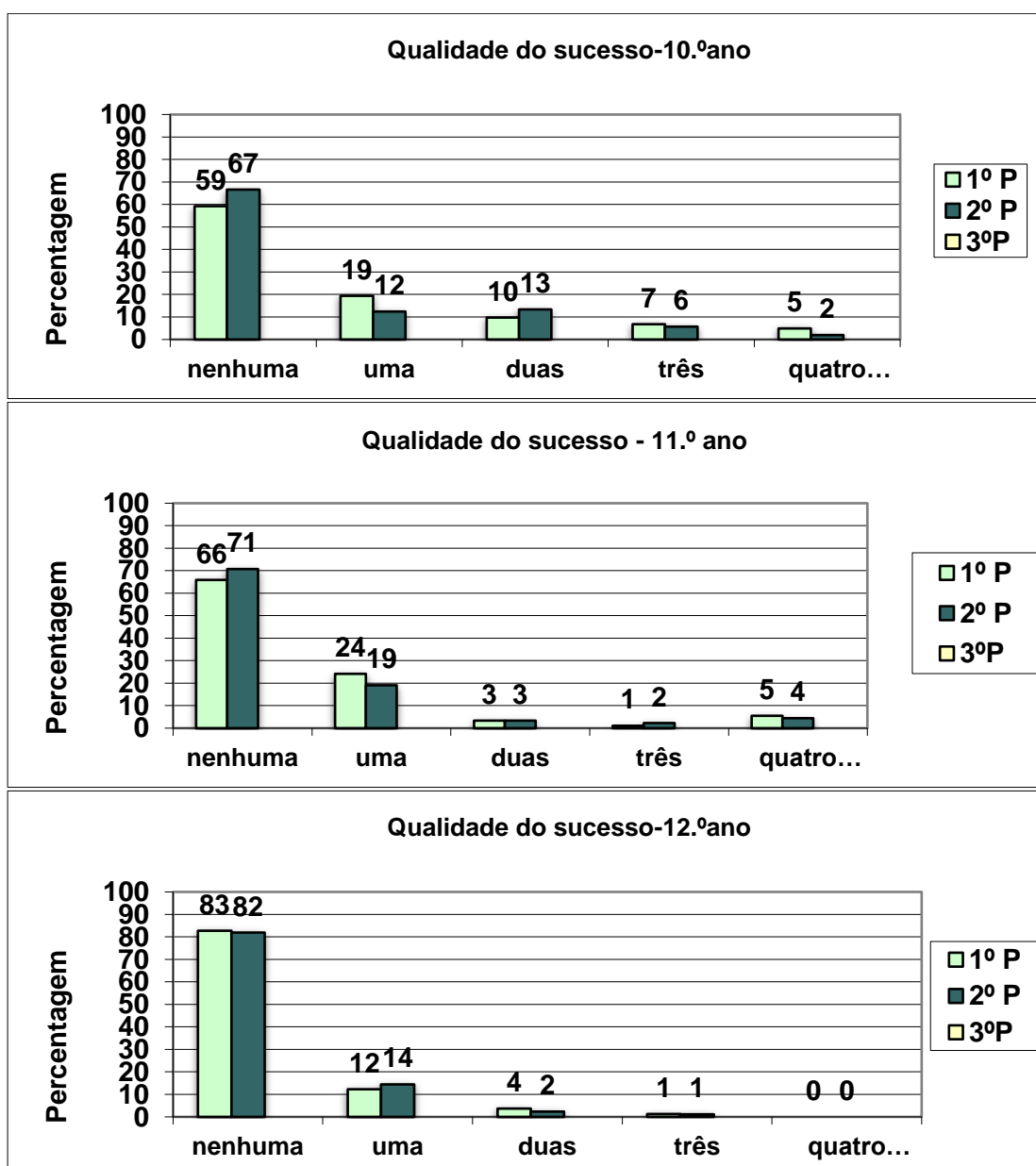


<sup>6</sup> Global de alunos avaliados nas disciplinas monitorizadas

<sup>7</sup> Percentagem de alunos com classificação igual ou superior a dez valores.



### 5.3. Qualidade do sucesso global<sup>8</sup>



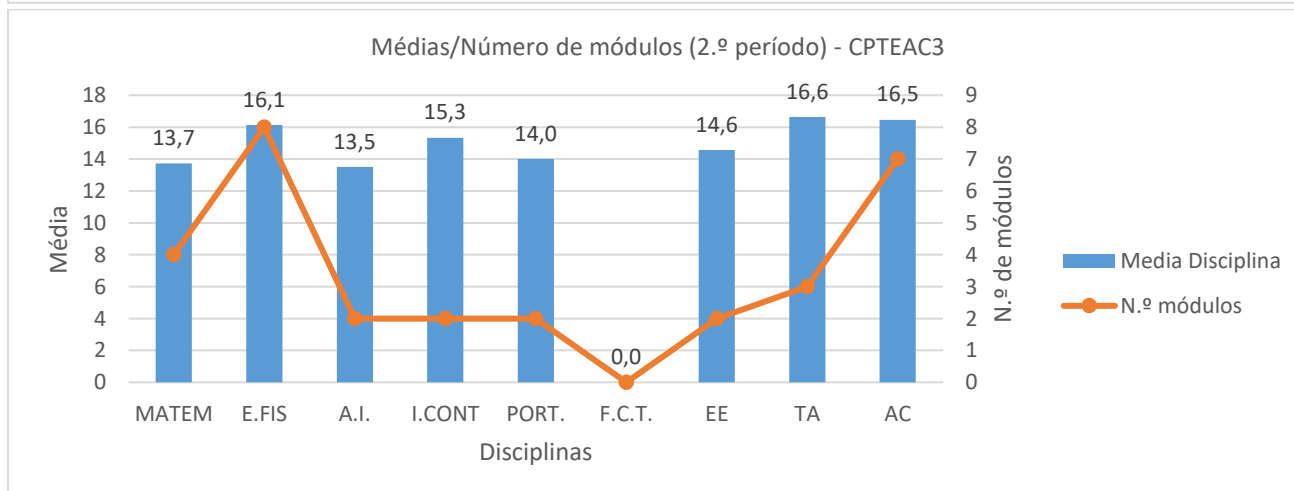
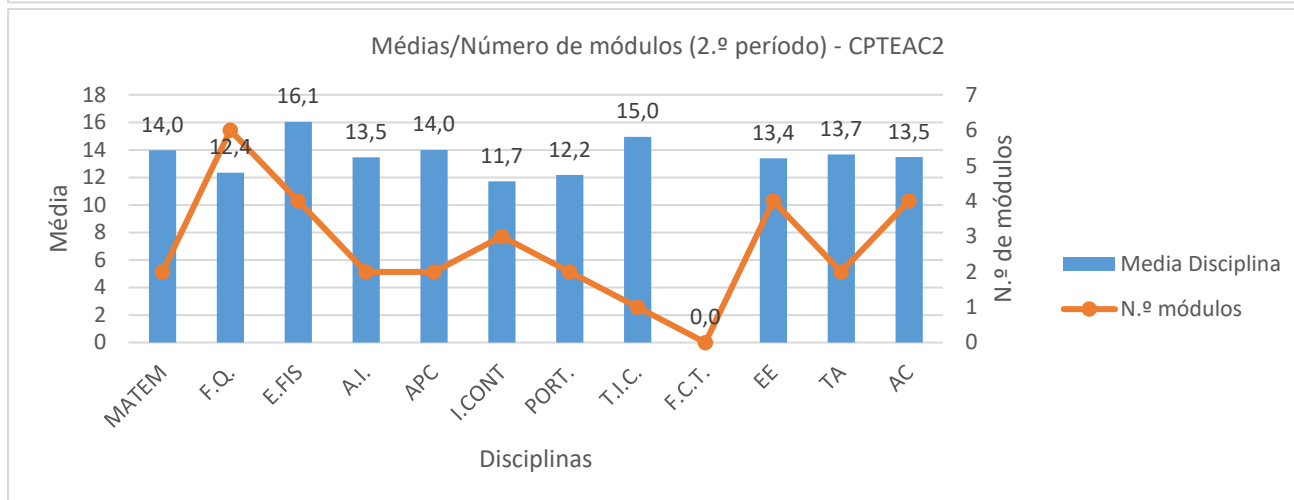
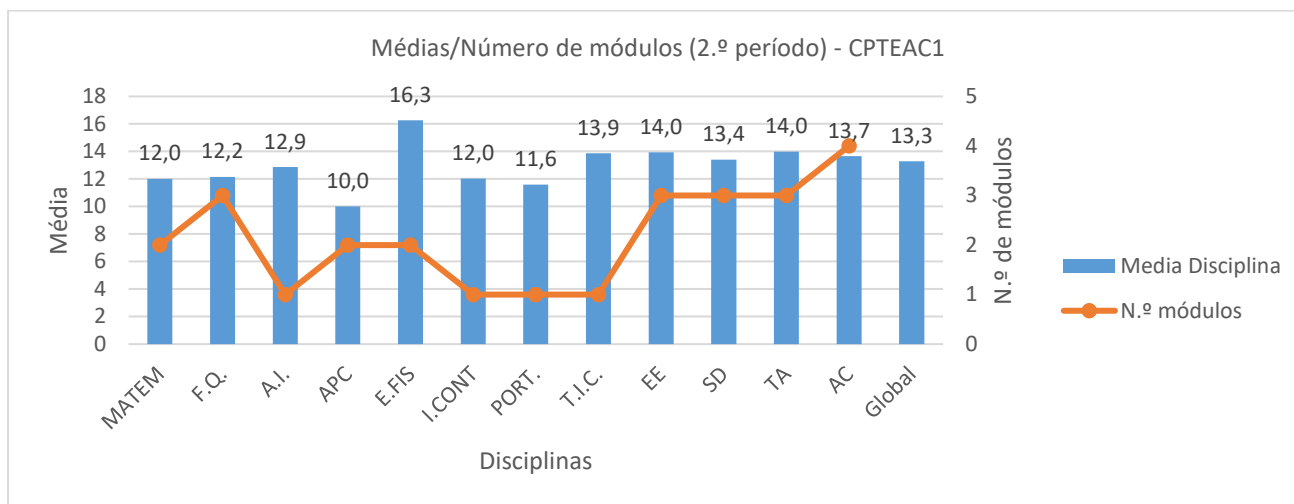
<sup>8</sup> Percentagem de alunos sem qualquer classificação inferior a dez valores.

## 6. Ensino Profissional

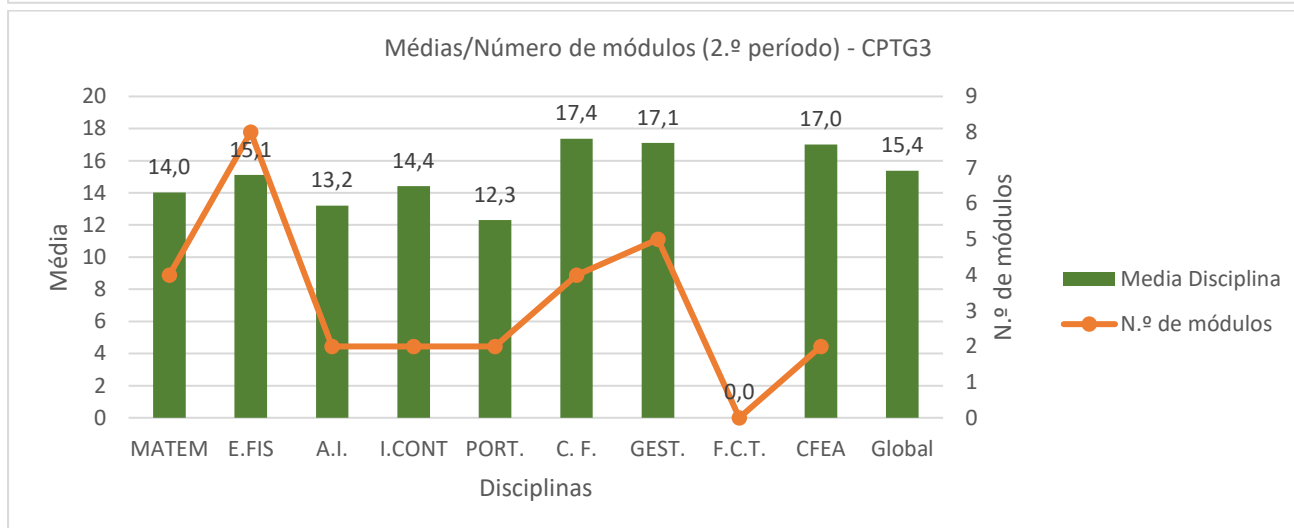
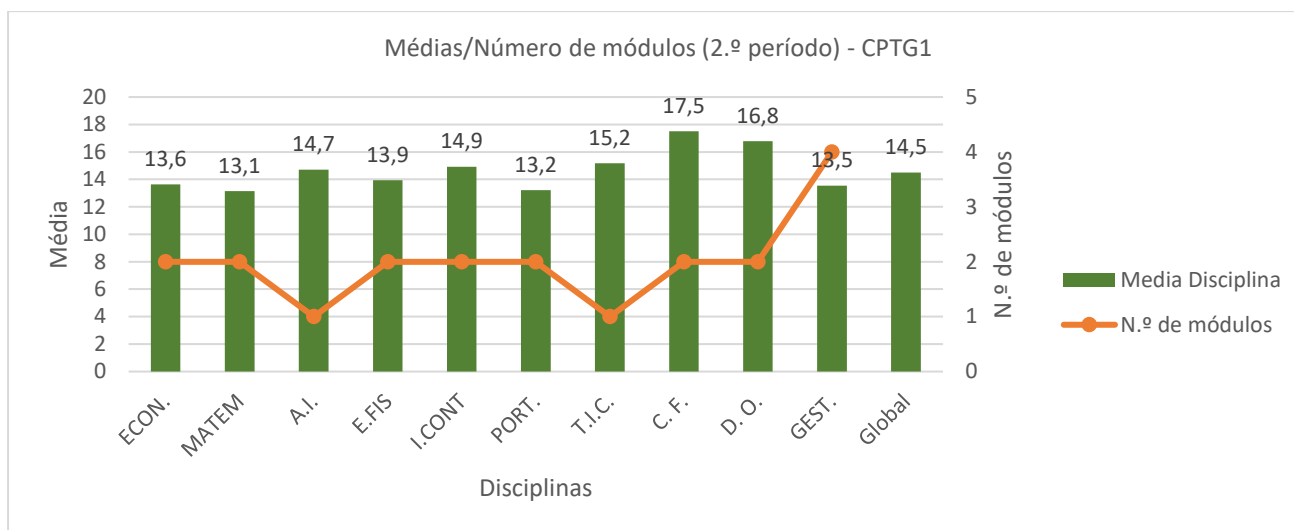
### 6.1. Número de alunos e turmas

Nível	CEF	CPTEAC	CPTG	Global
10.º Ano	---	15	8	23
11.º Ano	---	23	---	23
12.º Ano	---	8	10	18

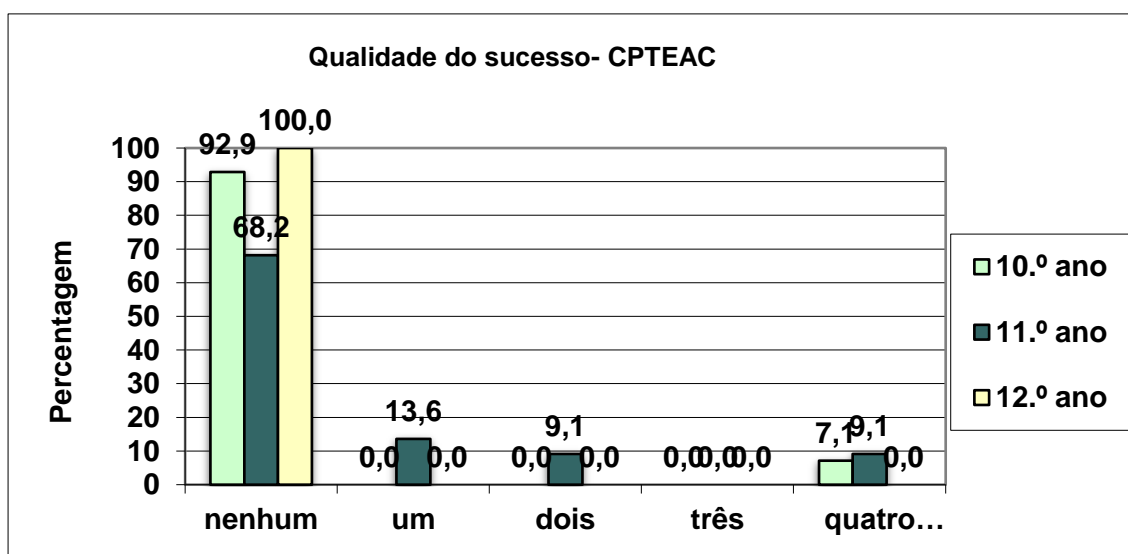
### 6.2. Média e número de módulos avaliados por disciplina



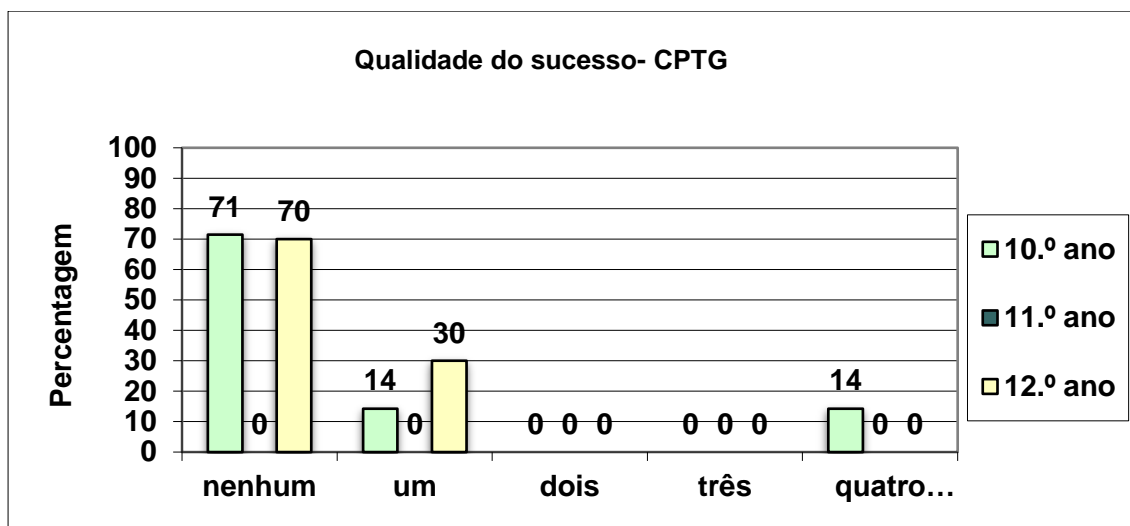




### 6.3. Qualidade do sucesso global<sup>9</sup>



<sup>9</sup> Percentagem de alunos sem qualquer módulo/nível em atraso.



## 7. (In)Disciplina (1.º e 2.º períodos)

Dados por ano de escolaridade/nível de ensino																		
Ciclo/Ano	Comunicações em contexto de aula			Comunicações fora da aula			Número de faltas disciplinares			Comportamento de mérito (7)			Número de repreensões registadas			Número de ações disciplinares		
	1	2	3	4	5	6	1P	2P	3P	1P	2P	3P	1P	2P	3P	1P	2P	3P
<b>Grau/Período</b>																		
<b>1º ciclo</b>	5	3	3	0	2	1	12	4		0	0					0	0	
<b>5.º ano</b>	39	32	1	0	0	0	5	5		0	0					0	1	
<b>6.º ano</b>	70	69	10	0	2	0	21	30		0	0					1	0	
<b>7.º ano</b>	28	54	4	3	1	0	25	32		0	1					0	2	
<b>8.º ano</b>	49	44	1	0	1	0	29	29		5	0					0	5	
<b>9.º ano</b>	74	81	6	0	1	0	29	29		5	1					3	1	
<b>Secundário (regular)</b>	2	2	0	0	0	0	0	0		0	0					0	0	
<b>Secundário (Profissional)</b>	1	4	0	0	0	0	6	1		0	0					0	1	
	268	289	25	3	7	1	127	130		10	2					4	10	
<b>Total</b>	<b>582</b>			<b>11</b>			<b>257</b>			<b>12</b>			<b>14</b>					

### Comportamentos/Graus

- |   |
|---|
| 1 - Infração leve, na sala de aula        |
| 2 - Infração grave, na sala de aula       |
| 3 - Infração muito grave, na sala de aula |
| 4 - Infração leve, noutro espaço          |
| 5 - Infração grave, noutro espaço         |
| 6 - Infração muito grave, noutro espaço   |
| 7 - Meritório, na sala de aula            |

Equipa do Observatório do Agrupamento

Lousã, 18 de abril de 2022