

Observatório do AEL

Avaliação do 1.º Período – 2021/2022 (nota informativa)

1. Educação Pré-escolar

1.1. Número de alunos

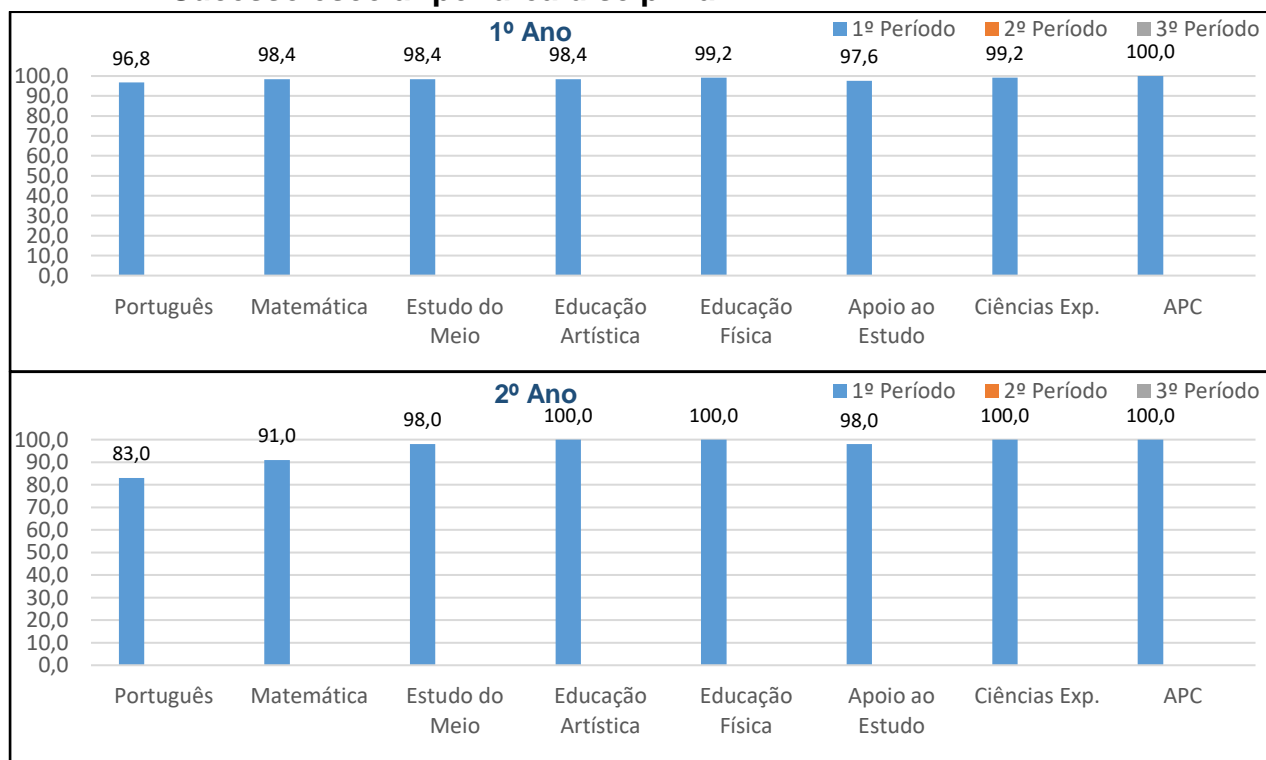
Nível	Font.	Freixo	Lousã			Serpins		Sta. Rita		Global					
Pré-escolar	25	21	20	25	20	25	26	26	25	15	20	25	25	25	323

2. 1.º Ciclo do Ensino Básico¹

2.1. Número de alunos

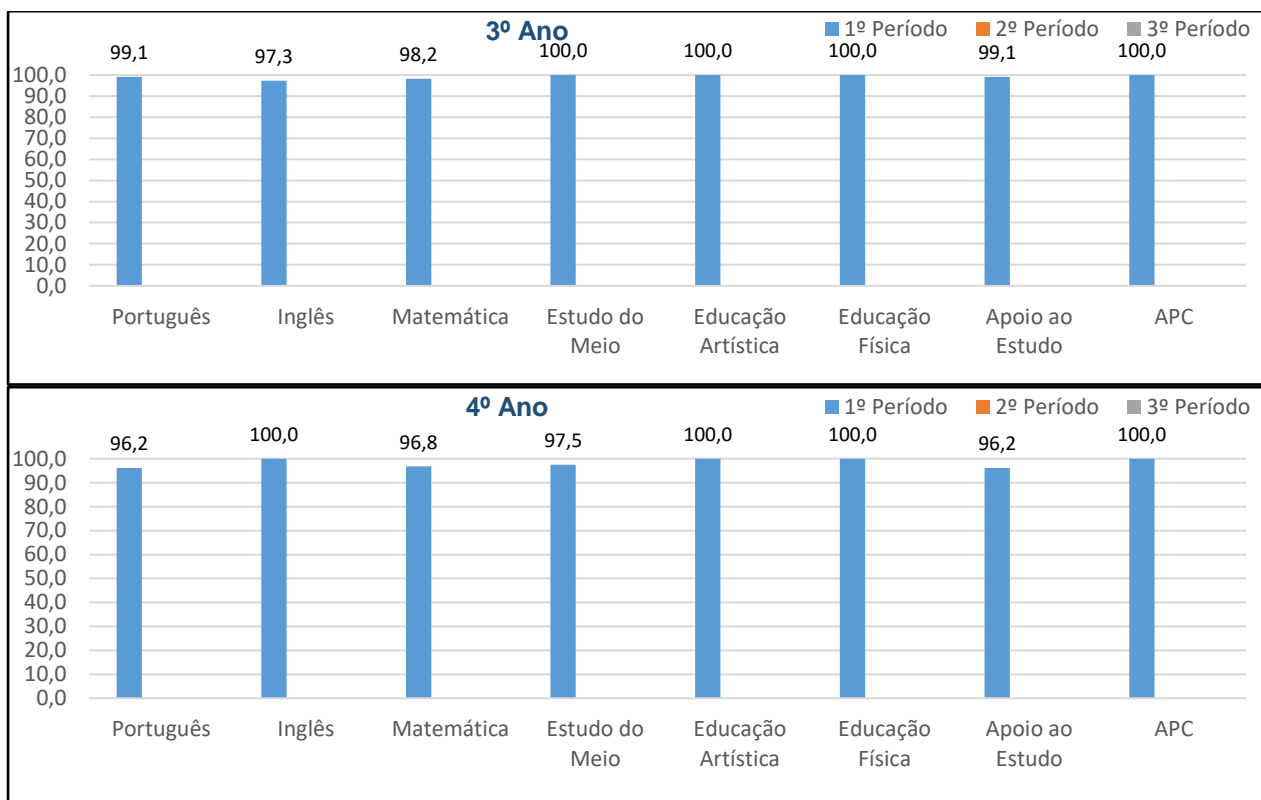
Nível	EB2			EB1		EBSRt	EBCSA		Global ²
	Turma A	Turma B	Turma C	Turma D	Turma E	Turma F	Turma G	Turma H	
1.º Ano	20	20	25	24	24	14			127
2.º Ano	24	21	24	20		12**	**turma 3-2F (EBCSA)		101
3.º Ano	20	22	22	23	18*	7**	*turma 3-4E (EBSRt)		112
4.º Ano	18	20	20	20	17+2*	19	24	19	157

2.2. Sucesso escolar por área disciplinar

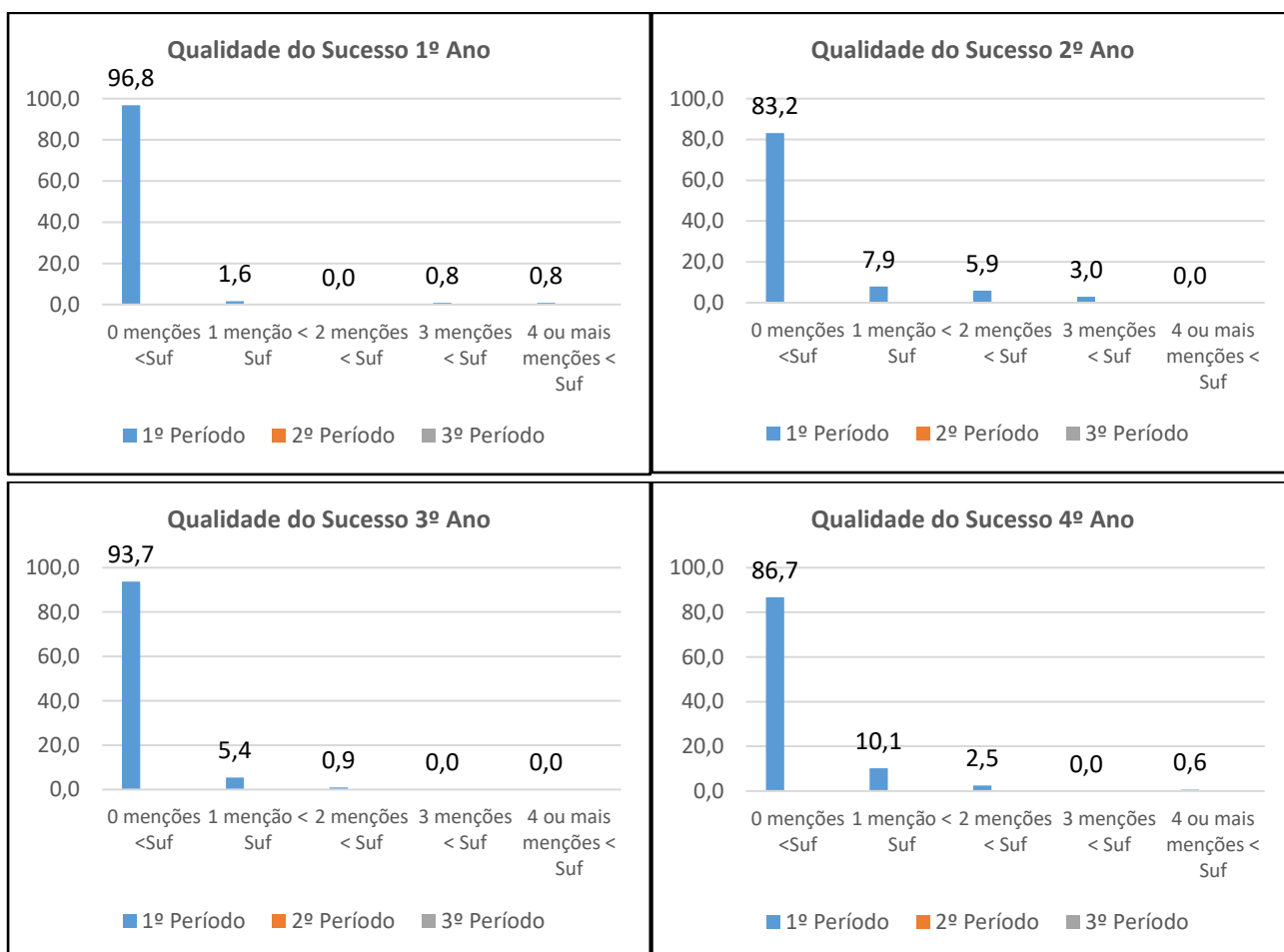


¹ Não foram aferidos dados relativos ao 1.º ano no 1.º período.

² Global de alunos avaliados



2.3. Qualidade do sucesso global

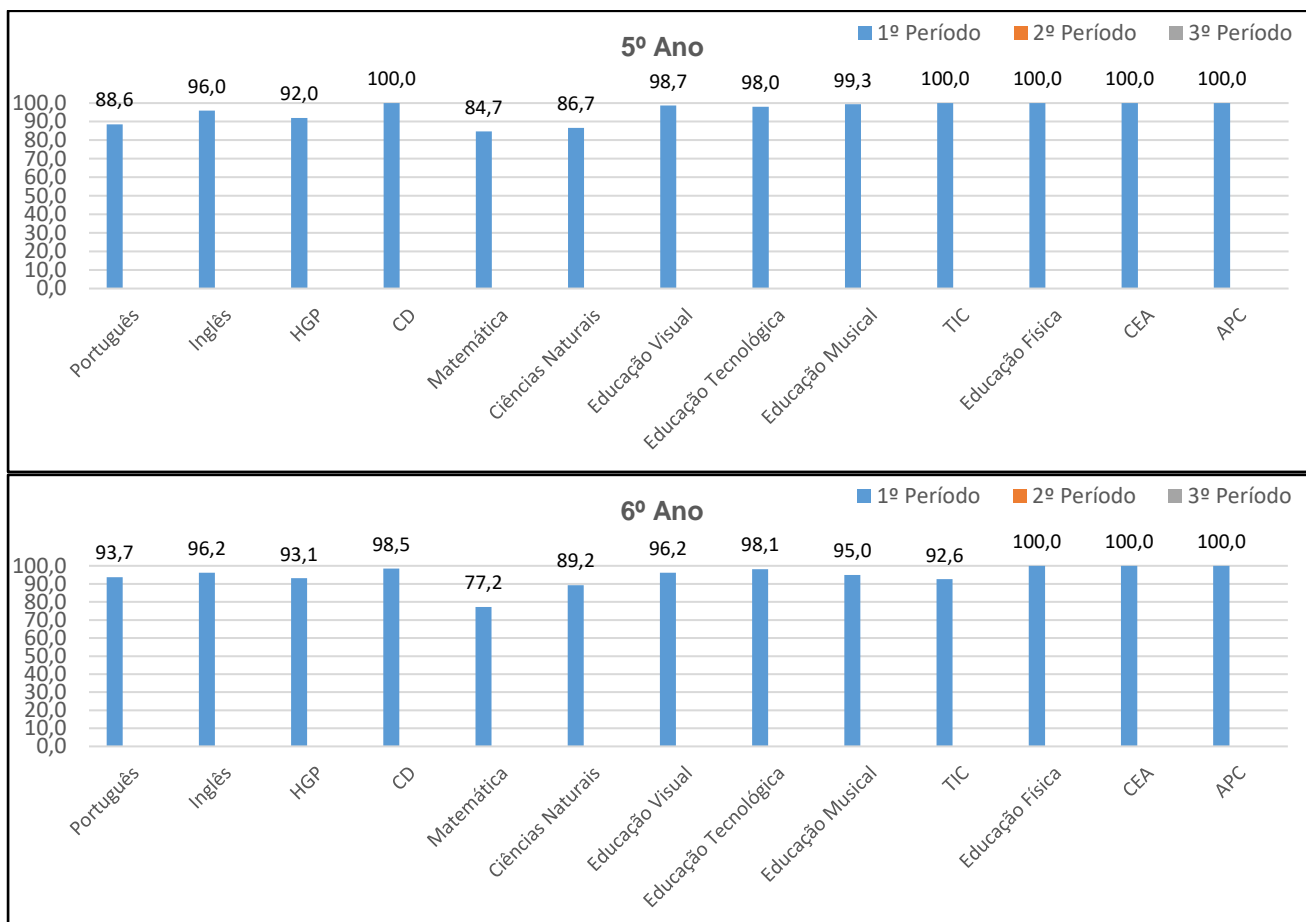


3. 2.º Ciclo do Ensino Básico

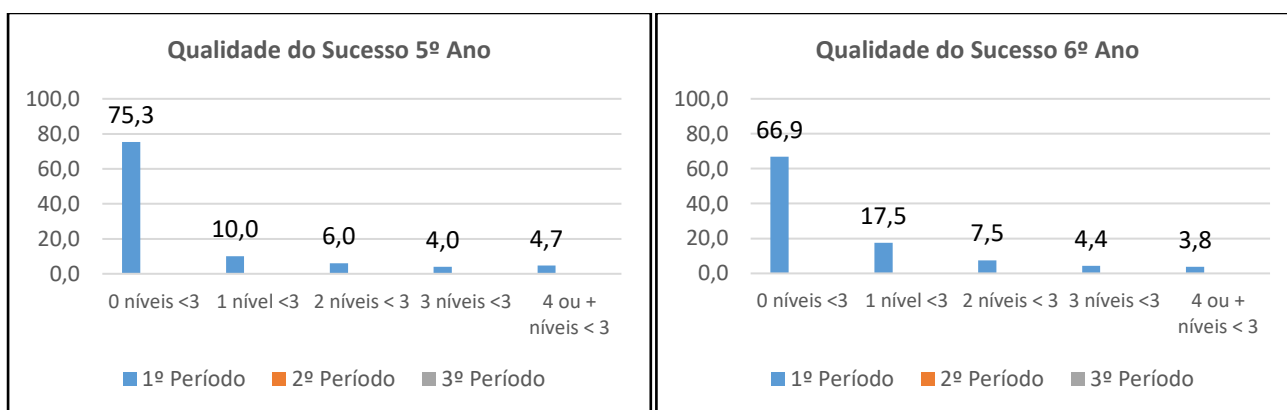
3.1. Número de alunos e turmas

Nível	Turma A	Turma B	Turma C	Turma D	Turma E	Turma F	Turma G	Global
5.º Ano	20	22	22	22	20	20	26	152
6.º Ano	20	20	27	27	28	20	20	162

3.2. Sucesso escolar por disciplina³



3.3. Qualidade do sucesso global⁴



³ Percentagem de alunos com classificação igual ou superior ao nível 3.

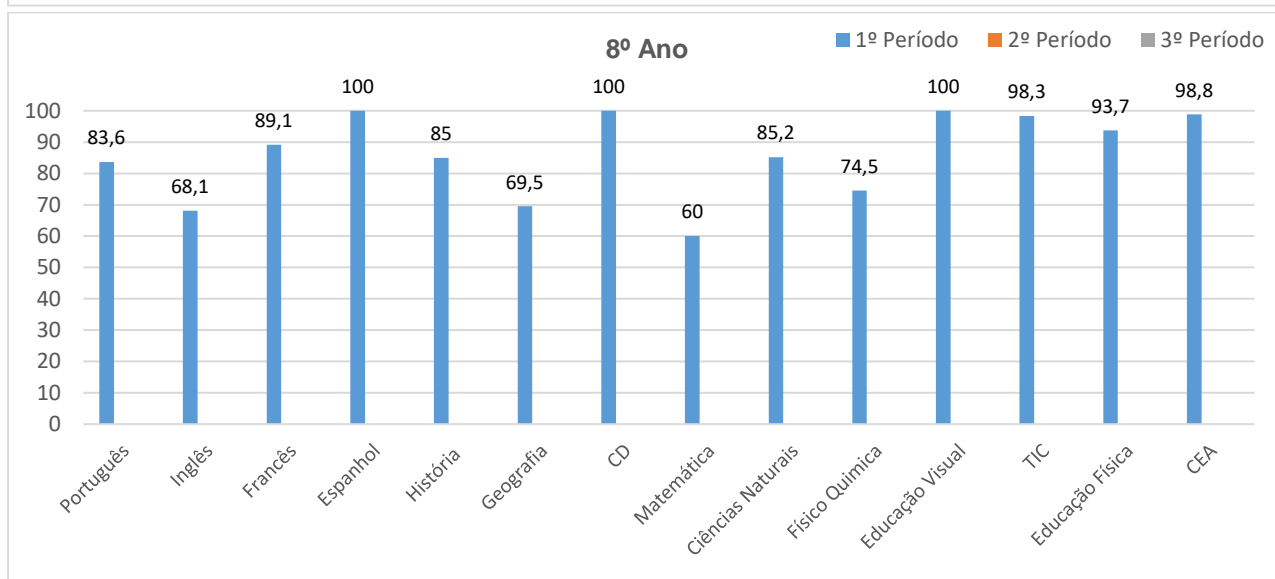
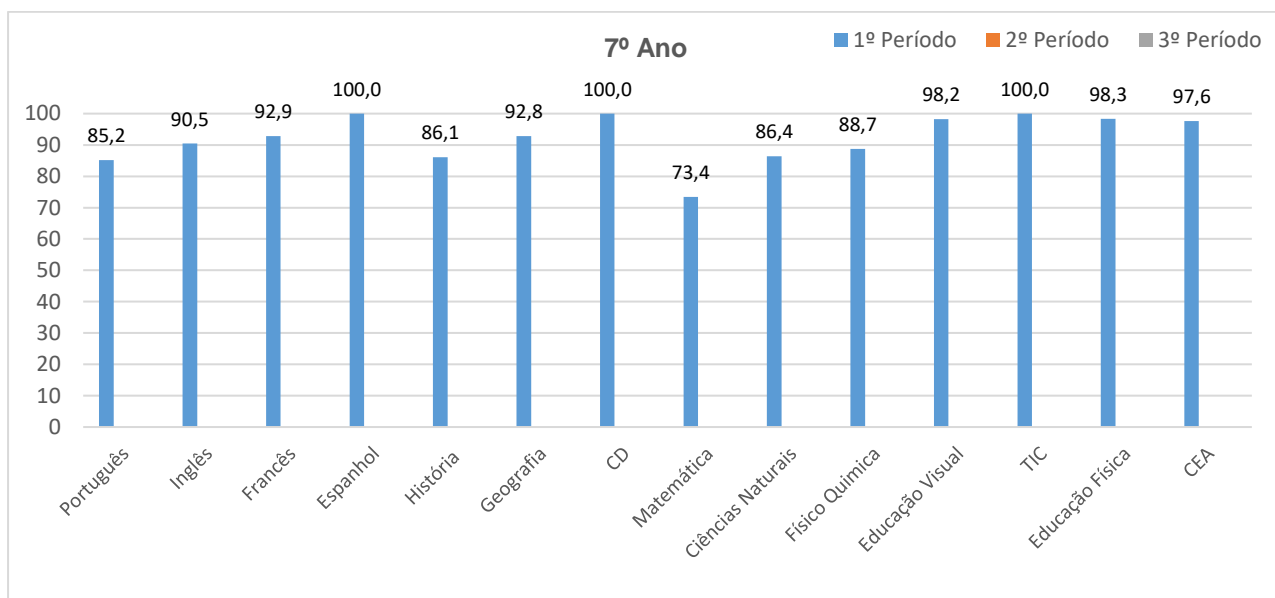
⁴ Percentagem de alunos sem qualquer classificação/nível inferior ao nível 3.

4. 3.º Ciclo do Ensino Básico

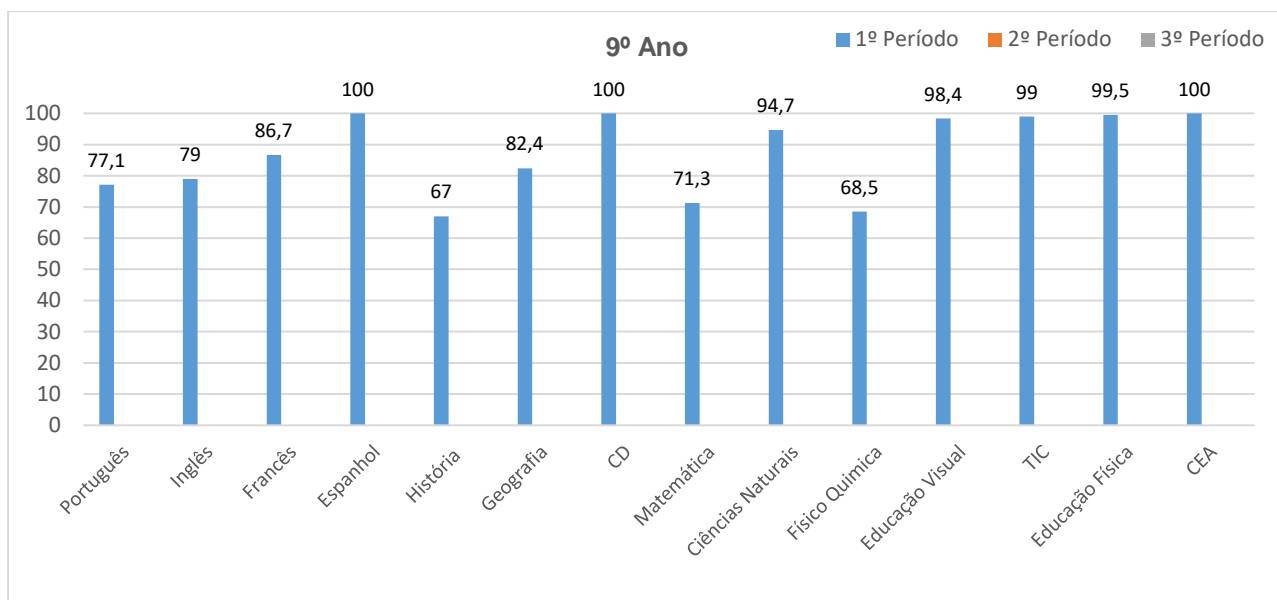
4.1. Número de alunos e turmas

Nível	Turma A	Turma B	Turma C	Turma D	Turma E	Turma F	Turma G	Turma H	Turma I	Global
7.º Ano	20	20	20	23	19	17	19	15	23	176
8.º Ano	20	20	19	19	20	27	20	---	---	145
9.º Ano	23	23	28	28	27	21	25	23	---	198

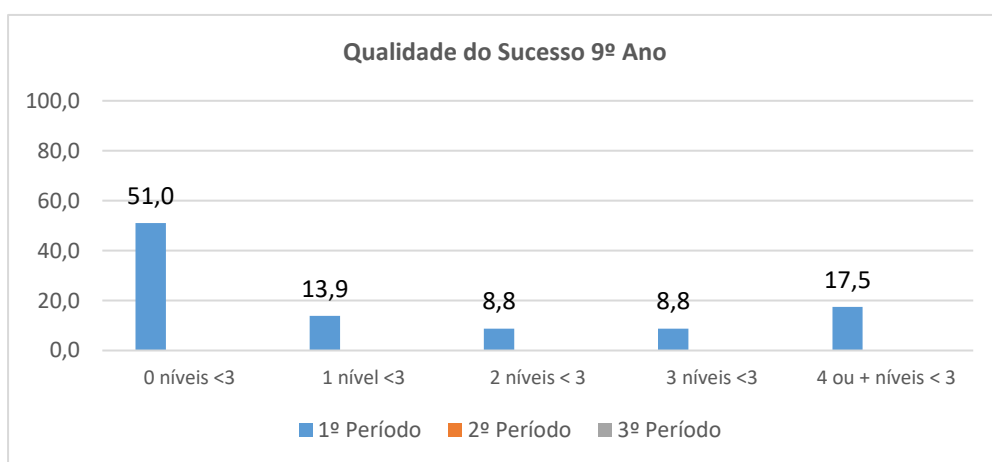
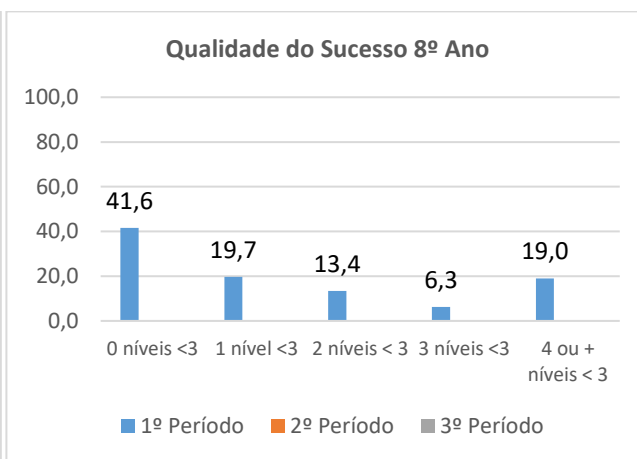
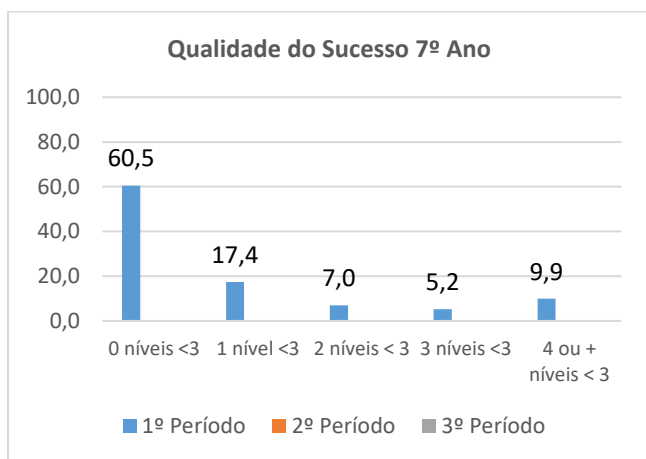
4.2. Sucesso escolar por disciplina⁵



⁵ Percentagem de alunos com classificação igual ou superior ao nível 3.



4.3. Qualidade do sucesso global⁶



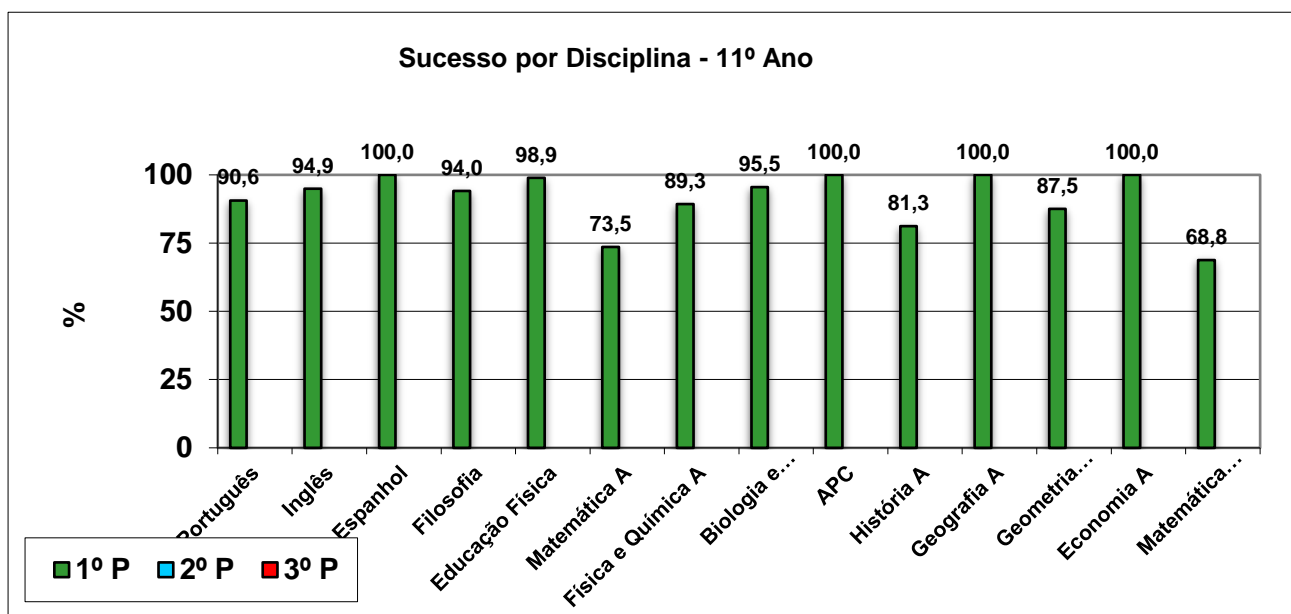
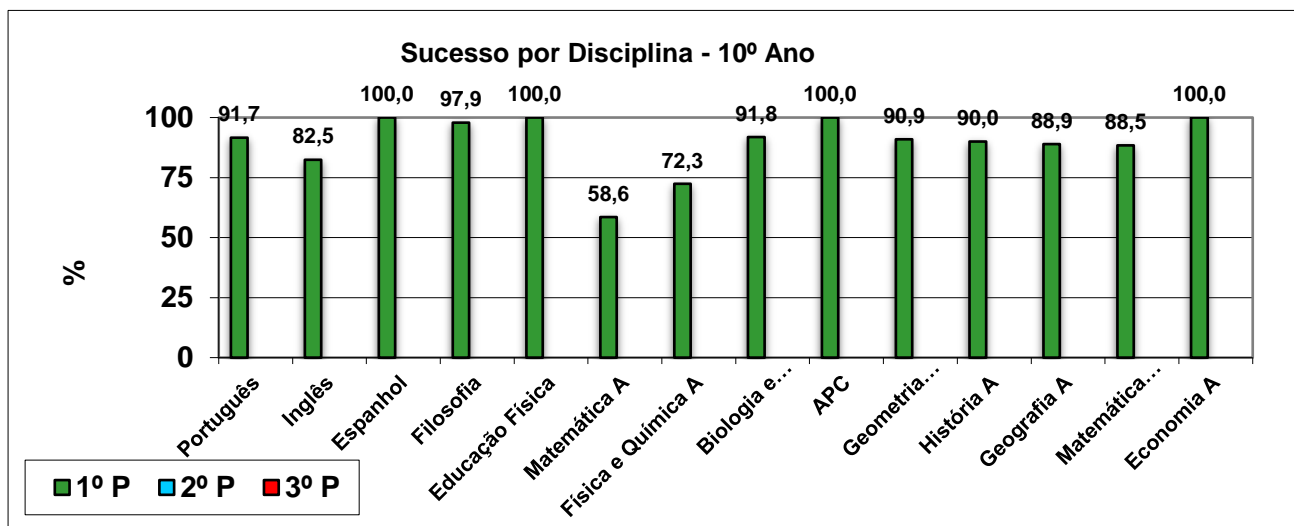
⁶ Percentagem de alunos sem qualquer classificação/nível inferior ao nível 3.

5. Ensino Secundário

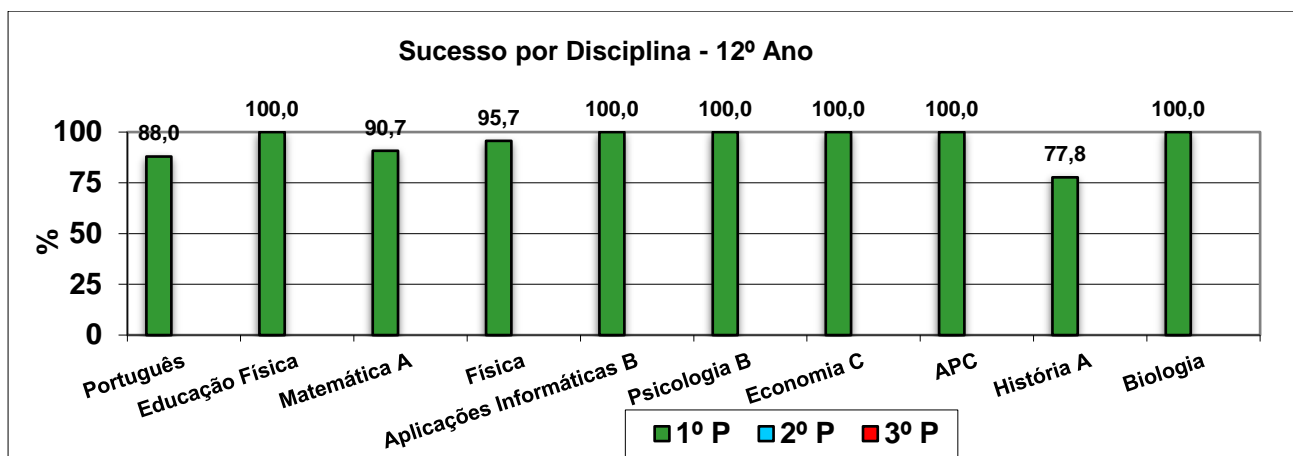
5.1. Número de alunos e turmas

Nível	Turma A	Turma B	Turma C	Turma D	Turma E	Global
10.º Ano	26	19	26	17	22	110
11.º Ano	24	22	19	27	---	92
12.º Ano	21	26	16	22	---	85

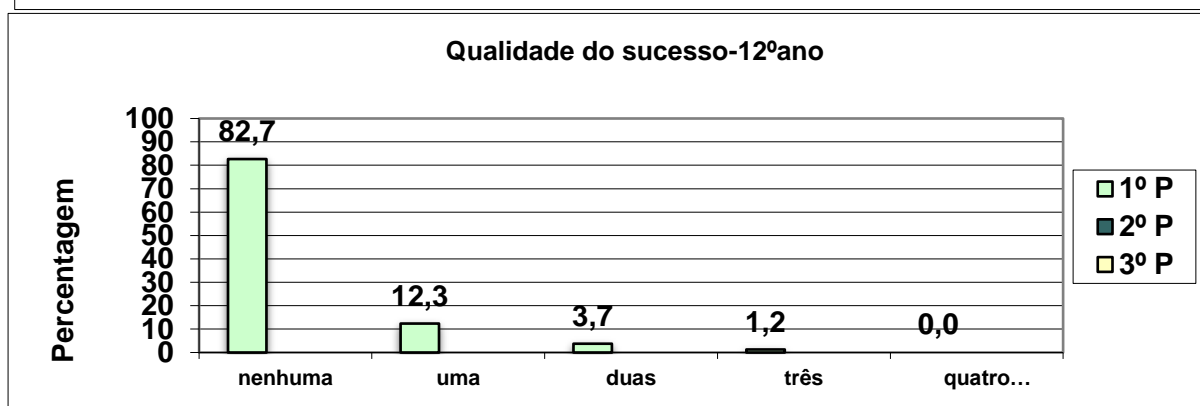
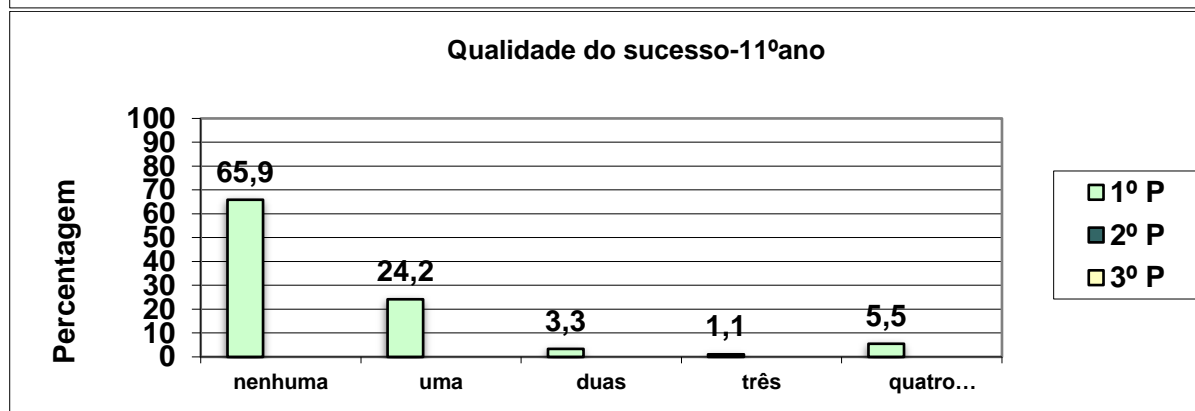
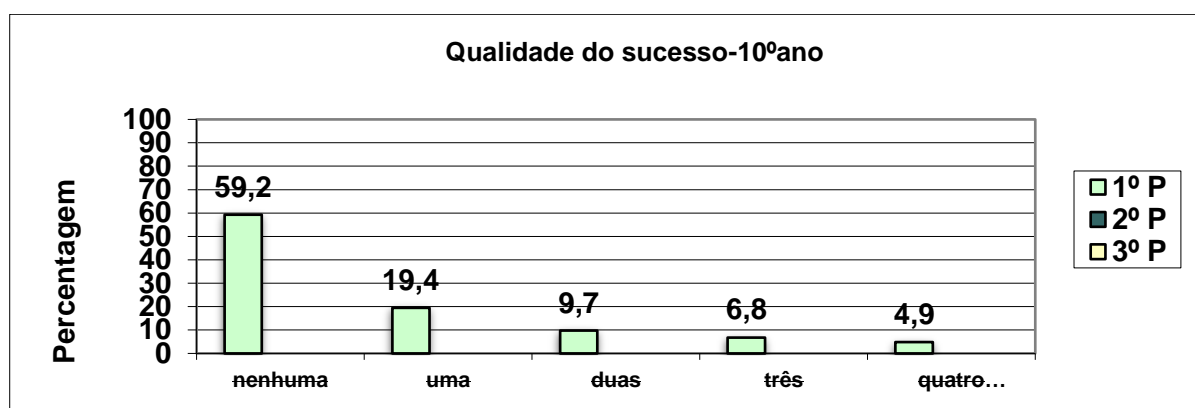
5.2. Sucesso escolar por disciplina⁷



⁷ Percentagem de alunos com classificação igual ou superior a dez valores.



5.3. Qualidade do sucesso global⁸



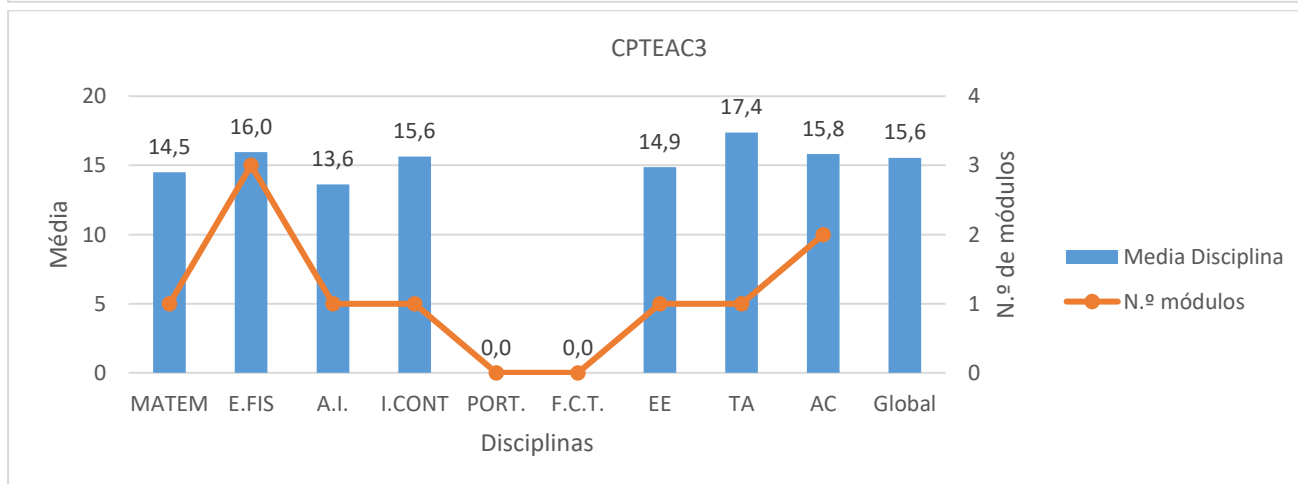
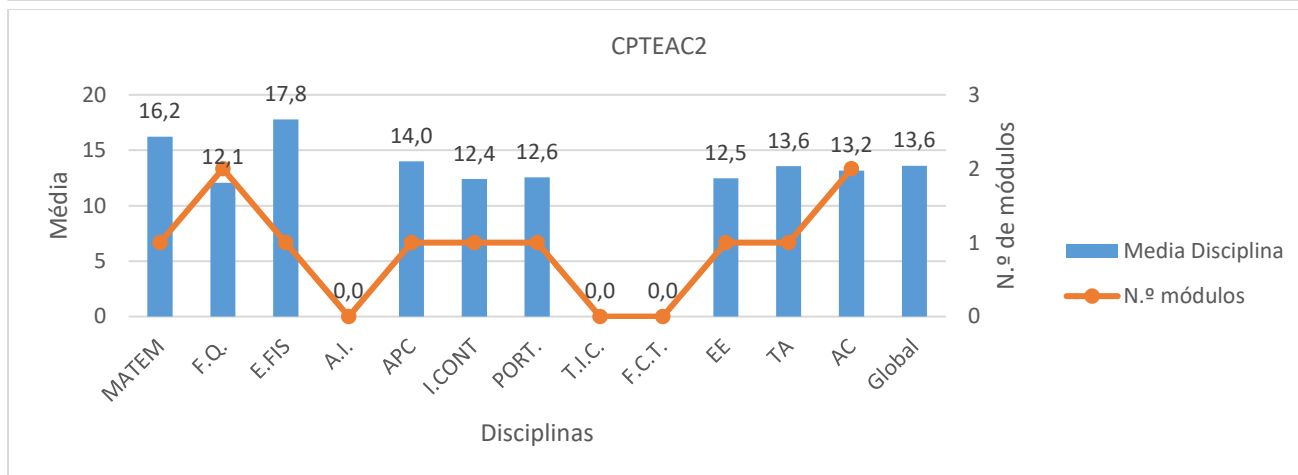
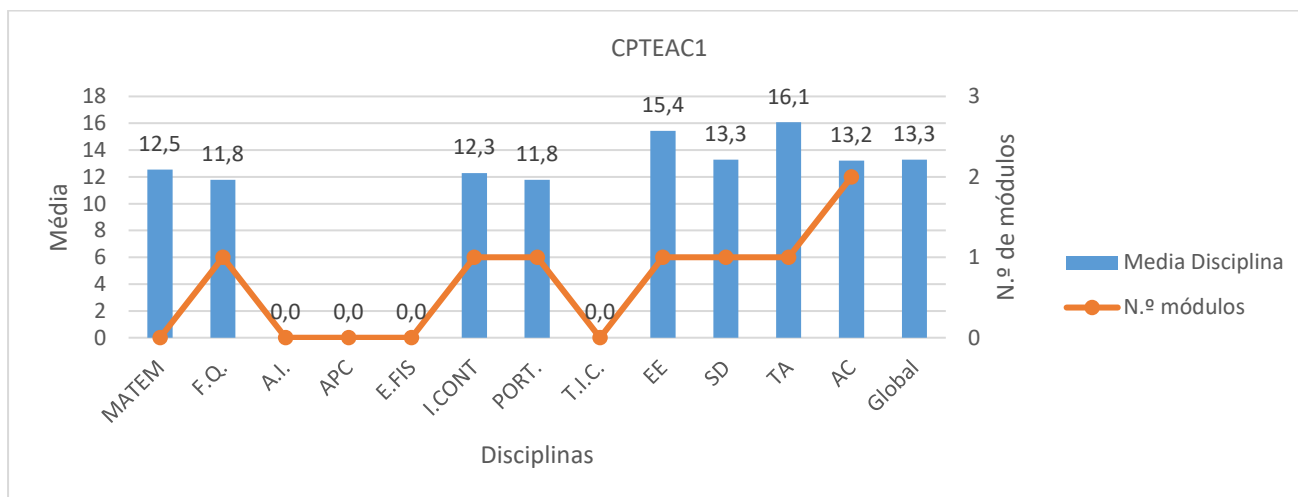
⁸ Percentagem de alunos sem qualquer classificação inferior a dez valores.

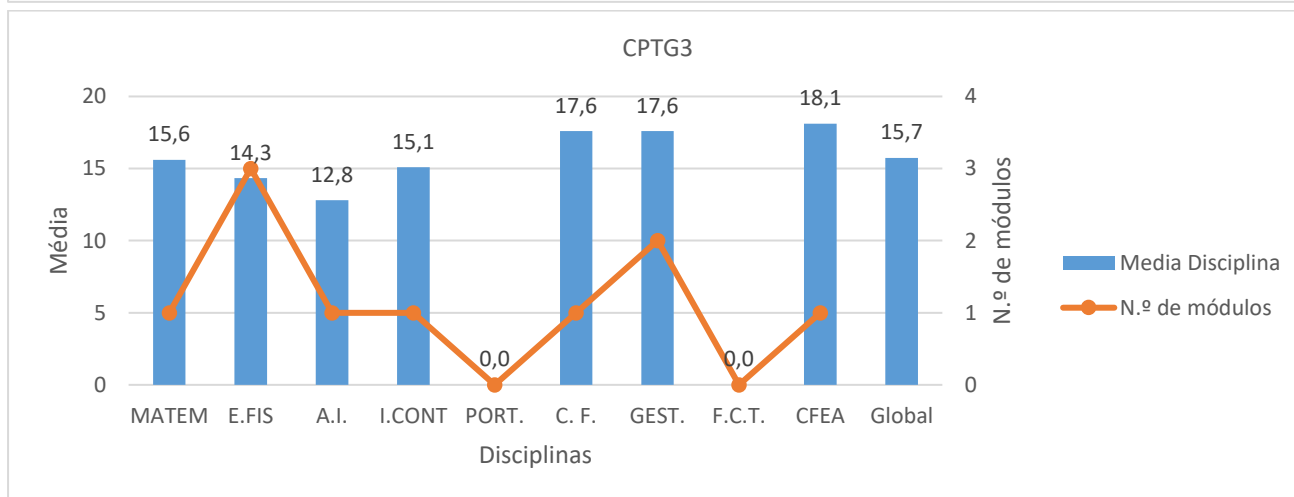
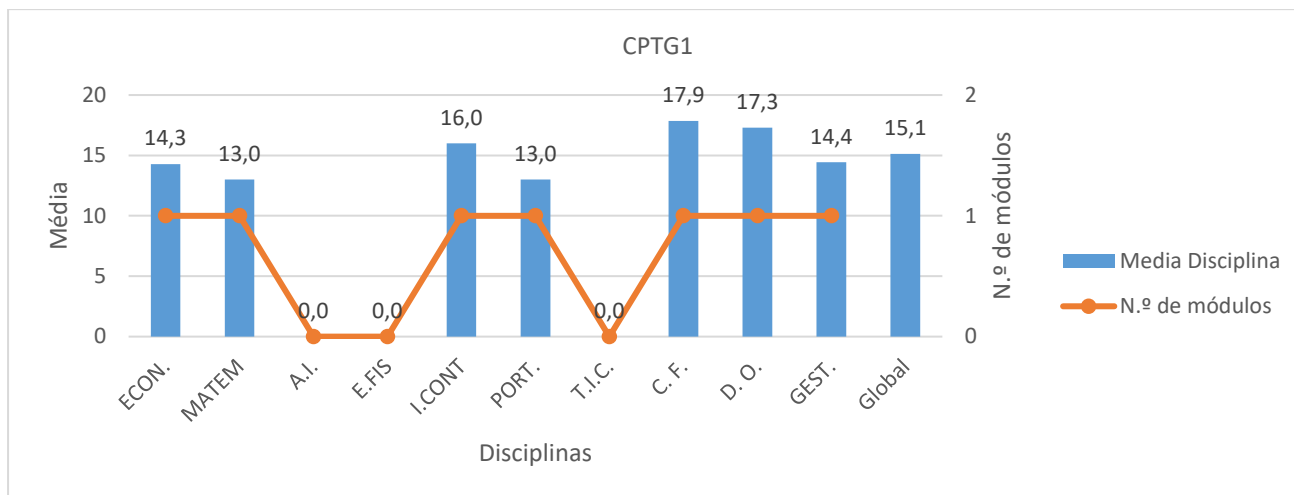
6. Ensino Profissional

6.1. Número de alunos e turmas

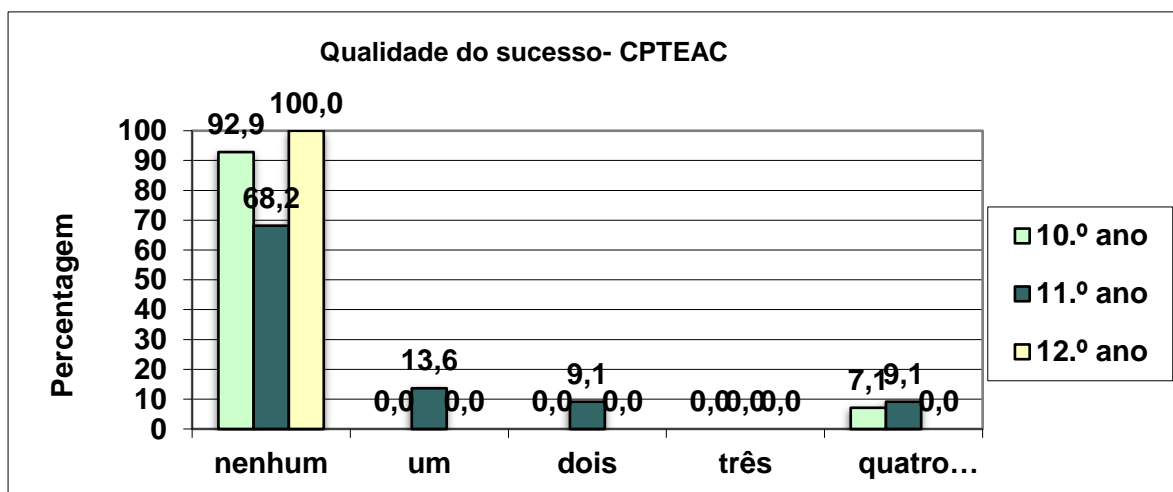
Nível	CEF	CPTEAC	CPTG	Global
10.º Ano	---	15	8	23
11.º Ano	---	23	---	23
12.º Ano	---	8	10	18

6.2. Média e número de módulos por disciplina

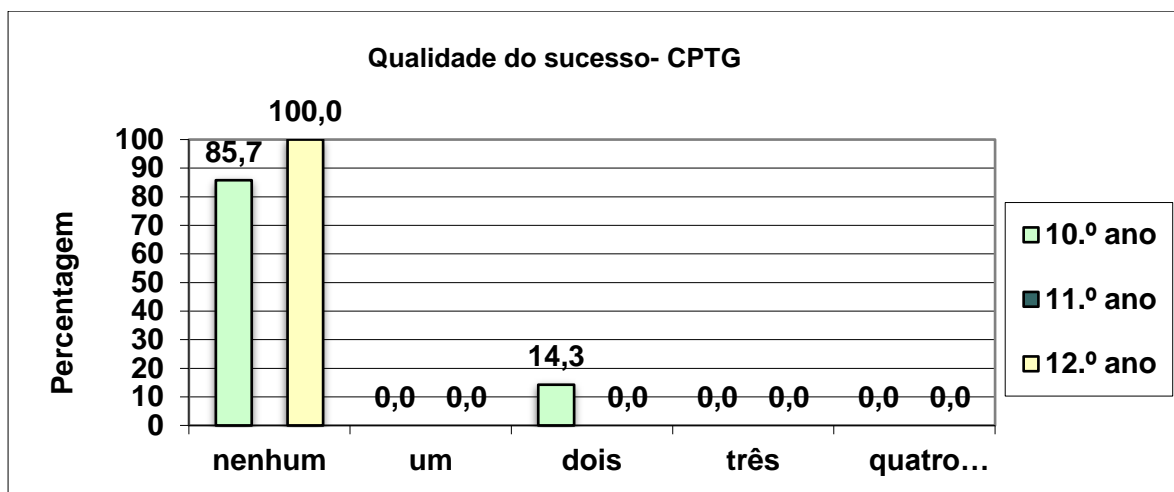




6.3. Qualidade do sucesso global⁹



⁹ Percentagem de alunos sem qualquer módulo/nível em atraso.



7. (In)Disciplina (1.º período)

Dados por ano de escolaridade/nível de ensino																			
Ciclo/Ano	Comunicações em contexto de aula			Comunicações fora da aula			Número de faltas disciplinares			Comportamento de mérito			Número de repreensões registadas			Número de ações disciplinares			
	1	2	3	4	5	Total	1P	2P	3P	1P	2P	3P	1P	2P	3P	1P	2P	3P	
1º ciclo	5	1	3	0	1	10	12			0						0			
5.º ano	6	15	1	0	0	22	5			0						0			
6.º ano	21	17	4	0	2	44	21			0						1			
7.º ano	3	18	0	2	1	24	25			0						0			
8.º ano	13	16	0	0	1	30	29			5						0			
9.º ano	18	48	5	0	1	72	29			5						3			
Secundário (regular)	0	2	0	0	0	2	0			0						0			
Secundário (Profissional)	1	4	0	0	0	5	6			0						0			
	67	121	13	2	6	(209)	127			10						4			
Total	201			8			127			10						4			

Comportamentos/Graus

- | |
|---|
| 1 - Infração leve, na sala de aula |
| 2 - Infração grave, na sala de aula |
| 3 - Infração muito grave, na sala de aula |
| 4 - Infração leve, noutra espaço |
| 5 - Infração grave, noutra espaço |
| |
| 7 - Meritório, na sala de aula |

Equipa do Observatório do Agrupamento

Lousã, 3 de janeiro de 2022